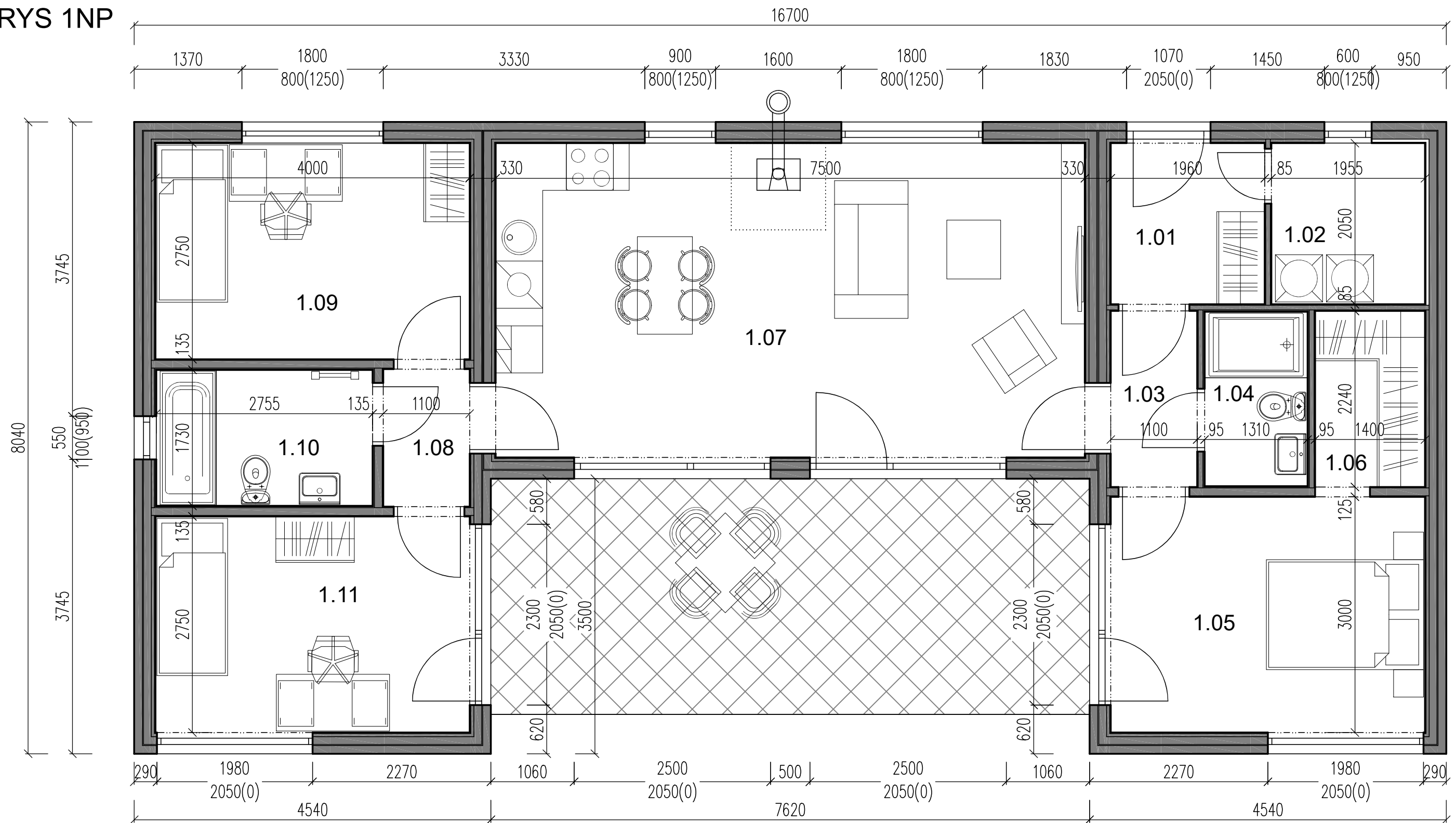


# PŮDORYS 1NP

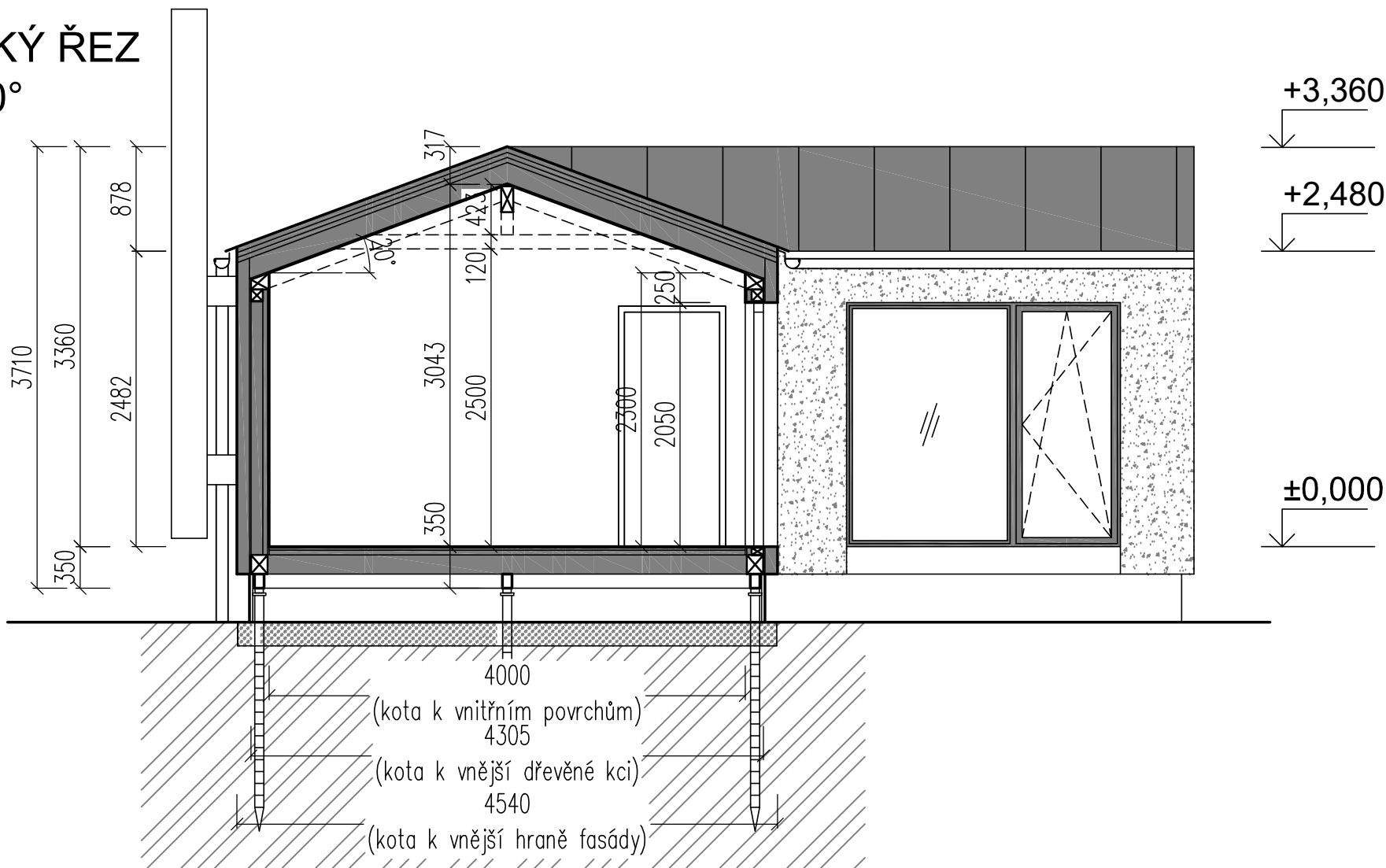


## LEGENDA MÍSTNOSTÍ

ČÍSLO MÍSTN.	ÚČEL MÍSTNOSTI	PLOCHA MÍSTN. (m <sup>2</sup> )	PODLAHA	ČÍSLO MÍSTN.	ÚČEL MÍSTNOSTI	PLOCHA MÍSTN. (m <sup>2</sup> )	PODLAHA
1.01	ZÁDVEŘÍ	4,02	LAMIN. PODLAHA	1.07	OBÝVACÍ POKOJ S KK	30,00	LAMIN. PODLAHA
1.02	TECH. MÍSTNOST	4,01	KERAM. DLAŽBA	1.08	CHODBA	1,93	LAMIN. PODLAHA
1.03	CHODBA	2,46	LAMIN. PODLAHA	1.09	LOŽNICE	11,00	LAMIN. PODLAHA
1.04	KOUPELNA	2,91	KERAM. DLAŽBA	1.10	KOUPELNA	4,77	KERAM. DLAŽBA
1.05	LOŽNICE	12,00	LAMIN. PODLAHA	1.11	LOŽNICE	11,00	LAMIN. PODLAHA
1.06	ŠATNA	3,14	LAMIN. PODLAHA		CELKEM	87,24	

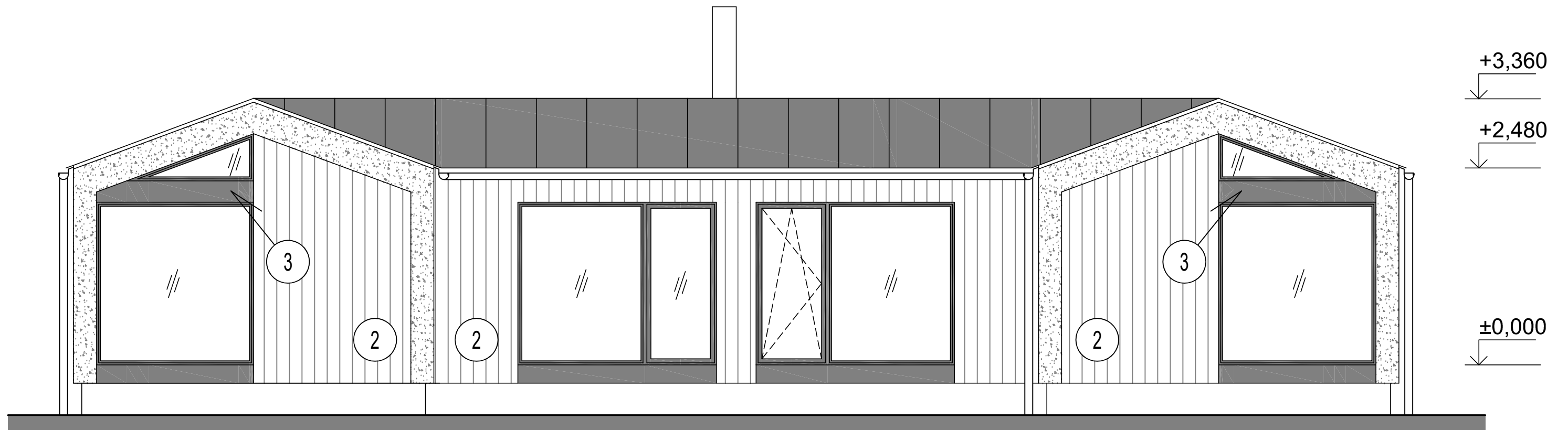
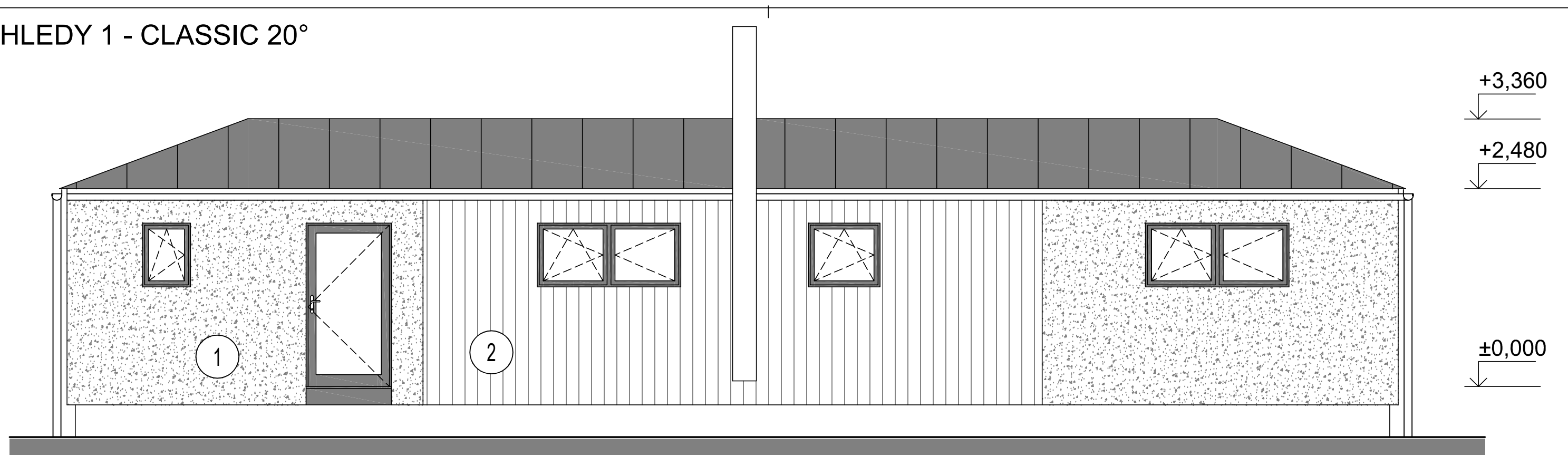
PROJEKTOVAL, KRESLIL	Ing. Dita Hejzlarová	ZODP. PROJEKTANT	Ing. Dita Hejzlarová	PARÉ
AKCE			FORMÁT	2 A4
DŘEVOSTAVBA WOODCON QUATTRO 109: 4+kk			MĚŘITKO	1:50
			DATUM	06/2023
VÝKRES			STUPEŇ	
PŮDORYS 1NP D.1.1 - ARCHITEKTONICKO-STAVEBNÍ ŘEŠENÍ			ČÍSLO ZAKÁZKY	23_13
			ČÍSLO VÝKRESU	D.1.1.101

# SCHEMATICKÝ ŘEZ - CLASSIC 20°



PROJEKTOVAL, KRESLIL	Ing. Dita Hejzlarová	ZODP. PROJEKTANT	Ing. Dita Hejzlarová	PARÉ
AKCE				
DŘEVOSTAVBA WOODCON QUATTRO 109: 4+kk			FORMÁT	1 A4
			MĚŘITKO	1:50
VÝKRES			DATUM	06/2023
			STUPEŇ	
PŘÍČNÝ ŘEZ - CLASSIC 20° D.1.1 - ARCHITEKTONICKO-STAVEBNÍ ŘEŠENÍ			ČÍSLO ZAKÁZKY	23_13
			ČÍSLO VÝKRESU	D.1.1.102

# POHLEDY 1 - CLASSIC 20°

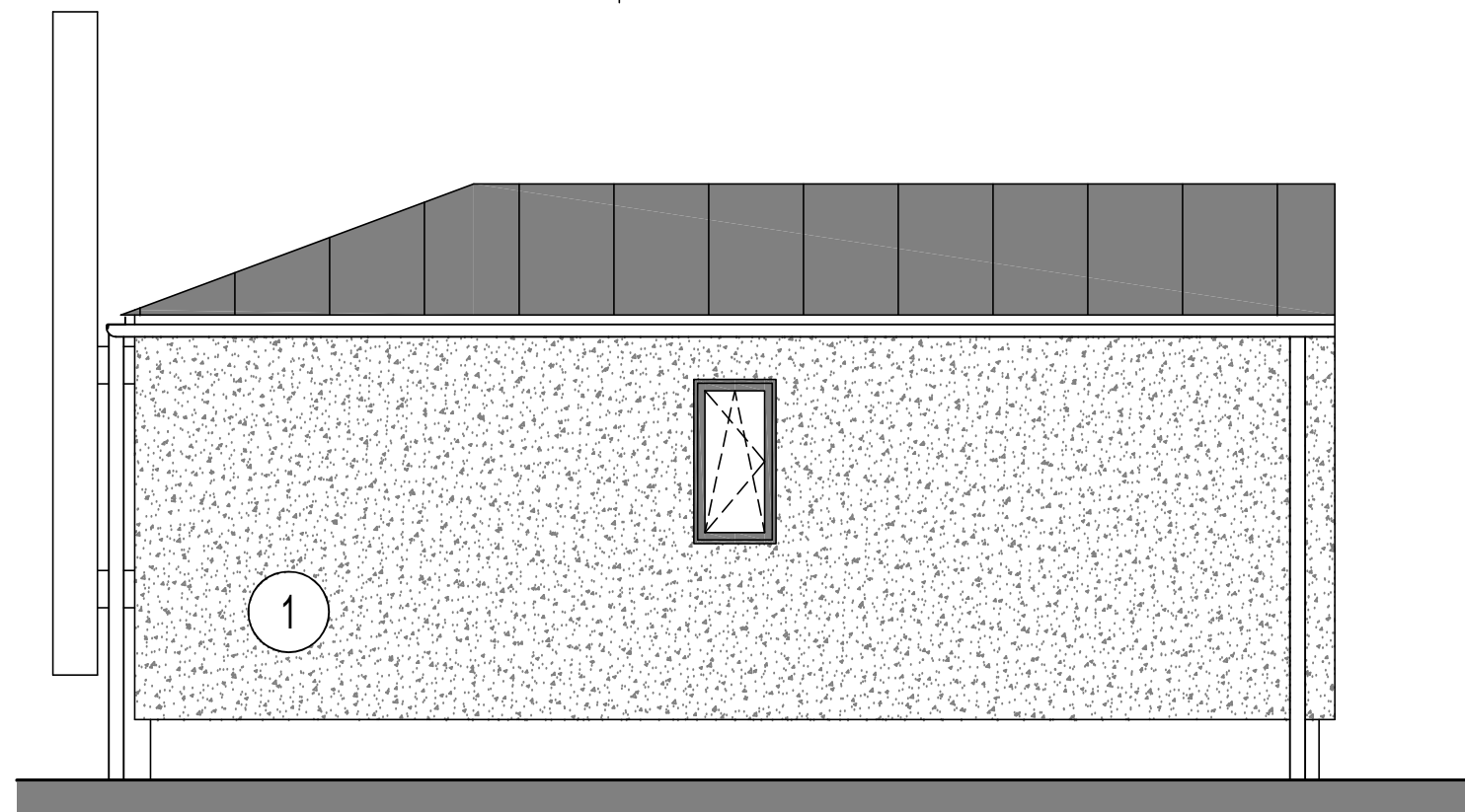


## LEGENDA MATERIÁLŮ:

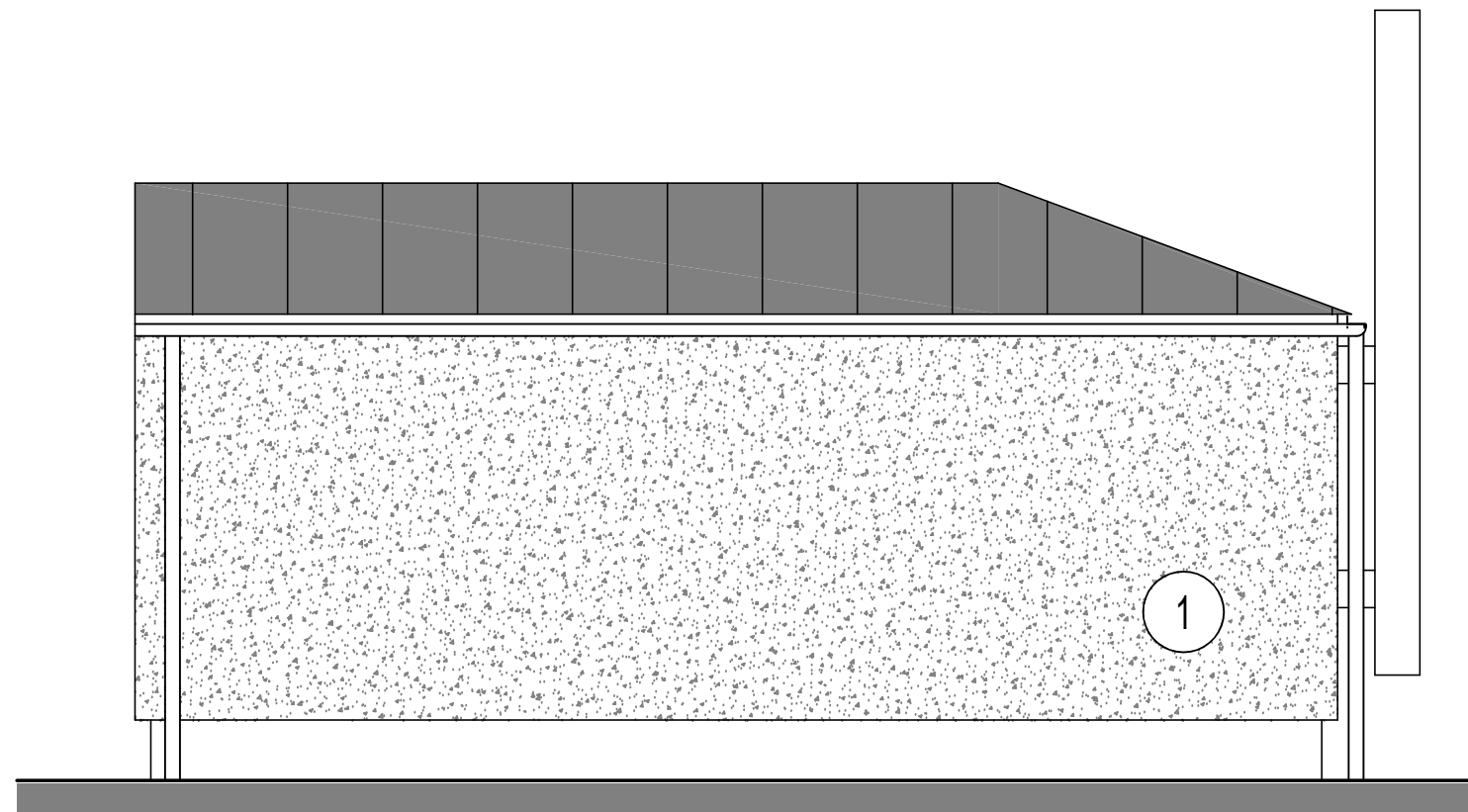
- ① - FASÁDNÍ SYSTÉM - TYP 1
- ② - FASÁDNÍ SYSTÉM - TYP 2
- ③ - FASÁDNÍ SYSTÉM - TYP 3

PROJEKTOVAL, KRESLIL	Ing. Dita Hejzlarová	ZODP. PROJEKTANT	Ing. Dita Hejzlarová	PARÉ
AKCE			FORMÁT	2 A4
DŘEVOSTAVBA WOODCON QUATTRO 109: 4+kk			MĚŘITKO	1:50
			DATUM	06/2023
VÝKRES			STUPEŇ	
POHLEDY 1 - CLASSIC 20° D.1.1 - ARCHITEKTONICKO-STAVEBNÍ ŘEŠENÍ			ČÍSLO ZAKÁZKY	23_13
			ČÍSLO VÝKRESU	D.1.1.103_1

# POHLEDY 2 - CLASSIC 20°



+3,360  
 ↓  
 +2,480  
 ↓  
 ±0,000  
 ↓



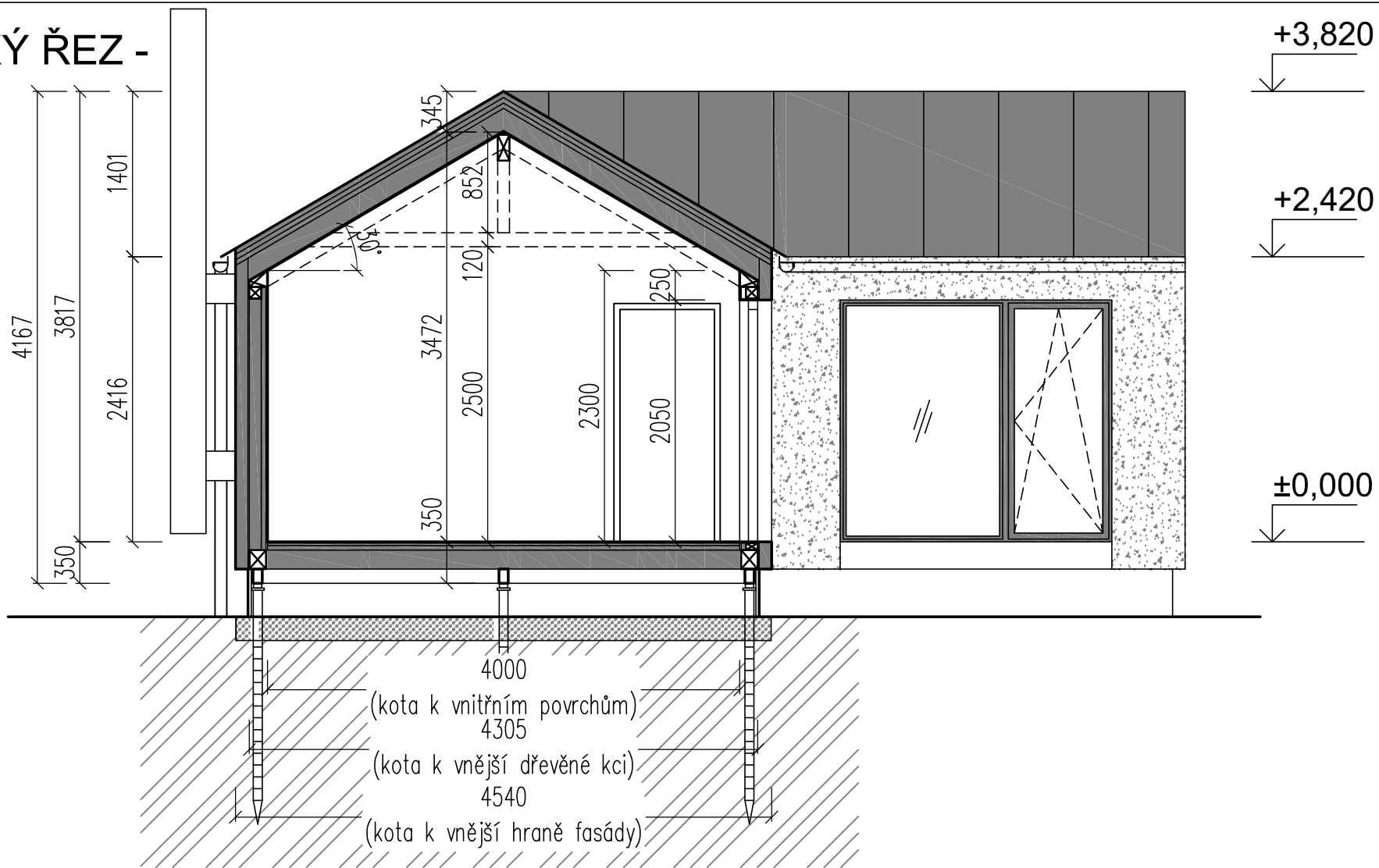
+3,360  
 ↓  
 +2,480  
 ↓  
 ±0,000  
 ↓

## LEGENDA MATERIÁLŮ:

- ① - FASÁDNÍ SYSTÉM - TYP 1
- ② - FASÁDNÍ SYSTÉM - TYP 2
- ③ - FASÁDNÍ SYSTÉM - TYP 3

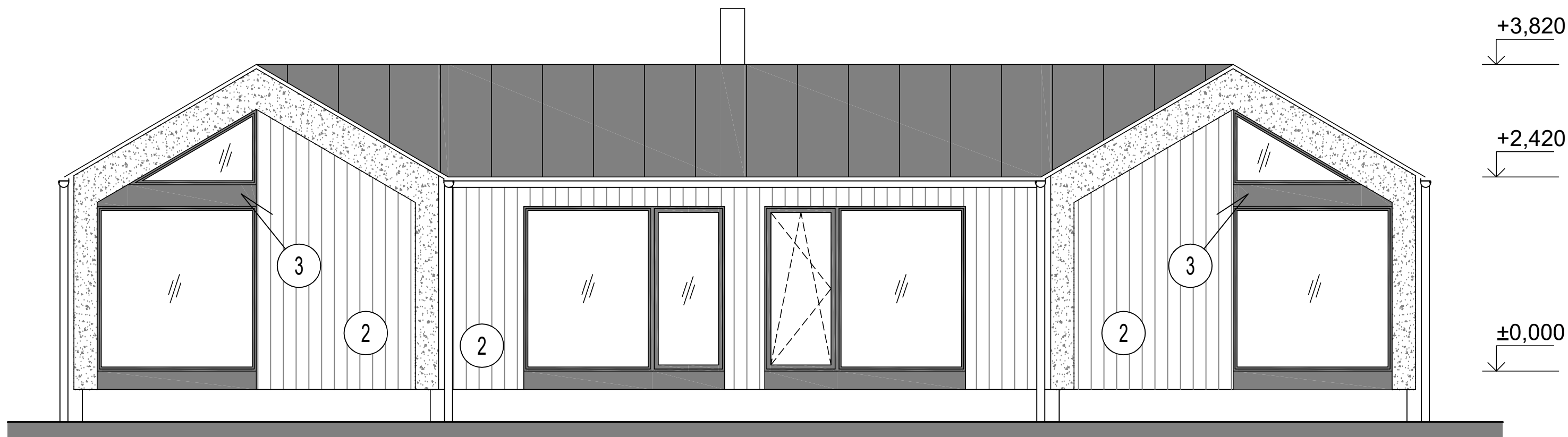
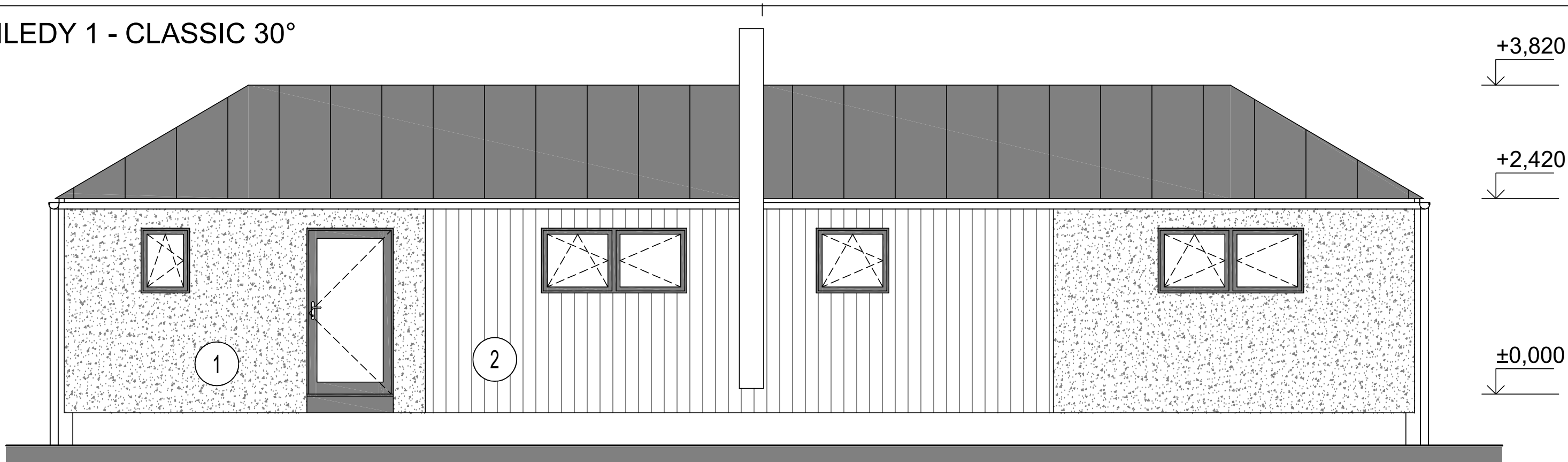
PROJEKTOVAL, KRESLIL	Ing. Dita Hejzlarová	ZODP. PROJEKTANT	Ing. Dita Hejzlarová	PARÉ
AKCE	<b>DŘEVOSTAVBA WOODCON QUATTRO 109: 4+kk</b>		FORMÁT	
VÝKRES	<b>POHLEDY 2 - CLASSIC 20° D.1.1 - ARCHITEKTONICKO-STAVEBNÍ ŘEŠENÍ</b>		MĚŘITKO	1:50
			DATUM	06/2023
			STUPEŇ	
			ČÍSLO ZAKÁZKY	23_13
			ČÍSLO VÝKRESU	D.1.1.103_2

# SCHEMATICKÝ ŘEZ - CLASSIC 30°



PROJEKTOVAL, KRESLIL	Ing. Dita Hejzlarová	ZODP. PROJEKTANT	Ing. Dita Hejzlarová	PARÉ
AKCE				
DŘEVOSTAVBA WOODCON QUATTRO 109: 4+kk			FORMÁT	1 A4
			MĚŘITKO	1:50
VÝKRES			DATUM	06/2023
			STUPEŇ	
PŘÍČNÝ ŘEZ - CLASSIC 30° D.1.1 - ARCHITEKTONICKO-STAVEBNÍ ŘEŠENÍ			ČÍSLO ZAKÁZKY	23_13
			ČÍSLO VÝKRESU	D.1.1.104

# POHLEDY 1 - CLASSIC 30°

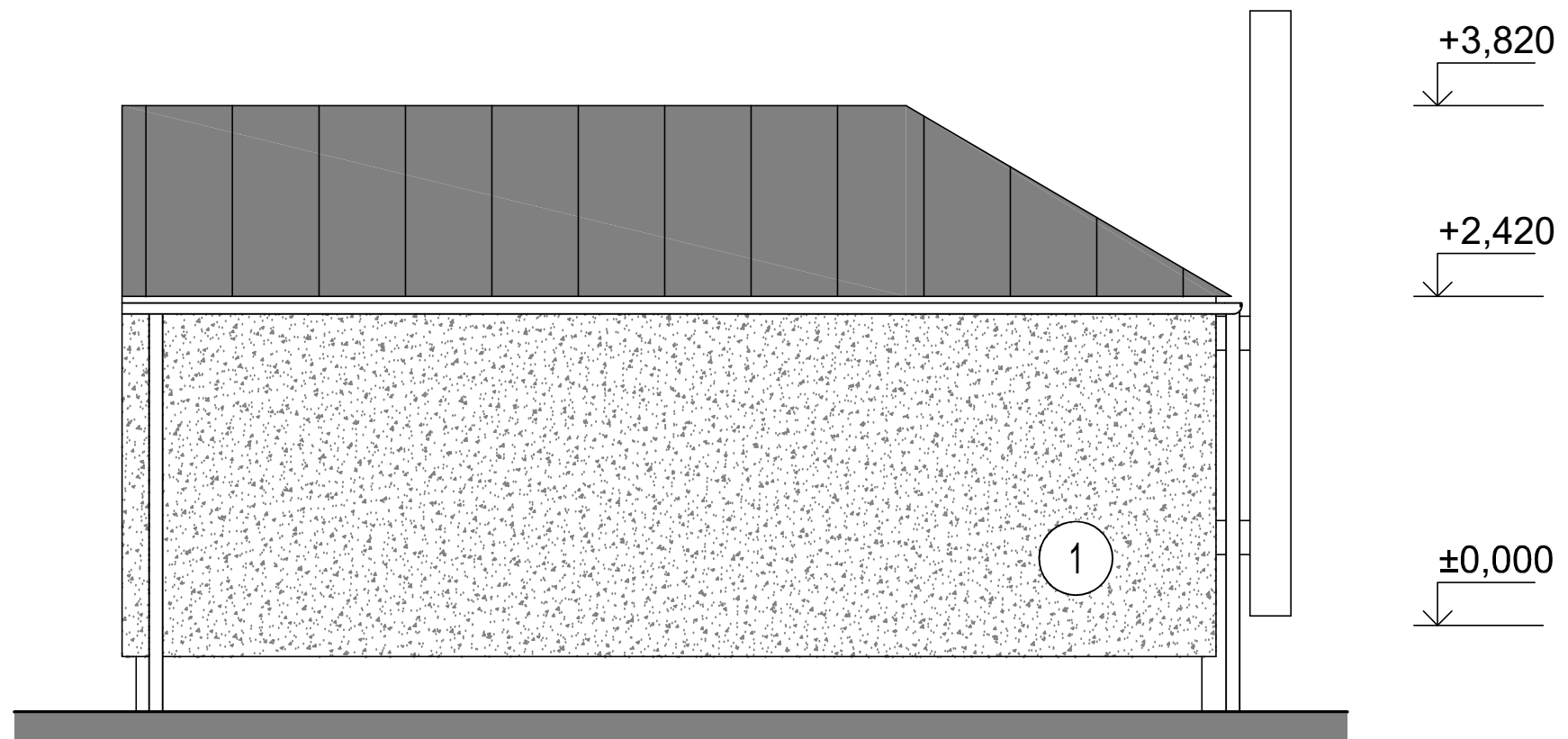
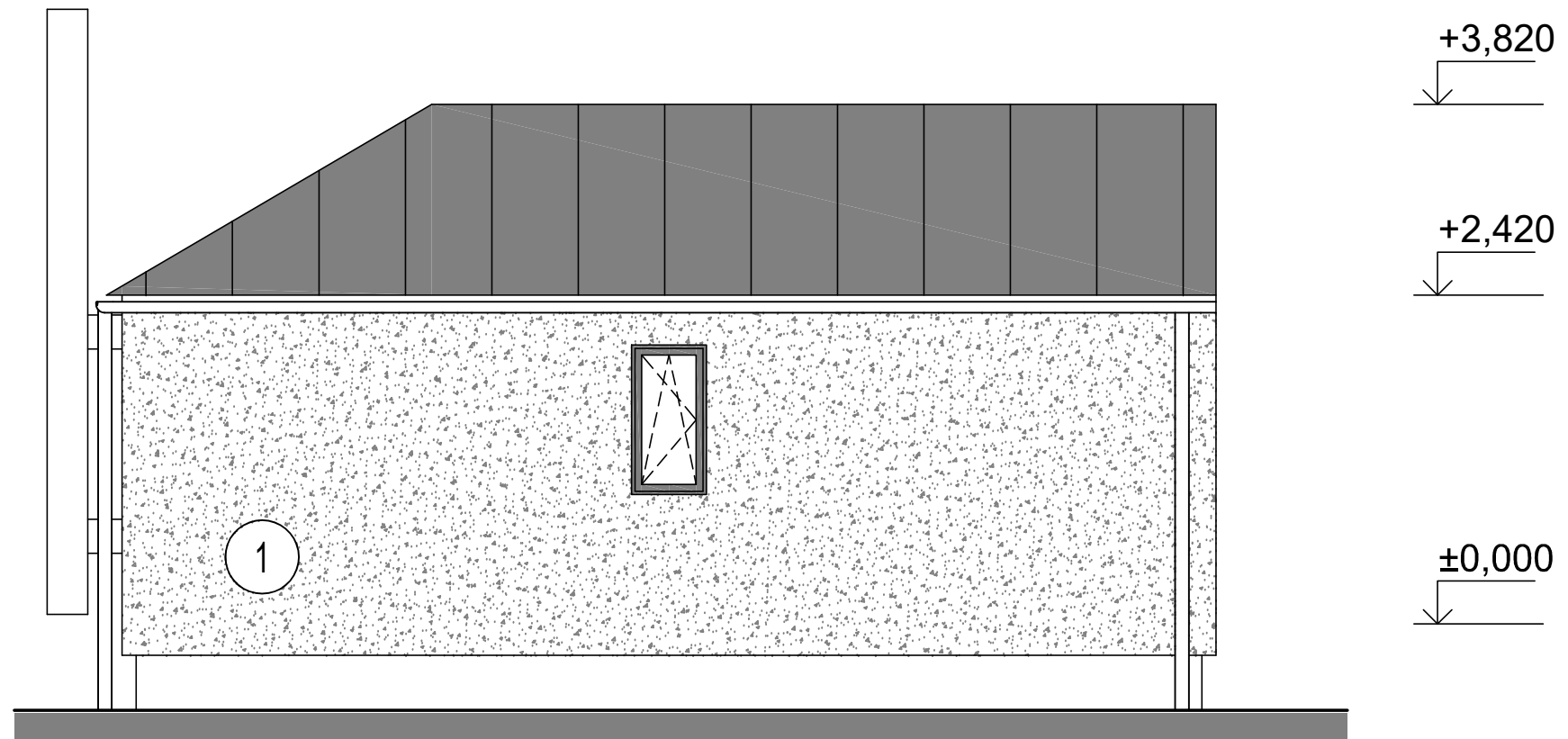


## LEGENDA MATERIÁLŮ:

- ① - FASÁDNÍ SYSTÉM - TYP 1
- ② - FASÁDNÍ SYSTÉM - TYP 2
- ③ - FASÁDNÍ SYSTÉM - TYP 3

PROJEKTOVAL, KRESLIL	Ing. Dita Hejzlarová	ZODP. PROJEKTANT	Ing. Dita Hejzlarová	PARÉ
AKCE			FORMÁT	2 A4
DŘEVOSTAVBA WOODCON QUATTRO 109: 4+kk			MĚŘÍTKO	1:50
			DATUM	06/2023
VÝKRES			STUPEŇ	
POHLEDY 1 - CLASSIC 30° D.1.1 - ARCHITEKTONICKO-STAVEBNÍ ŘEŠENÍ			ČÍSLO ZAKÁZKY	23_13
			ČÍSLO VÝKRESU	D.1.1.105_1

# POHLEDY 2 - CLASSIC 30°

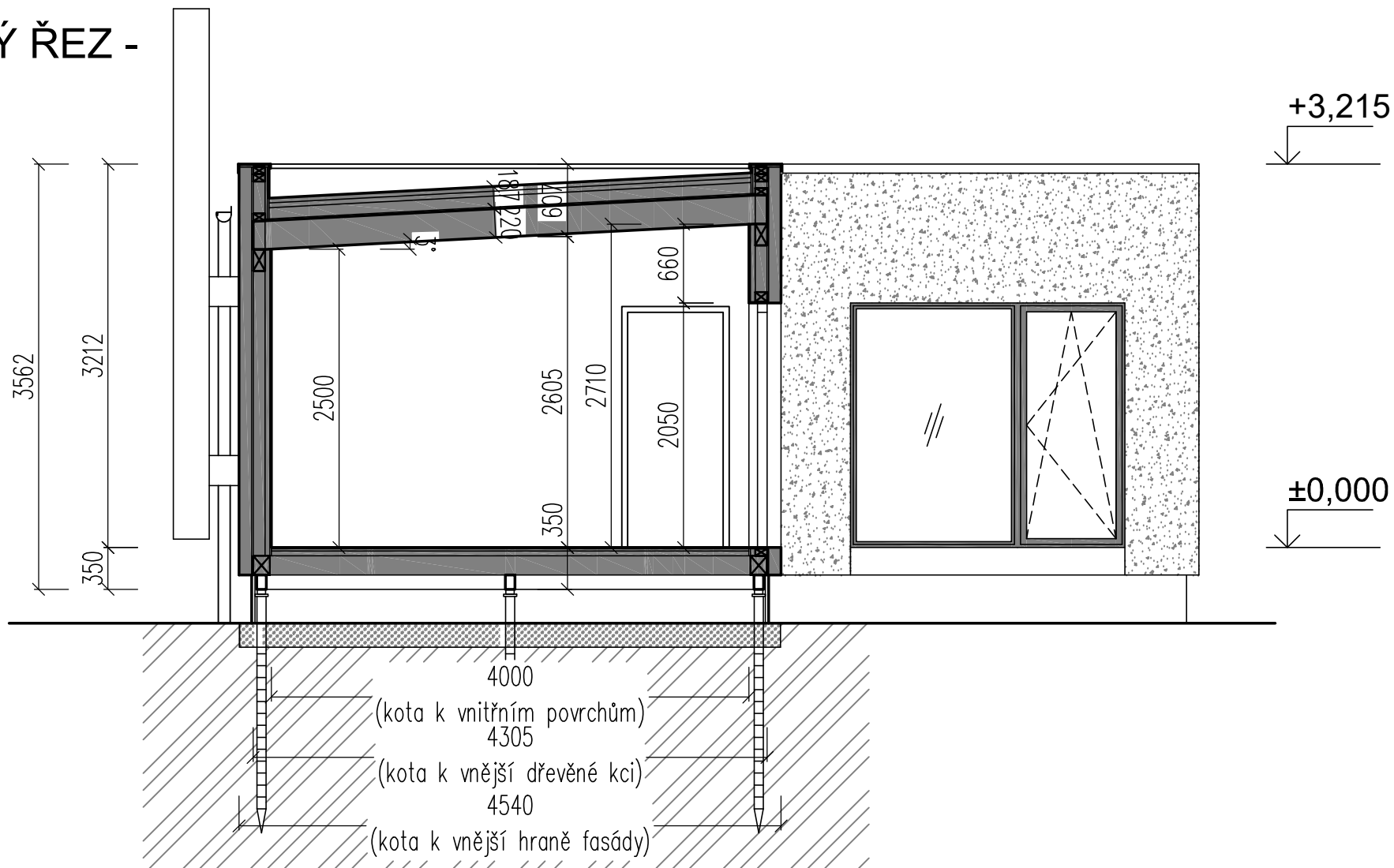


## LEGENDA MATERIÁLŮ:

- ① - FASÁDNÍ SYSTÉM - TYP 1
- ② - FASÁDNÍ SYSTÉM - TYP 2
- ③ - FASÁDNÍ SYSTÉM - TYP 3

PROJEKTOVAL, KRESLIL	Ing. Dita Hejzlarová	ZODP. PROJEKTANT	Ing. Dita Hejzlarová	PARÉ
AKCE			FORMÁT	
DŘEVOSTAVBA WOODCON QUATTRO 109: 4+kk			MĚŘÍTKO	1:50
			DATUM	06/2023
VÝKRES			STUPEŇ	
			ČÍSLO ZAKÁZKY	23_13
POHLEDY 2 - CLASSIC 30° D.1.1 - ARCHITEKTONICKO-STAVEBNÍ ŘEŠENÍ			ČÍSLO VÝKRESU	D.1.1.105_2

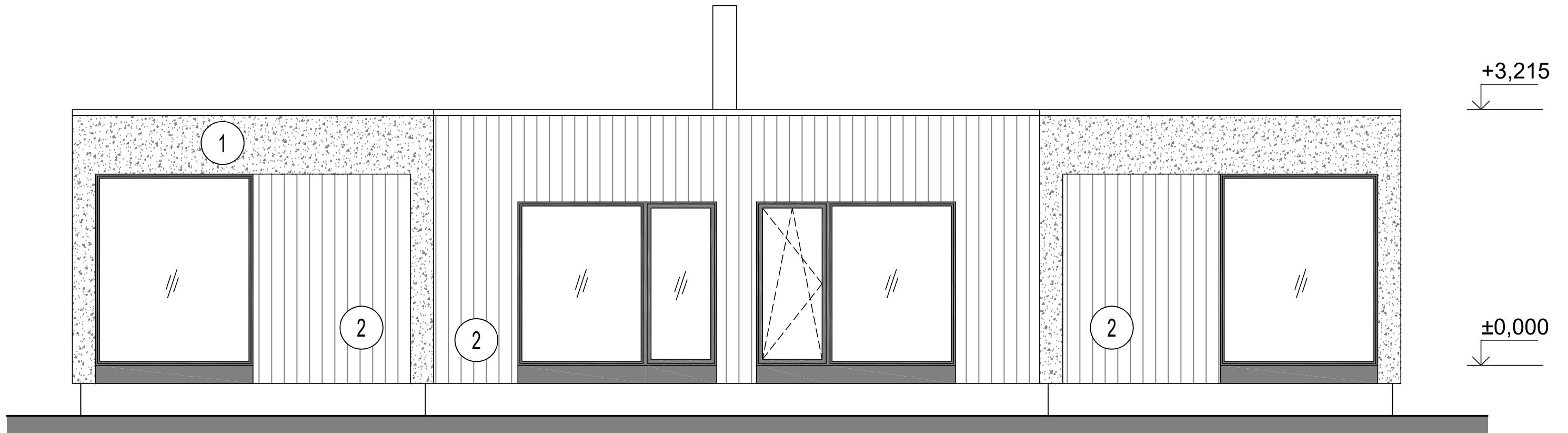
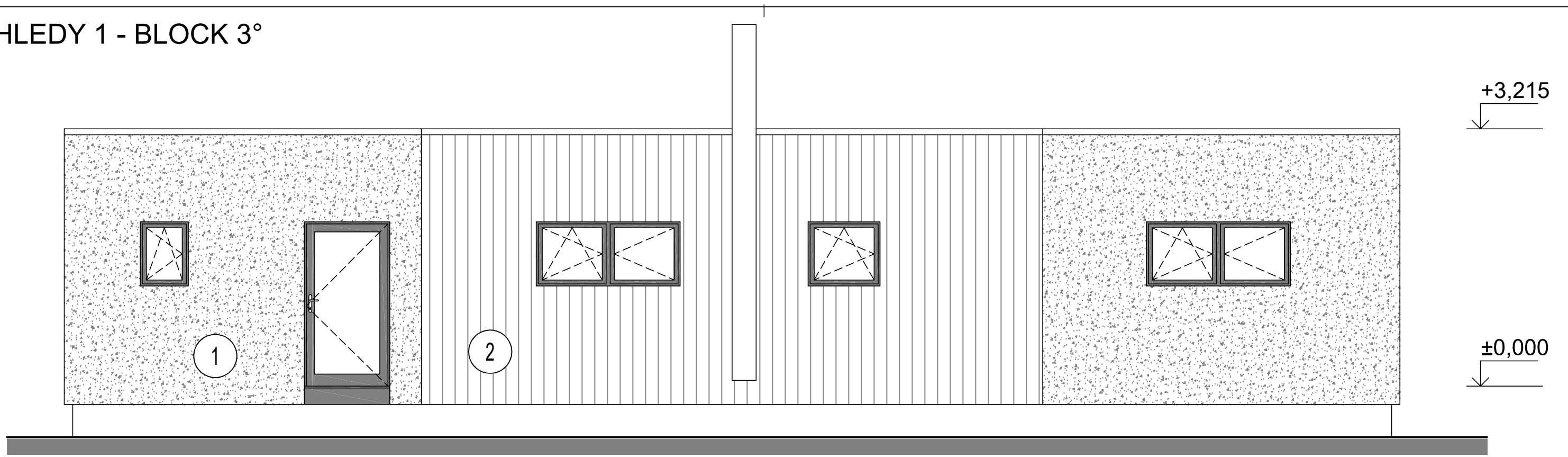
# SCHEMATICKÝ ŘEZ - BLOCK 3°



PROJEKTOVAL, KRESLIL	Ing. Dita Hejzlarová	ZODP. PROJEKTANT	Ing. Dita Hejzlarová	PARÉ
AKCE		FORMÁT		
DŘEVOSTAVBA WOODCON QUATTRO 109: 4+kk		MĚŘITKO		
		1 A4		
VÝKRES		DATUM		
		06/2023		
PŘÍČNÝ ŘEZ - BLOCK 3° D.1.1 - ARCHITEKTONICKO-STAVEBNÍ ŘEŠENÍ		STUPEŇ		
		ČÍSLO ZAKÁZKY		
		23_13		
		ČÍSLO VÝKRESU		
		D.1.1.106		



# POHLEDY 1 - BLOCK 3°

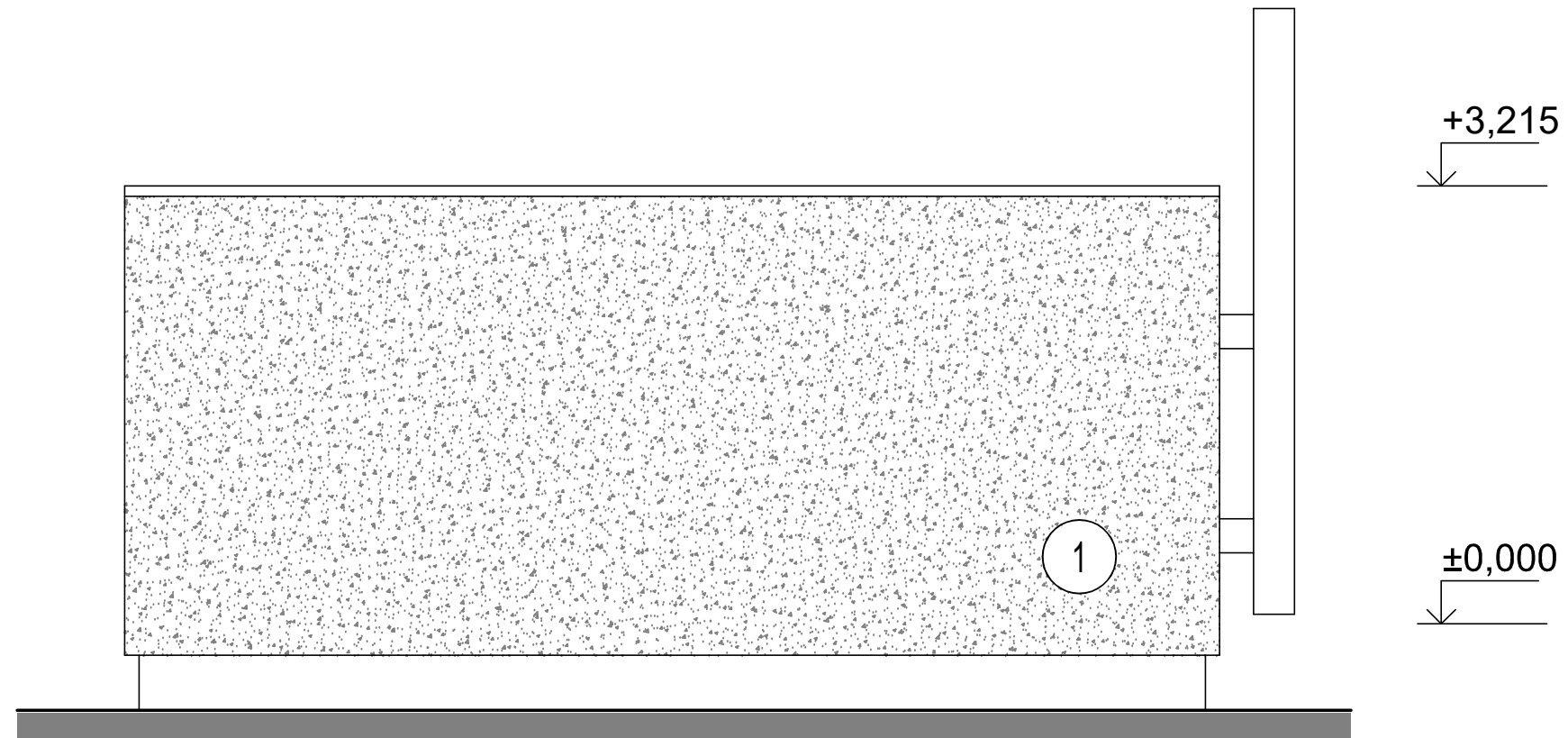
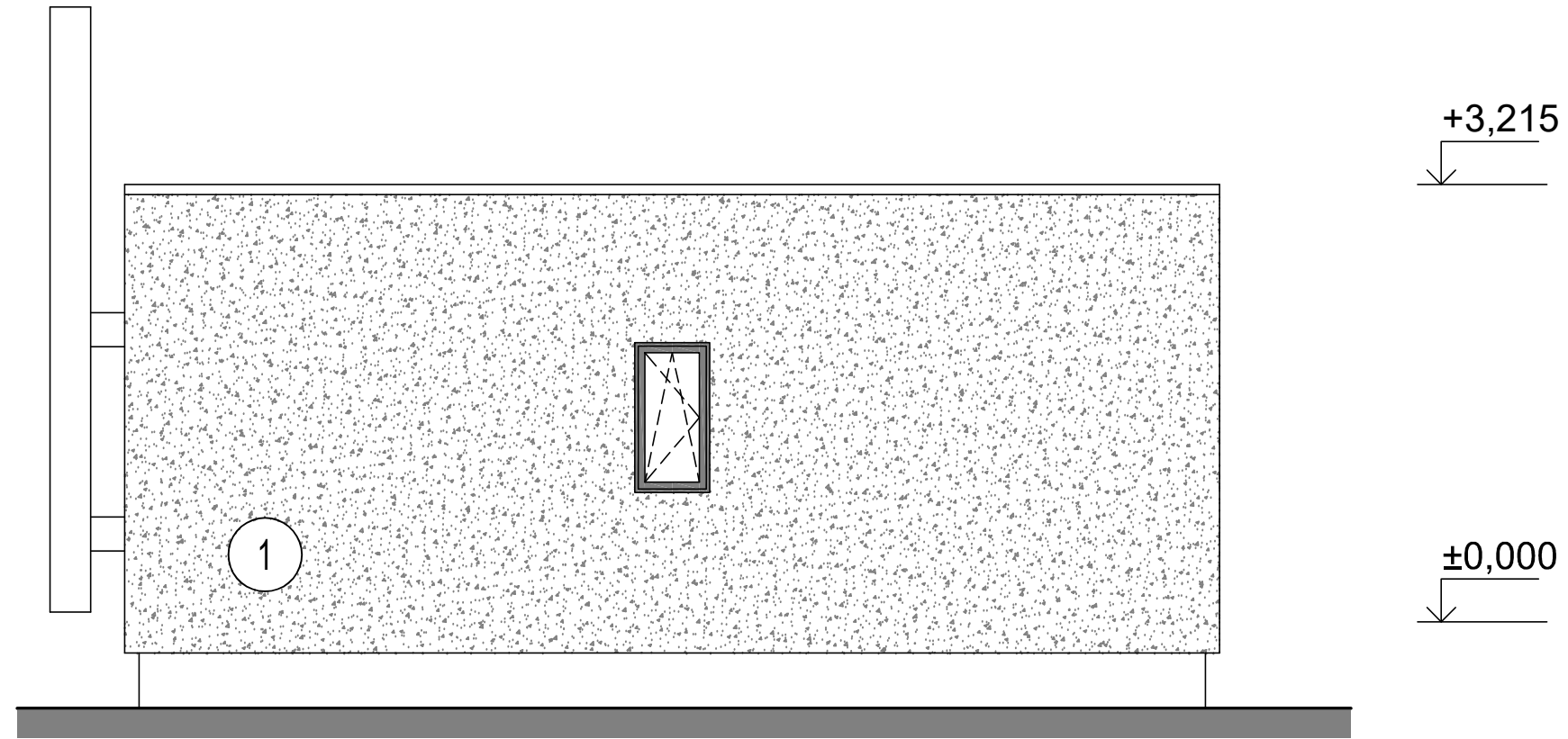


## LEGENDA MATERIÁLŮ:

- ① - FASÁDNÍ SYSTÉM - TYP 1
- ② - FASÁDNÍ SYSTÉM - TYP 2
- ③ - FASÁDNÍ SYSTÉM - TYP 3

PROJEKTOVAL, KRESLIL	Ing. Dita Hejzlarová	ZODP. PROJEKTANT	Ing. Dita Hejzlarová	PARÉ
AKCE			FORMÁT	2 A4
DŘEVOSTAVBA WOODCON QUATTRO 109: 4+kk			MĚŘITKO	1:50
			DATUM	06/2023
VÝKRES			STUPEŇ	
POHLEDY 1 - BLOCK 3° D.1.1 - ARCHITEKTONICKO-STAVEBNÍ ŘEŠENÍ			ČÍSLO ZAKÁZKY	23_13
			ČÍSLO VÝKRESU	D.1.1.107_1

# POHLEDY 2 - BLOCK 3°



## LEGENDA MATERIÁLŮ:

- ① - FASÁDNÍ SYSTÉM - TYP 1
- ② - FASÁDNÍ SYSTÉM - TYP 2
- ③ - FASÁDNÍ SYSTÉM - TYP 3

PROJEKTOVAL, KRESLIL	Ing. Dita Hejzlarová	ZODP. PROJEKTANT	Ing. Dita Hejzlarová	PARÉ
AKCE			FORMÁT	2 A4
DŘEVOSTAVBA WOODCON QUATTRO 109: 4+kk			MĚŘÍTKO	1:50
			DATUM	06/2023
VÝKRES			STUPEŇ	
POHLEDY 2 - BLOCK 3° D.1.1 - ARCHITEKTONICKO-STAVEBNÍ ŘEŠENÍ			ČÍSLO ZAKÁZKY	23_13
			ČÍSLO VÝKRESU	D.1.1.107_2