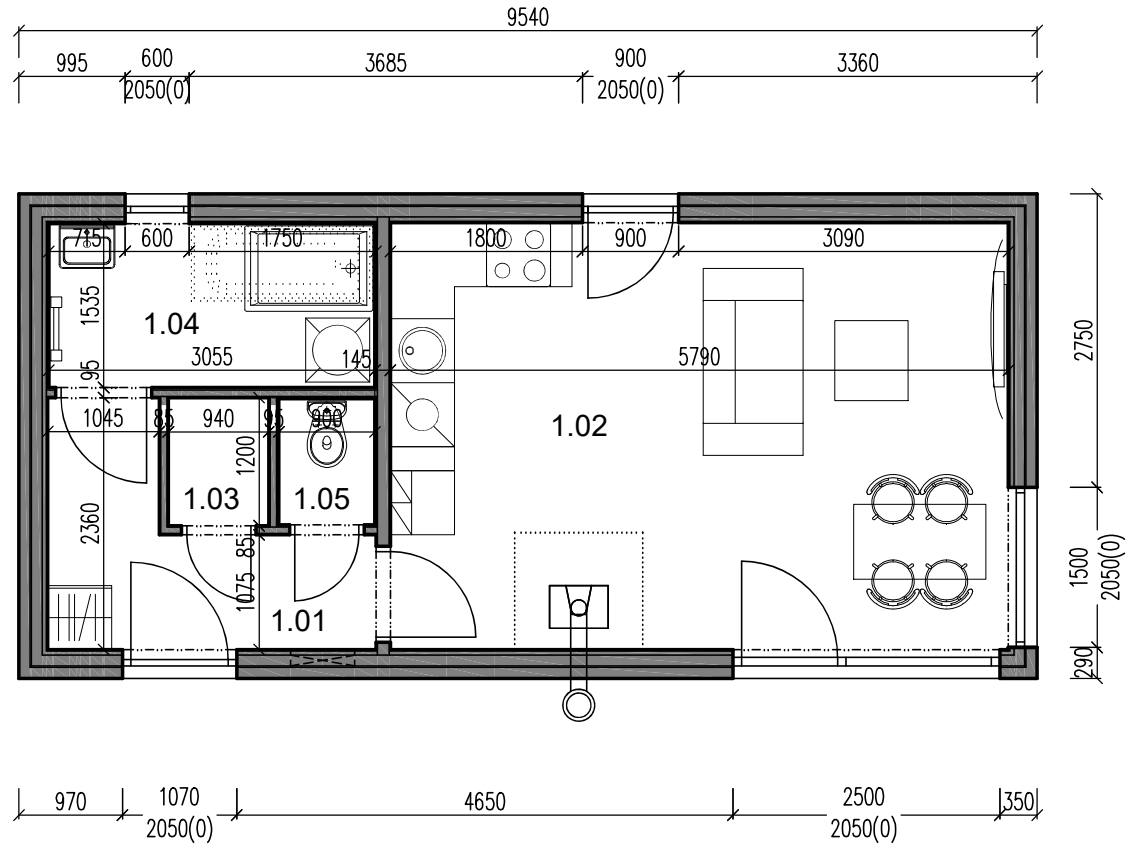


# PŮDORYS 1NP

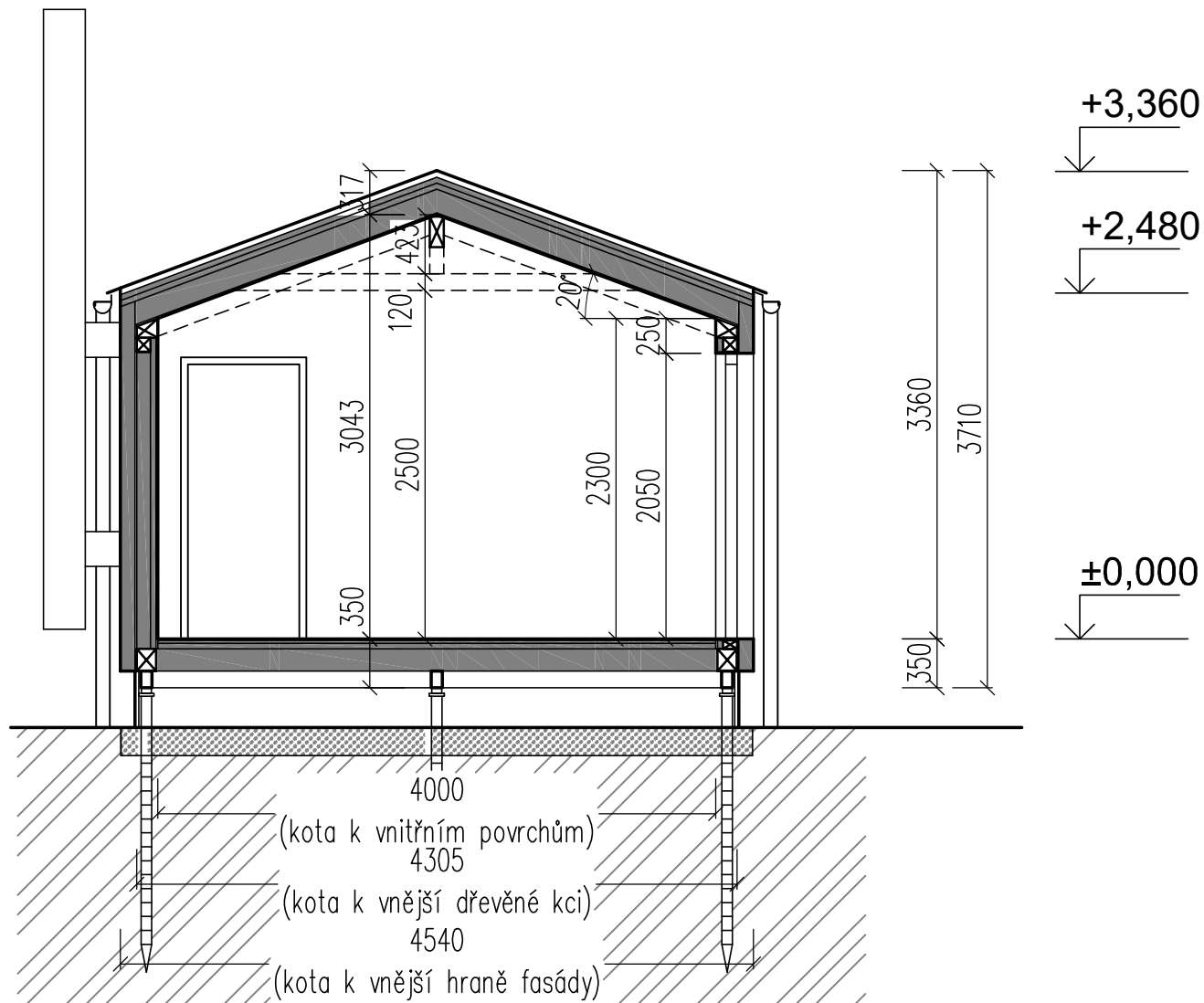


## LEGENDA MÍSTNOSTÍ

ČÍSLO MÍSTN.	ÚČEL MÍSTNOSTI	PLOCHA MÍSTN. (m2)	PODLAHA
1.01	HALA	4,65	LAMIN. PODLAHA
1.02	OBÝVACÍ POKOJ S KK	23,16	LAMIN. PODLAHA
1.03	TECH. MÍSTNOST	1,13	LAMIN. PODLAHA
1.04	KOUPELNA	4,69	KERAM. DLAŽBA
1.05	WC	1,06	KERAM. DLAŽBA
	CELKEM	34,69	

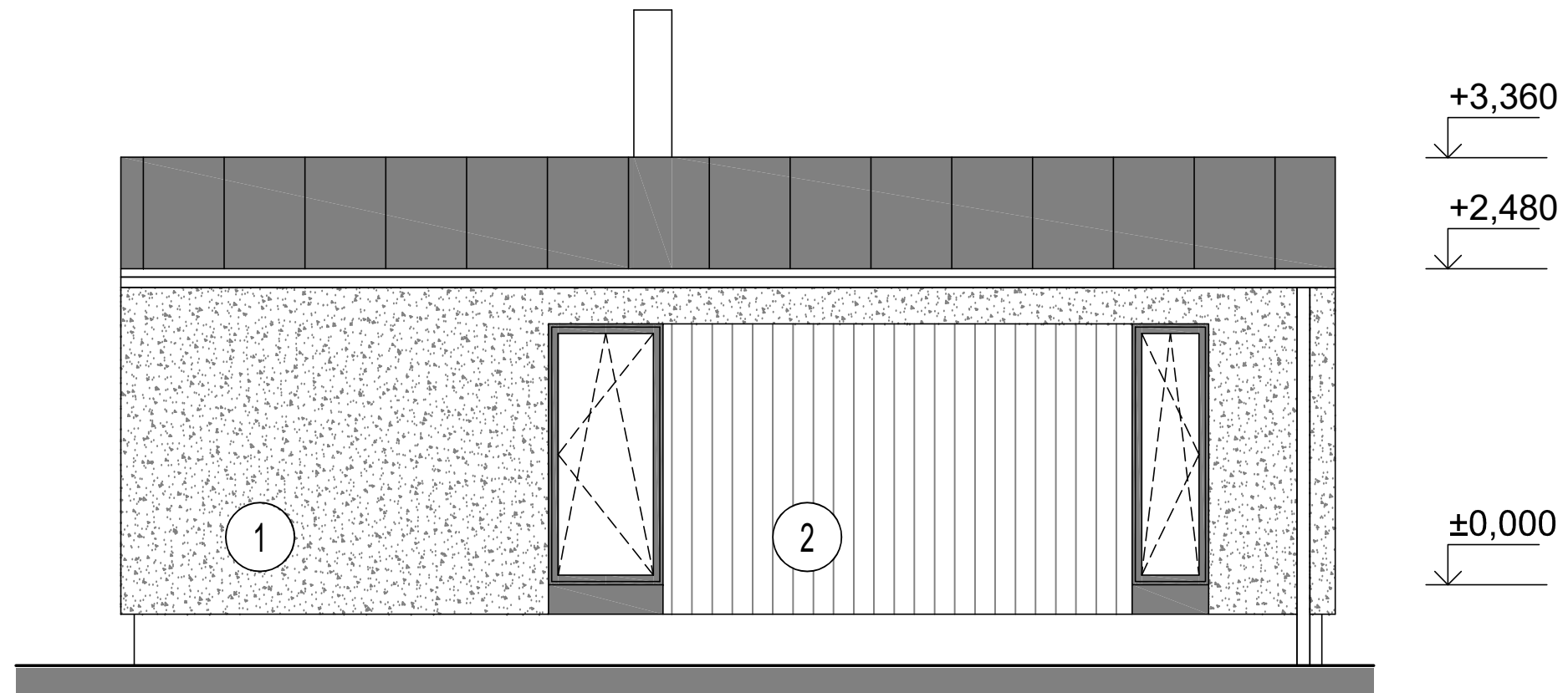
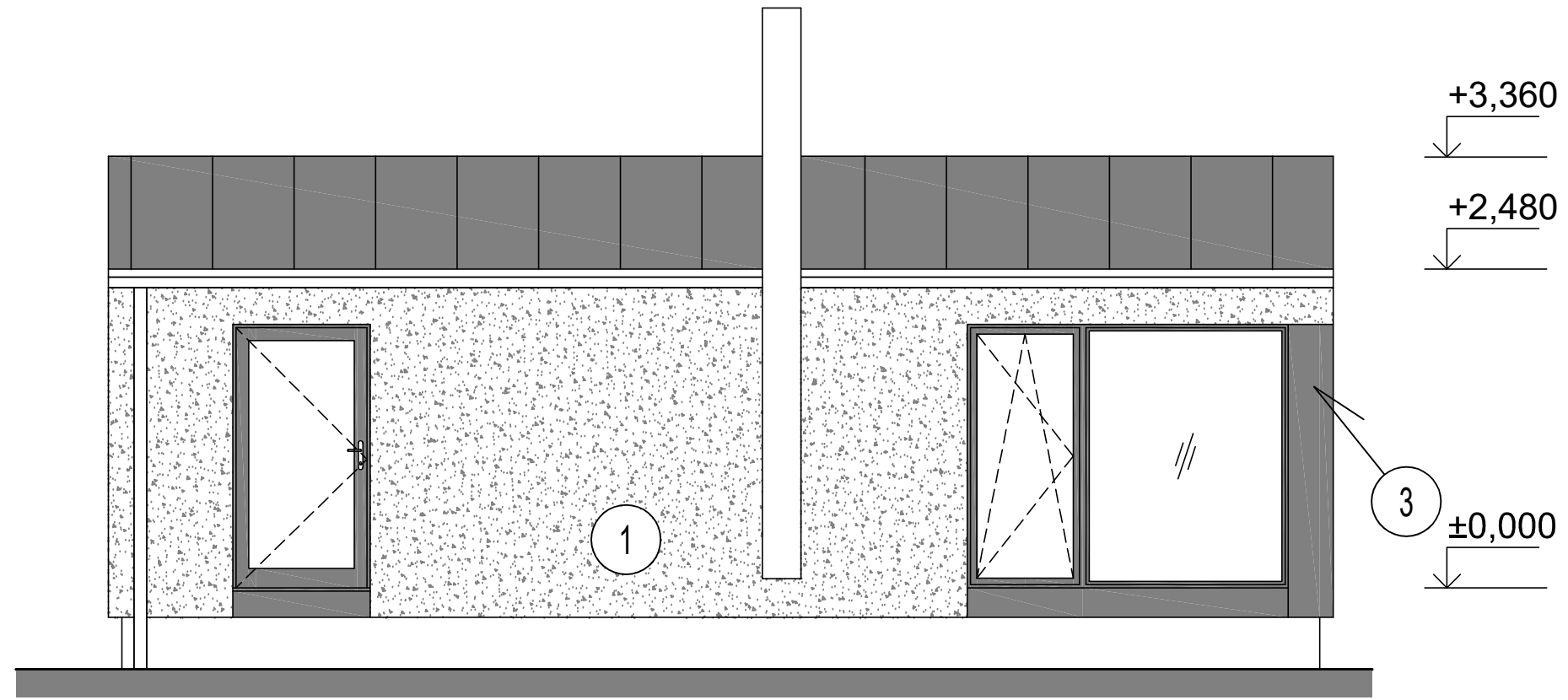
PROJEKTOVAL, KRESLIL	Ing. Dita Hejzlarová	ZODP. PROJEKTANT	Ing. Dita Hejzlarová	PARÉ
AKCE	DŘEVOSTAVBA WOODCON MONO 43: 1+kk			FORMÁT 2 A4
VÝKRES	PŮDORYS 1NP D.1.1 - ARCHITEKTONICKO-STAVEBNÍ ŘEŠENÍ			MĚŘÍTKO 1:50
				DATUM 06/2023
				STUPEŇ
				ČÍSLO ZAKÁZKY 23_13
				ČÍSLO VÝKRESU D.1.1.101

# SCHEMATICKÝ ŘEZ - CLASSIC 20°



PROJEKTOVAL, KRESLIL	Ing. Dita Hejzlarová	ZODP. PROJEKTANT	Ing. Dita Hejzlarová	PARÉ
AKCE				
DŘEVOSTAVBA WOODCON MONO 43: 1+kk			FORMÁT	1 A4
			MĚŘÍTKO	1:50
VÝKRES			DATUM	06/2023
			STUPEŇ	
PŘÍČNÝ ŘEZ - CLASSIC 20° D.1.1 - ARCHITEKTONICKO-STAVEBNÍ ŘEŠENÍ			ČÍSLO ZAKÁZKY	23_13
			ČÍSLO VÝKRESU	D.1.1.102

# POHLEDY 1 - CLASSIC 20°

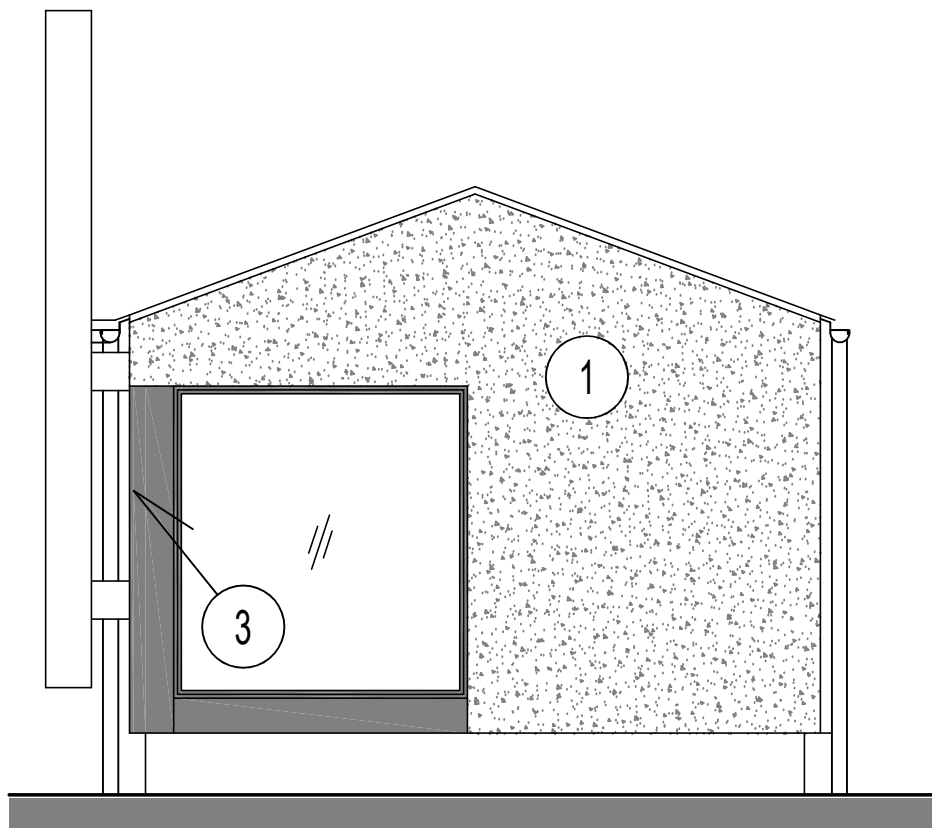


## LEGENDA MATERIÁLŮ:

- ① - FASÁDNÍ SYSTÉM - TYP 1
- ② - FASÁDNÍ SYSTÉM - TYP 2
- ③ - FASÁDNÍ SYSTÉM - TYP 3

PROJEKTOVAL, KRESLIL	Ing. Dita Hejzlarová	ZODP. PROJEKTANT	Ing. Dita Hejzlarová	PARÉ
AKCE			FORMÁT	
DŘEVOSTAVBA WOODCON MONO 43: 1+kk			MĚŘÍTKO	1:50
			DATUM	06/2023
VÝKRES			STUPEŇ	
			ČÍSLO ZAKÁZKY	23_13
POHLEDY 1 - CLASSIC 20° D.1.1 - ARCHITEKTONICKO-STAVEBNÍ ŘEŠENÍ			ČÍSLO VÝKRESU	D.1.1.103A

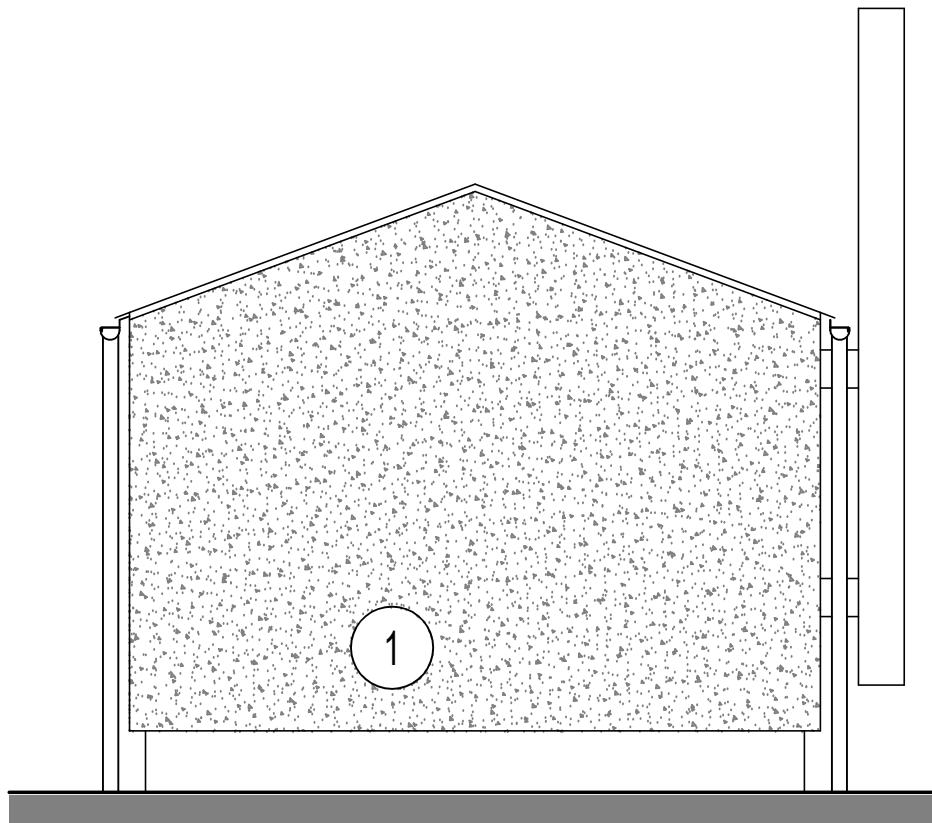
# POHLEDY 2 - CLASSIC 20°



+3,360

+2,480

±0,000



+3,360

+2,480

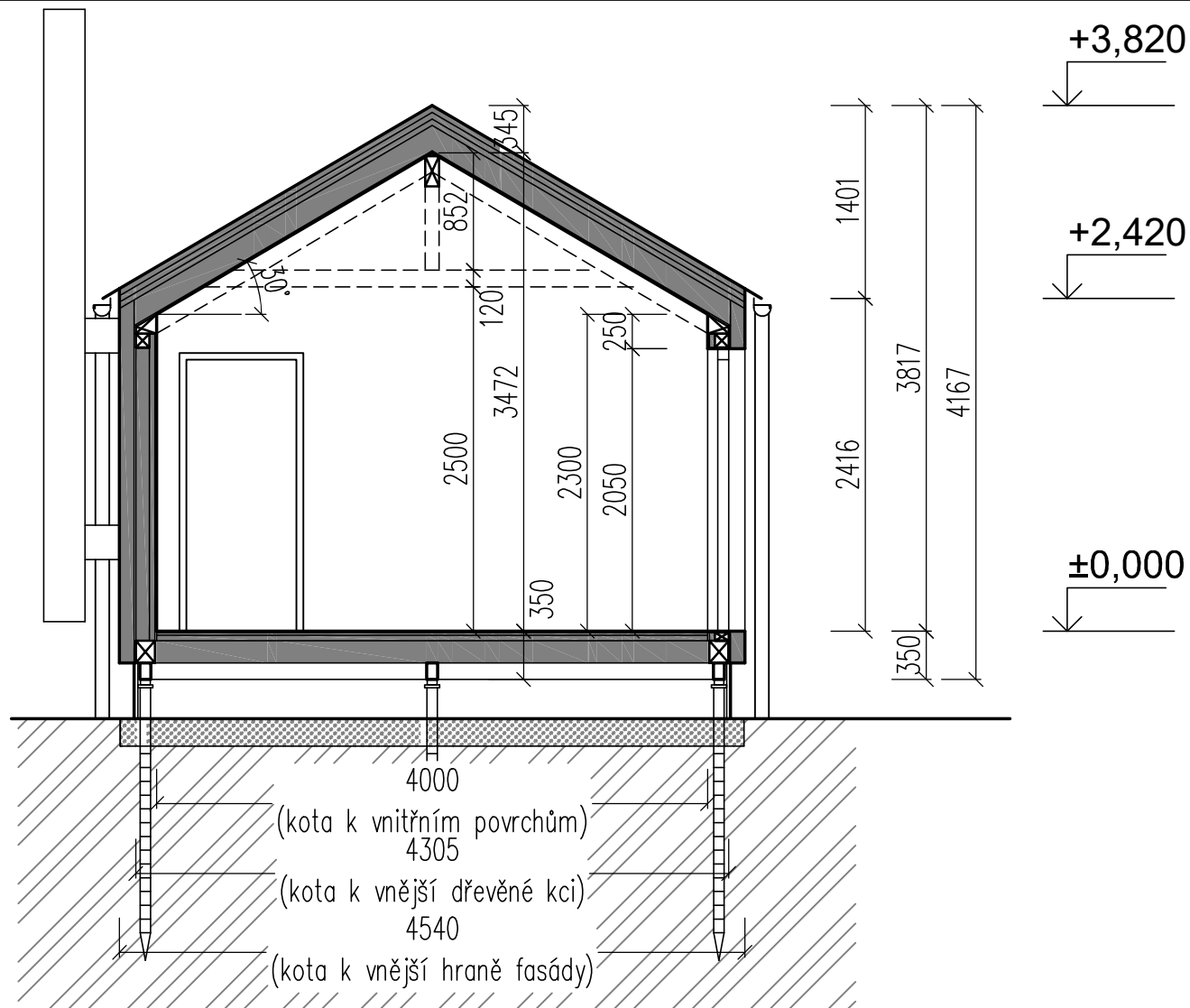
±0,000

## LEGENDA MATERIÁLŮ:

- ① - FASÁDNÍ SYSTÉM - TYP 1
- ② - FASÁDNÍ SYSTÉM - TYP 2
- ③ - FASÁDNÍ SYSTÉM - TYP 3

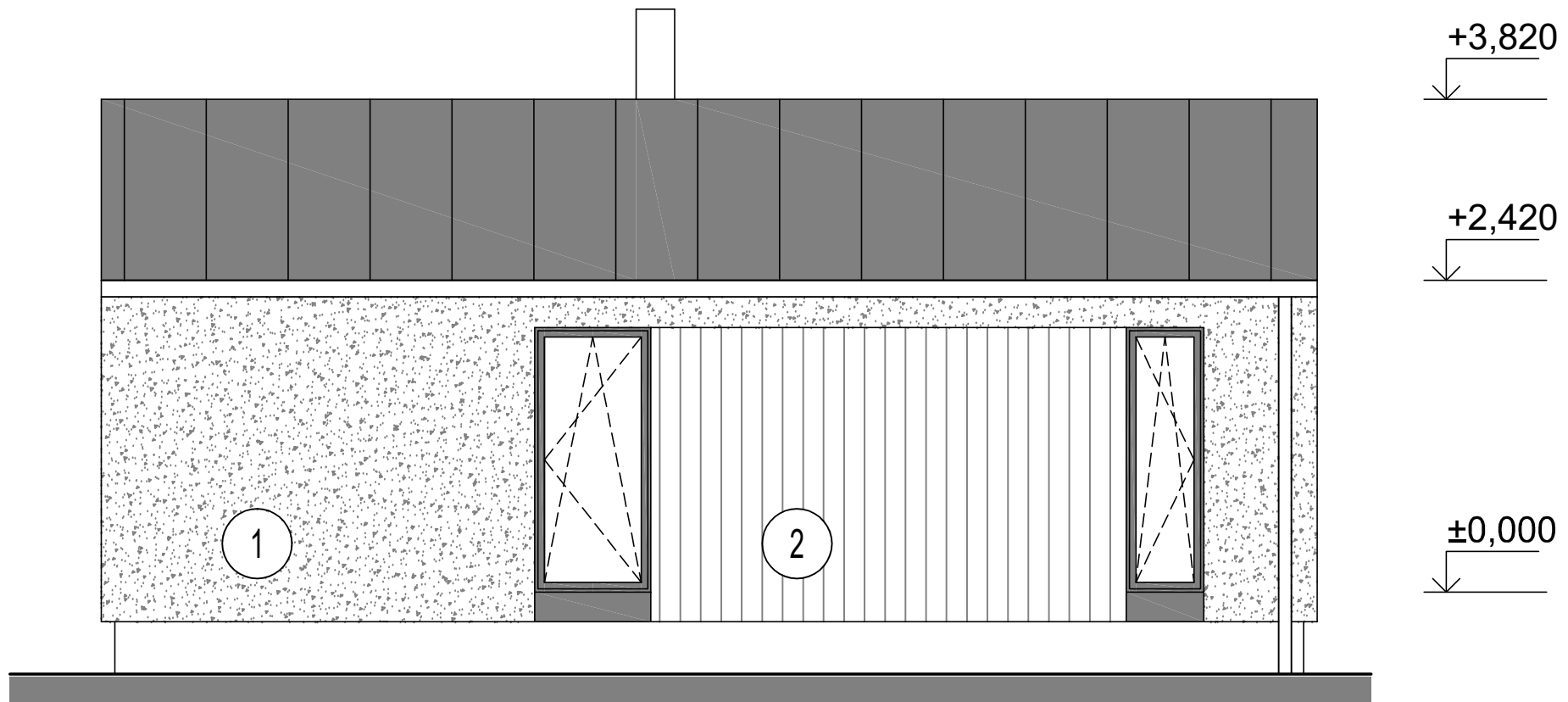
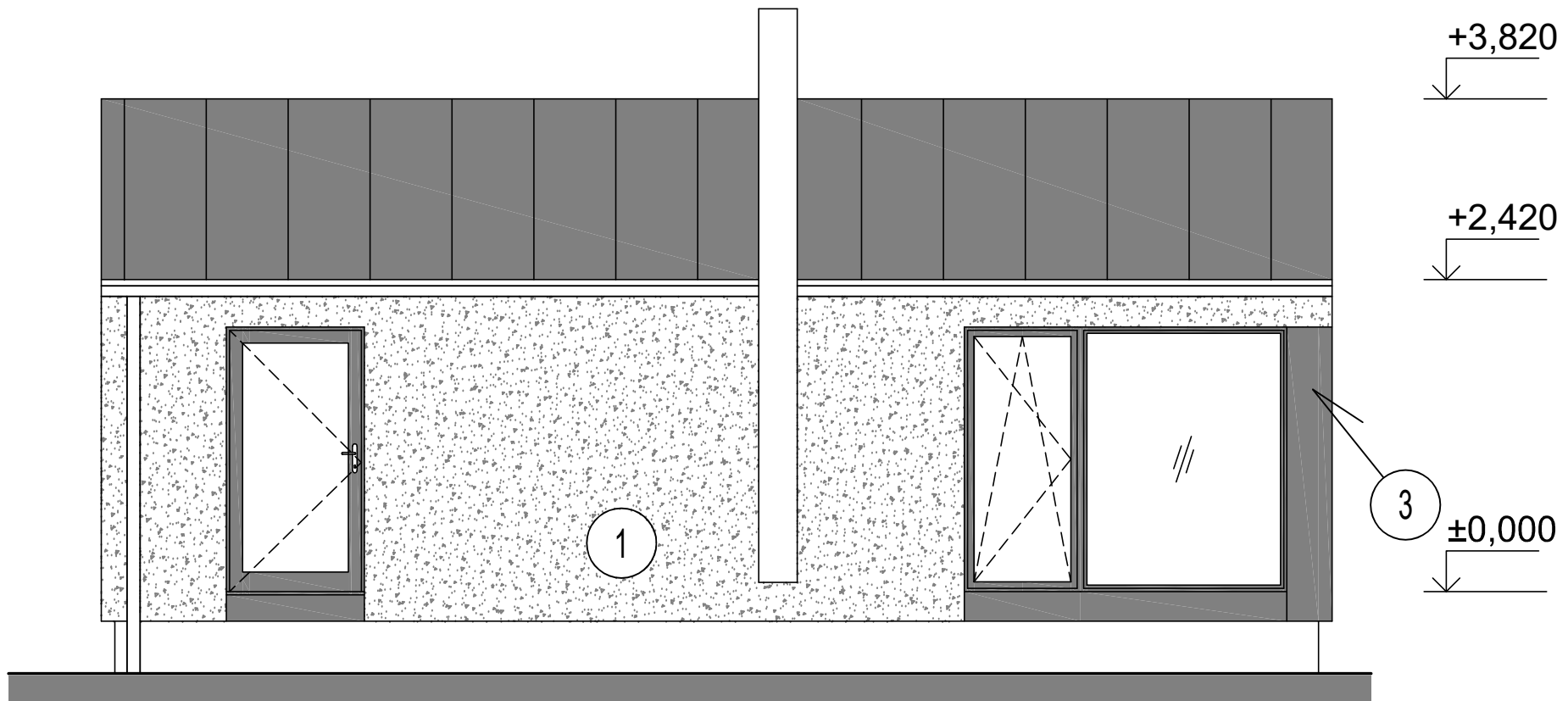
PROJEKTOVAL, KRESLIL	Ing. Dita Hejzlarová	ZODP. PROJEKTANT	Ing. Dita Hejzlarová	PARÉ
AKCE			FORMÁT	2 A4
DŘEVOSTAVBA WOODCON MONO 43: 1+kk			MĚŘÍTKO	1:50
			DATUM	06/2023
VÝKRES			STUPEŇ	
POHLEDY 2 - CLASSIC 20° D.1.1 - ARCHITEKTONICKO-STAVEBNÍ ŘEŠENÍ			ČÍSLO ZAKÁZKY	23_13
			ČÍSLO VÝKRESU	D.1.1.103B

# SCHEMATICKÝ ŘEZ - CLASSIC 30°



PROJEKTOVAL, KRESLIL	Ing. Dita Hejzlarová	ZODP. PROJEKTANT	Ing. Dita Hejzlarová	PARÉ
AKCE		FORMÁT		
DŘEVOSTAVBA WOODCON MONO 43: 1+kk		MĚŘÍTKO		
		DATUM		
VÝKRES		STUPEŇ		
		ČÍSLO ZAKÁZKY		
PŘÍČNÝ ŘEZ - CLASSIC 30° D.1.1 - ARCHITEKTONICKO-STAVEBNÍ ŘEŠENÍ		ČÍSLO VÝKRESU		
		23_13		
		D.1.1.104		

# POHLEDY 1 - CLASSIC 30°

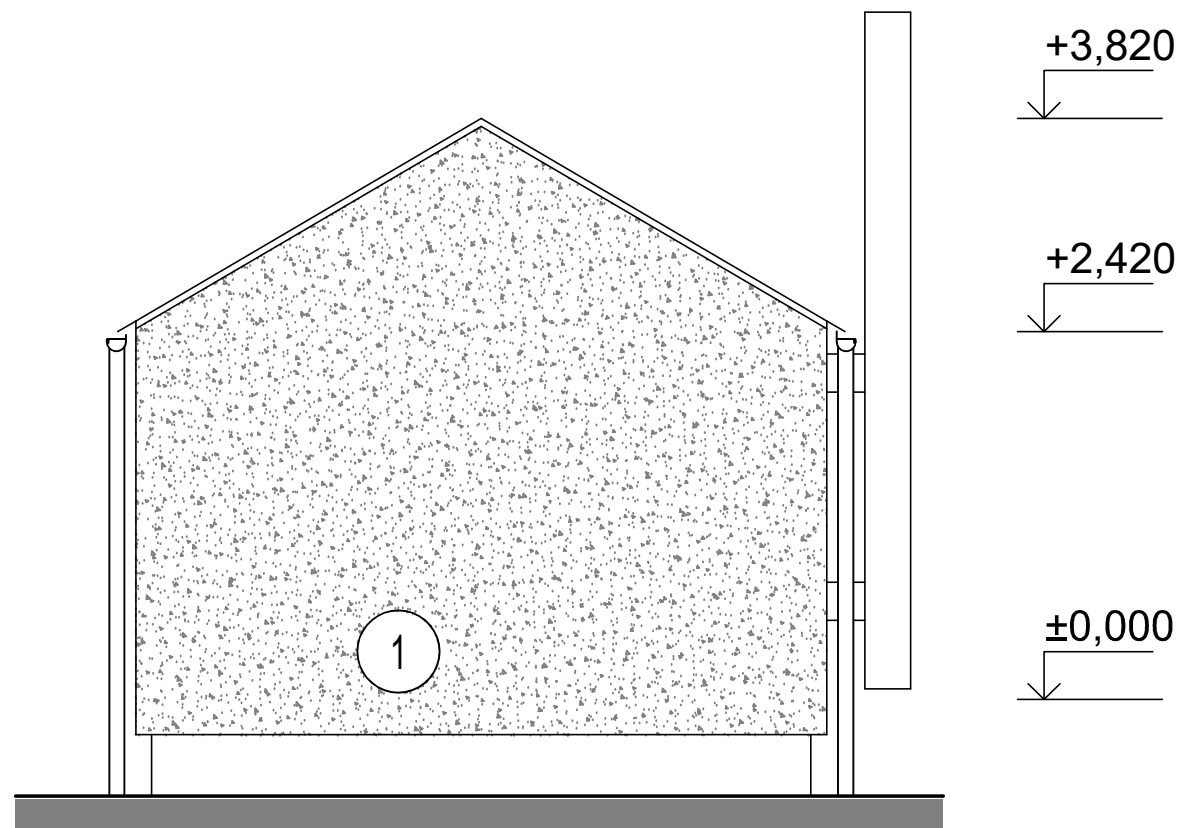
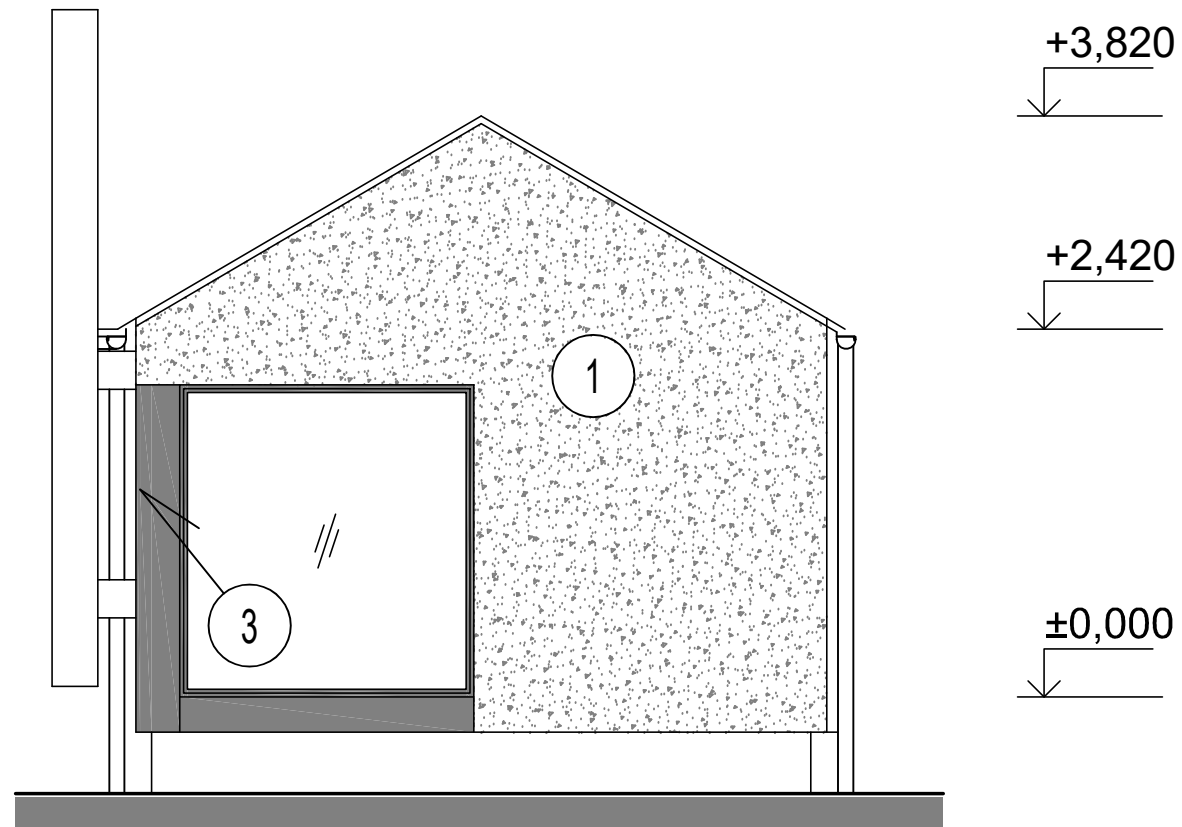


## LEGENDA MATERIÁLŮ:

- ① - FASÁDNÍ SYSTÉM - TYP 1
- ② - FASÁDNÍ SYSTÉM - TYP 2
- ③ - FASÁDNÍ SYSTÉM - TYP 3

PROJEKTOVAL, KRESLIL	Ing. Dita Hejzlarová	ZODP. PROJEKTANT	Ing. Dita Hejzlarová	PARÉ
AKCE			FORMÁT	2 A4
DŘEVOSTAVBA WOODCON MONO 43: 1+kk			MĚŘÍTKO	1:50
			DATUM	06/2023
VÝKRES			STUPEŇ	
POHLEDY 1 - CLASSIC 30° D.1.1 - ARCHITEKTONICKO-STAVEBNÍ ŘEŠENÍ			ČÍSLO ZAKÁZKY	23_13
			ČÍSLO VÝKRESU	D.1.1.105A

# POHLEDY 2 - CLASSIC 30°

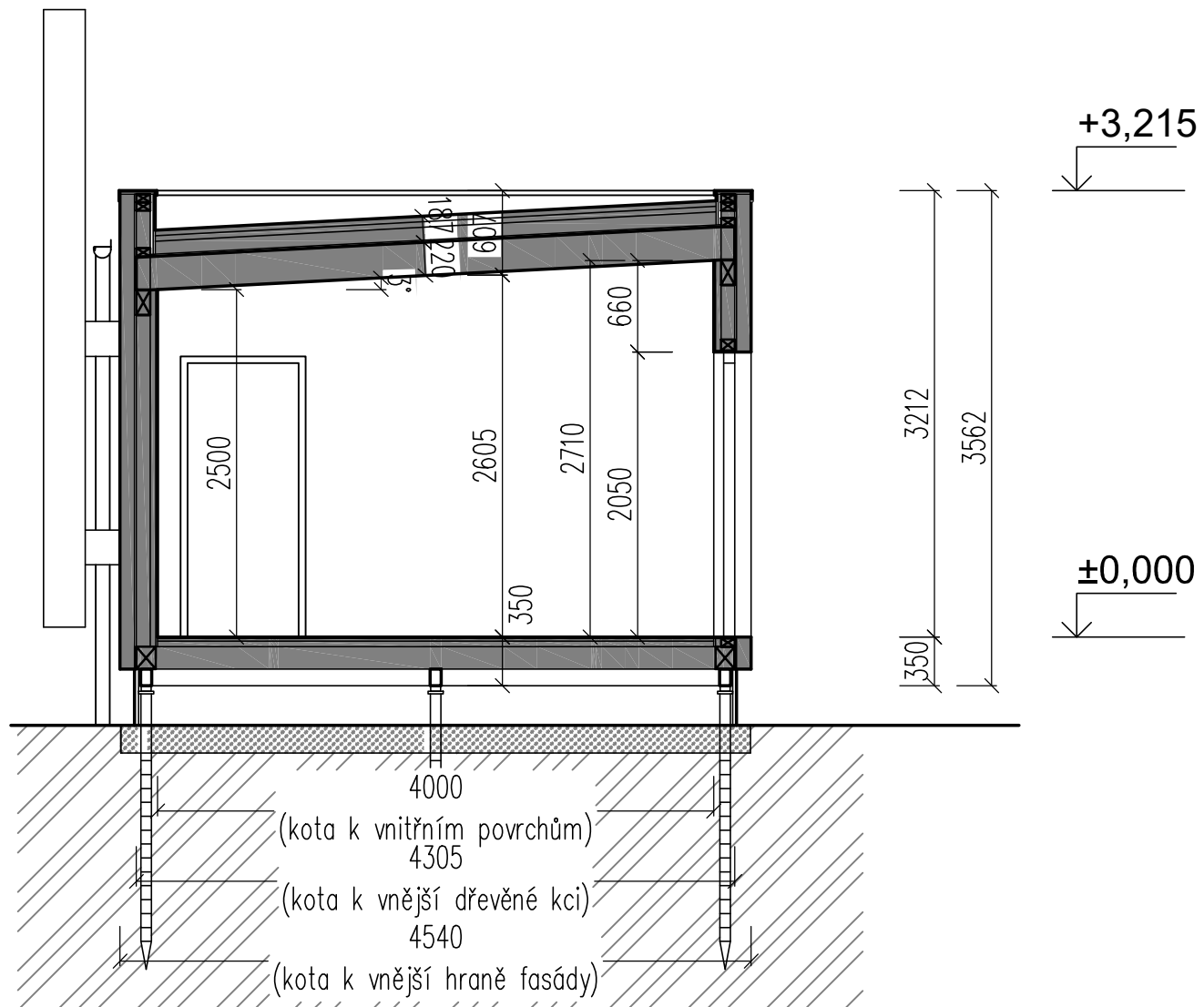


## LEGENDA MATERIÁLŮ:

- ① - FASÁDNÍ SYSTÉM - TYP 1
- ② - FASÁDNÍ SYSTÉM - TYP 2
- ③ - FASÁDNÍ SYSTÉM - TYP 3

PROJEKTOVAL, KRESLIL	Ing. Dita Hejzlarová	ZODP. PROJEKTANT	Ing. Dita Hejzlarová	PARÉ
AKCE			FORMÁT	2 A4
DŘEVOSTAVBA WOODCON MONO 43: 1+kk			MĚŘÍTKO	1:50
			DATUM	06/2023
VÝKRES			STUPEŇ	
POHLEDY 2 - CLASSIC 30° D.1.1 - ARCHITEKTONICKO-STAVEBNÍ ŘEŠENÍ			ČÍSLO ZAKÁZKY	23_13
			ČÍSLO VÝKRESU	D.1.1.105B

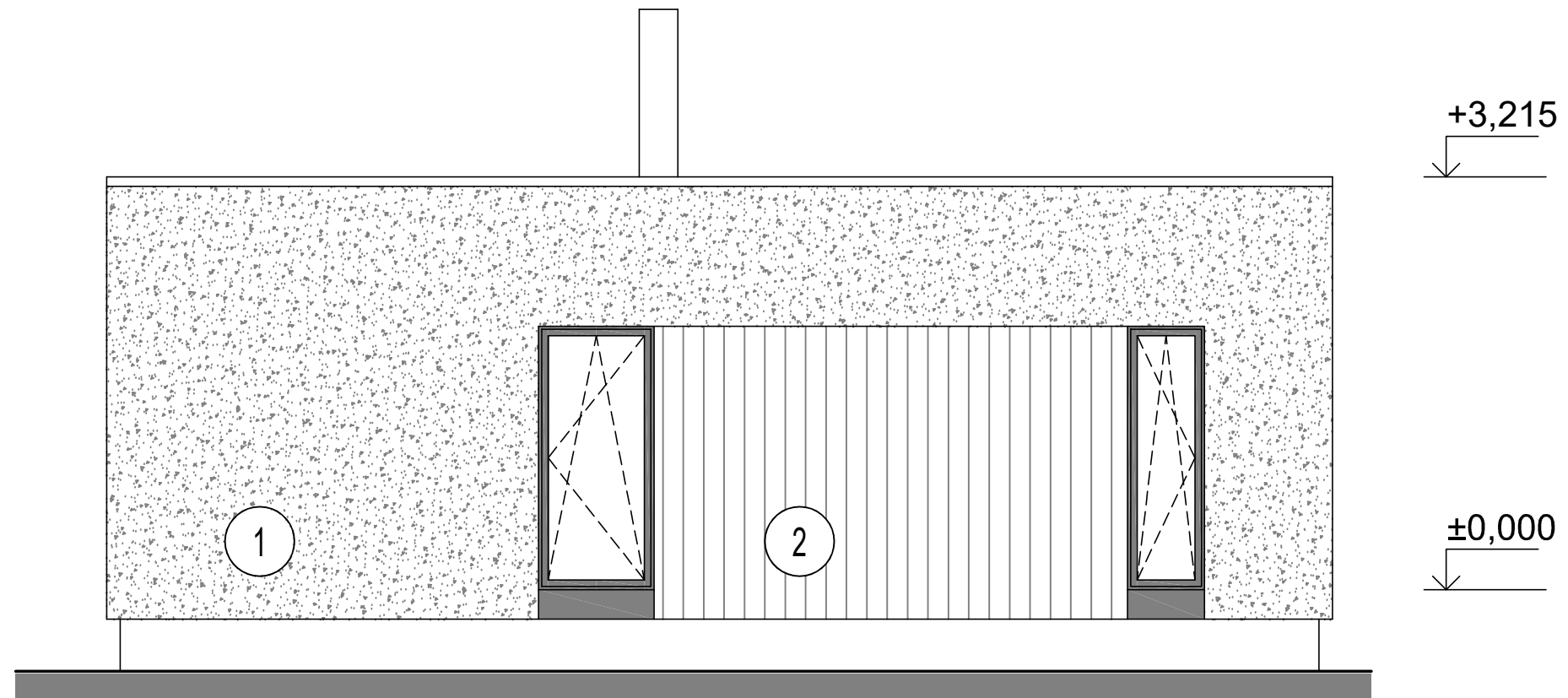
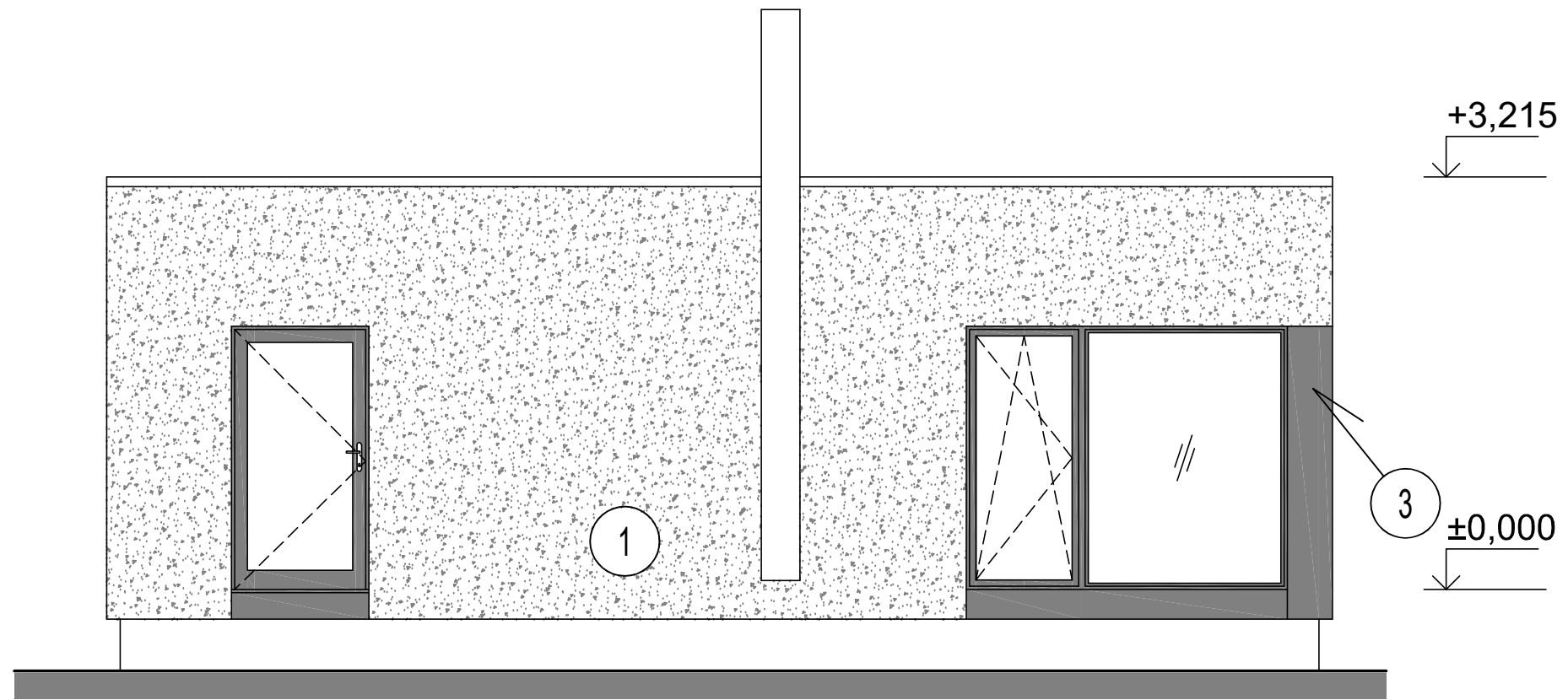
# SCHEMATICKÝ ŘEZ - BLOCK 3°



PROJEKTOVAL, KRESLIL	Ing. Dita Hejzlarová	ZODP. PROJEKTANT	Ing. Dita Hejzlarová	PARÉ
AKCE		FORMÁT		
<b>DŘEVOSTAVBA WOODCON MONO 43: 1+kk</b>		MĚŘÍTKO		
		1 A4		
VÝKRES		DATUM		
		06/2023		
<b>PŘÍČNÝ ŘEZ - BLOCK 3°</b> D.1.1 - ARCHITEKTONICKO-STAVEBNÍ ŘEŠENÍ		STUPEŇ		
		ČÍSLO ZAKÁZKY		
		23_13		
		ČÍSLO VÝKRESU		
		D.1.1.106		



# POHLEDY 1 - BLOCK 3°

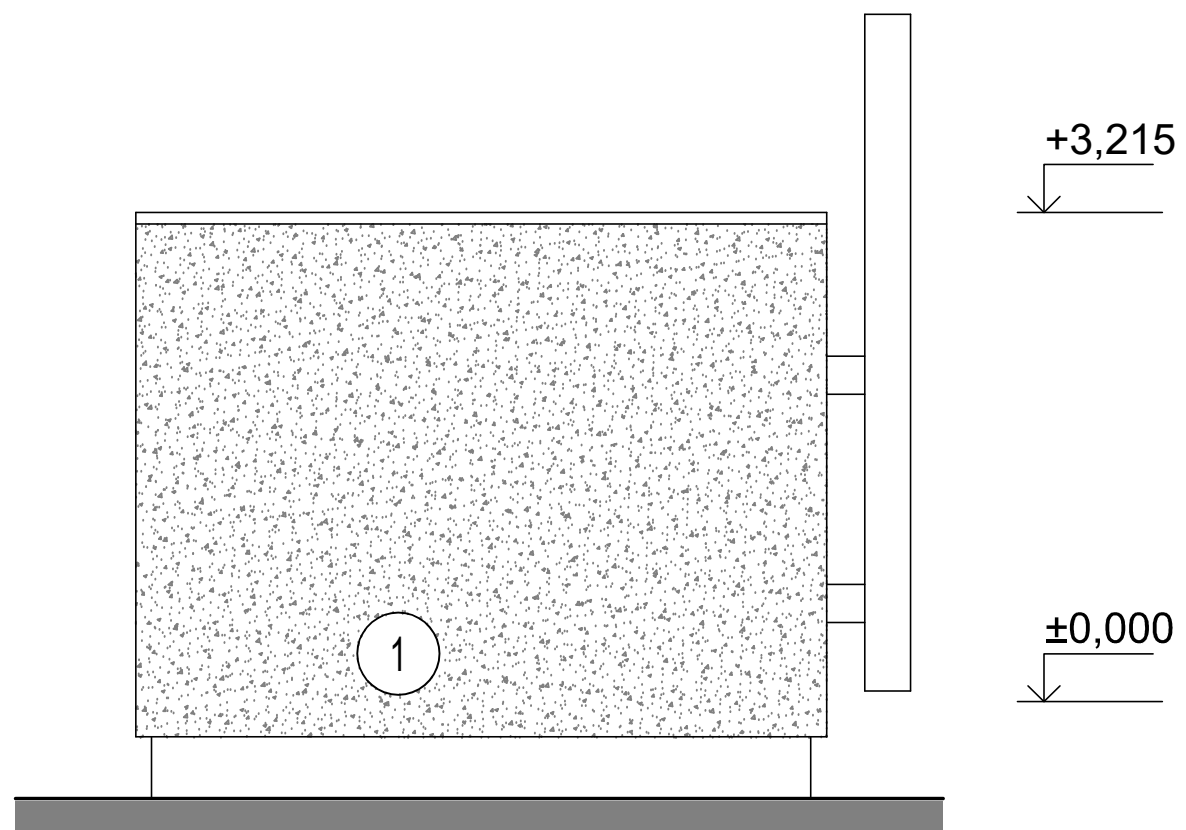
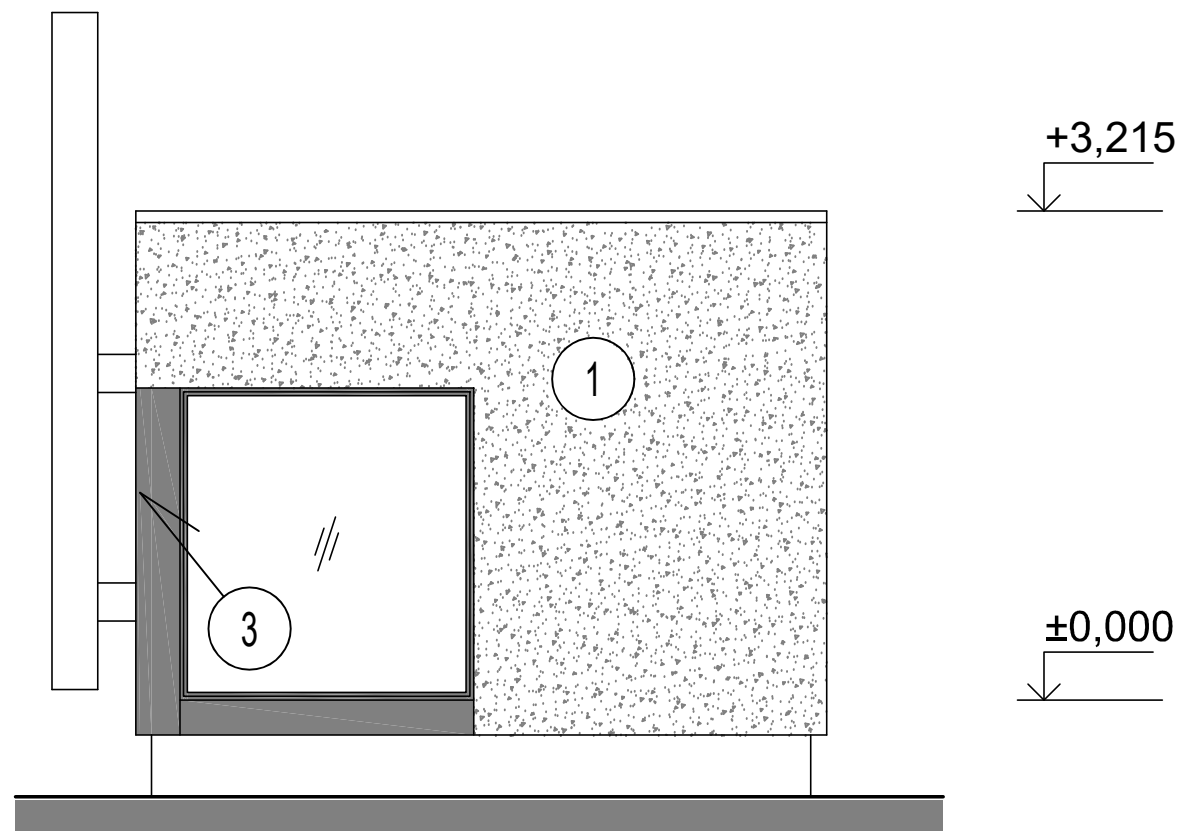


## LEGENDA MATERIÁLŮ:

- ① - FASÁDNÍ SYSTÉM - TYP 1
- ② - FASÁDNÍ SYSTÉM - TYP 2
- ③ - FASÁDNÍ SYSTÉM - TYP 3

PROJEKTOVAL, KRESLIL	Ing. Dita Hejzlarová	ZODP. PROJEKTANT	Ing. Dita Hejzlarová	PARÉ
AKCE			FORMÁT	2 A4
DŘEVOSTAVBA WOODCON MONO 43: 1+kk			MĚŘÍTKO	1:50
			DATUM	06/2023
VÝKRES			STUPEŇ	
POHLEDY 1 - BLOCK 3° D.1.1 - ARCHITEKTONICKO-STAVEBNÍ ŘEŠENÍ			ČÍSLO ZAKÁZKY	23_13
			ČÍSLO VÝKRESU	D.1.1.107A

POHLEDY 2 - BLOCK 3°

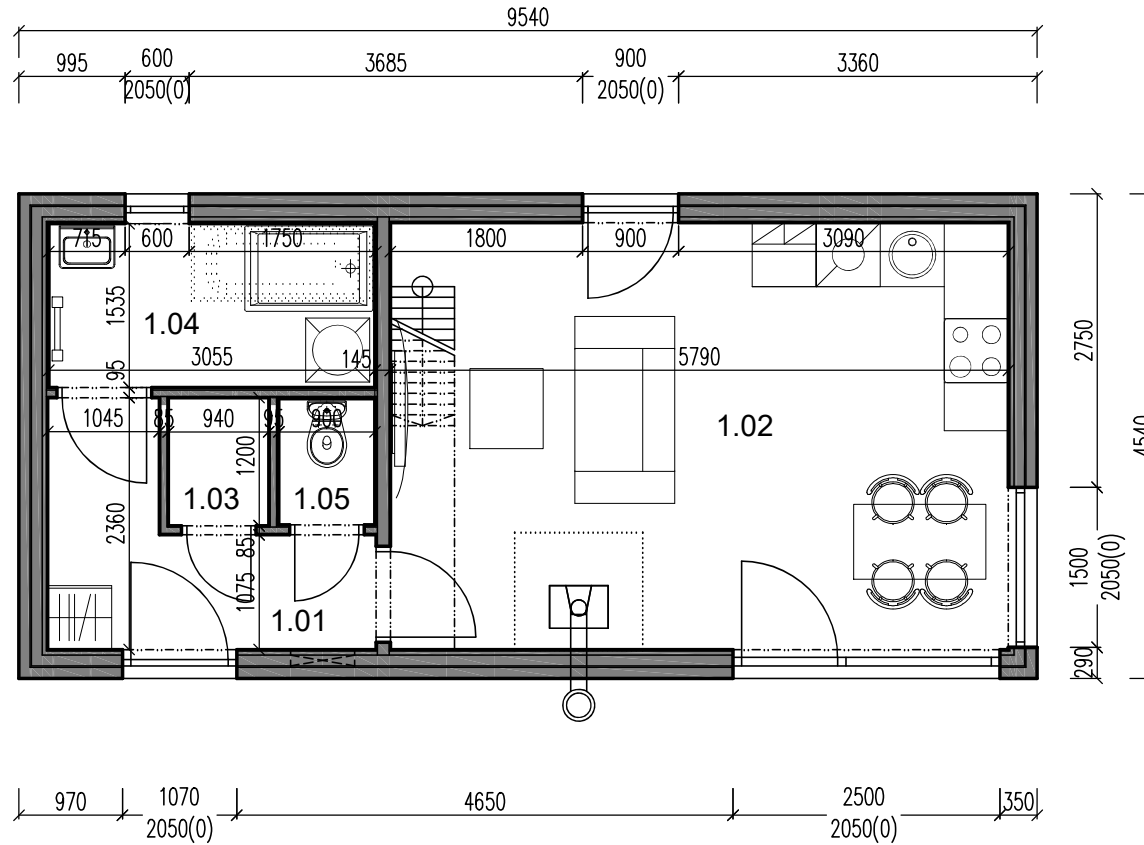


LEGENDA MATERIÁLŮ:

- ① - FASÁDNÍ SYSTÉM - TYP 1
- ② - FASÁDNÍ SYSTÉM - TYP 2
- ③ - FASÁDNÍ SYSTÉM - TYP 3

PROJEKTOVAL, KRESLIL	Ing. Dita Hejzlarová	ZODP. PROJEKTANT	Ing. Dita Hejzlarová	PARÉ
AKCE			FORMÁT	2 A4
DŘEVOSTAVBA WOODCON MONO 43: 1+kk			MĚŘÍTKO	1:50
			DATUM	06/2023
VÝKRES			STUPEŇ	
POHLEDY 2 - BLOCK 3° D.1.1 - ARCHITEKTONICKO-STAVEBNÍ ŘEŠENÍ			ČÍSLO ZAKÁZKY	23_13
			ČÍSLO VÝKRESU	D.1.1.107B

# PŮDORYS 1NP

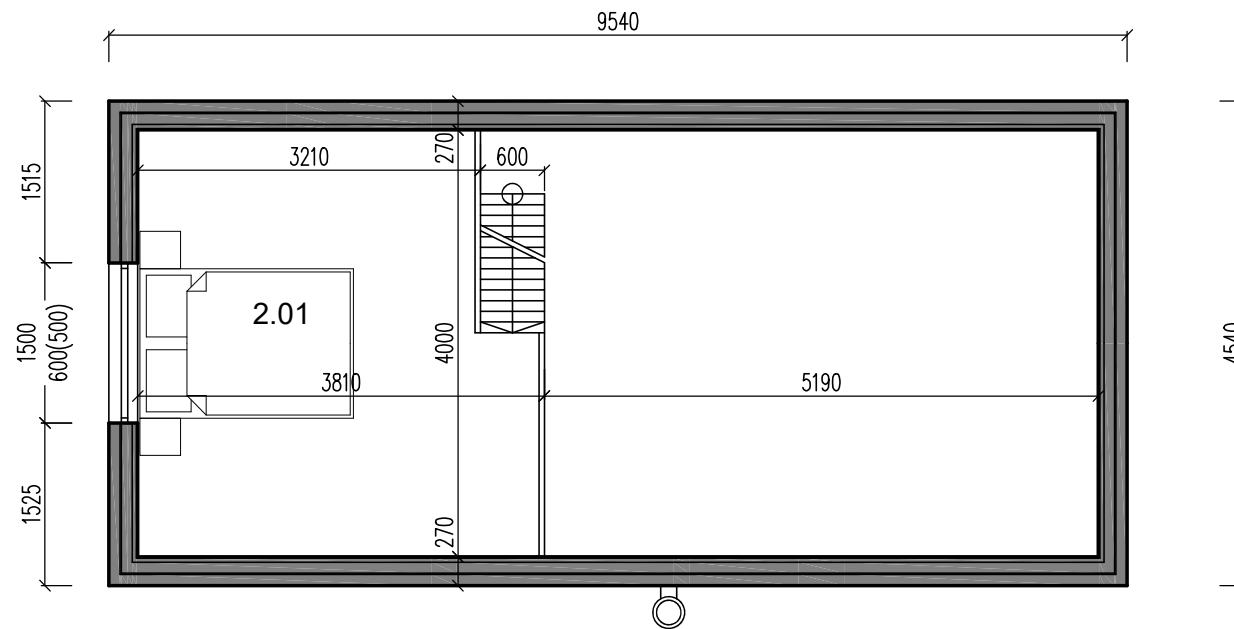


## LEGENDA MÍSTNOSTÍ

ČÍSLO MÍSTN.	ÚČEL MÍSTNOSTI	PLOCHA MÍSTN. (m2)	PODLAHA
1.01	HALA	4,65	LAMIN. PODLAHA
1.02	OBÝVACÍ POKOJ S KK	23,16	LAMIN. PODLAHA
1.03	TECH. MÍSTNOST	1,13	LAMIN. PODLAHA
1.04	KOUPELNA	4,69	KERAM. DLAŽBA
1.05	WC	1,06	KERAM. DLAŽBA
	CELKEM	34,69	

PROJEKTOVAL, KRESLIL	Ing. Dita Hejzlarová	ZODP. PROJEKTANT	Ing. Dita Hejzlarová	PARÉ
AKCE	DŘEVOSTAVBA WOODCON MONO 43 - LOFT: 1+kk		FORMÁT	2 A4
			MĚŘÍTKO	1:50
			DATUM	06/2023
			STUPEŇ	
VÝKRES	PŮDORYS 1NP D.1.1 - ARCHITEKTONICKO-STAVEBNÍ ŘEŠENÍ		ČÍSLO ZAKÁZKY	23_13
			ČÍSLO VÝKRESU	D.1.1.202

# PŮDORYS 2NP

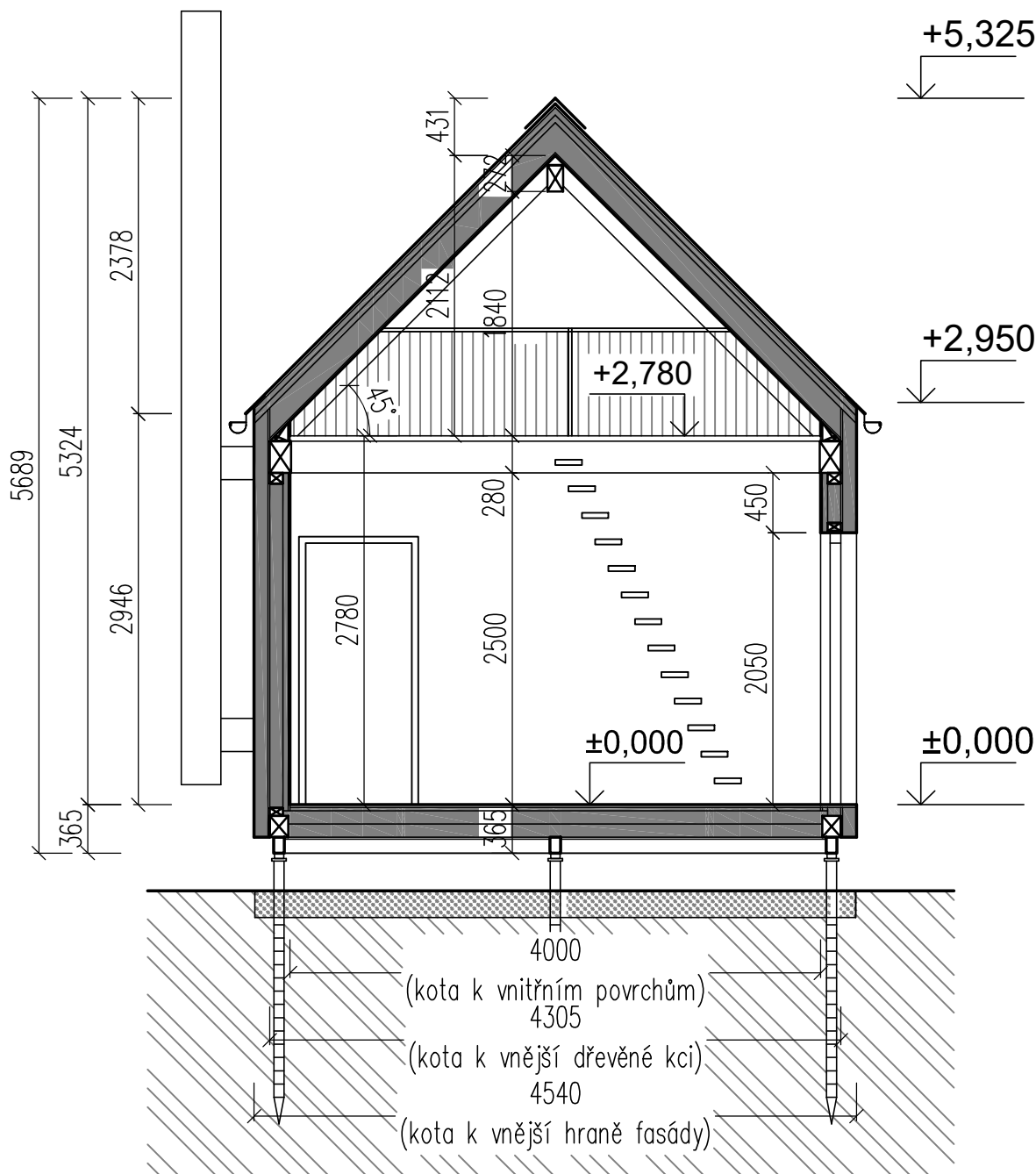


## LEGENDA MÍSTNOSTÍ

ČÍSLO MÍSTN.	ÚČEL MÍSTNOSTI	PLOCHA MÍSTN. (m <sup>2</sup> )	PODLAHA
2.01	GALERIE 1	14,10	LAMIN. PODLAHA
	CELKEM	14,10	

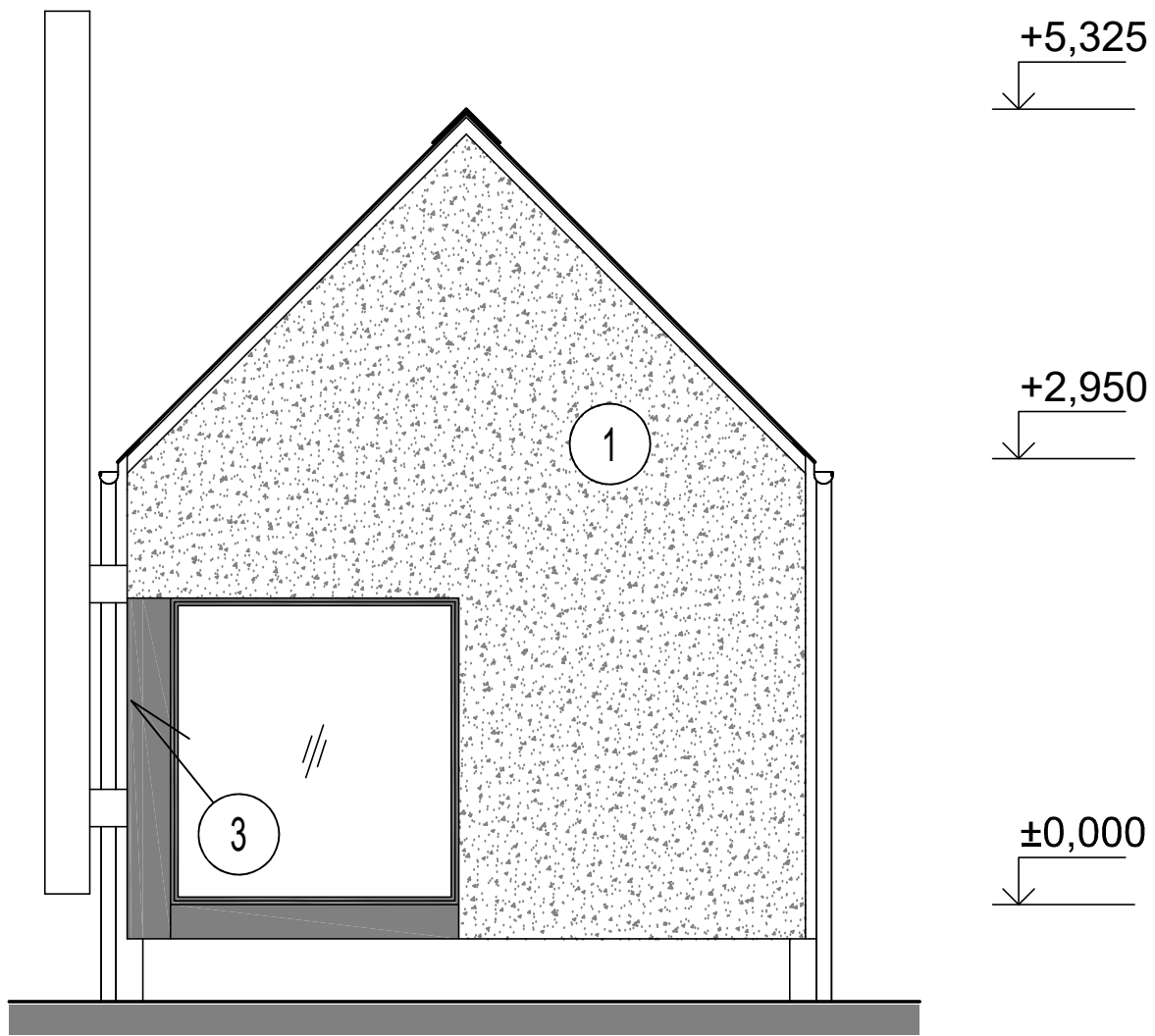
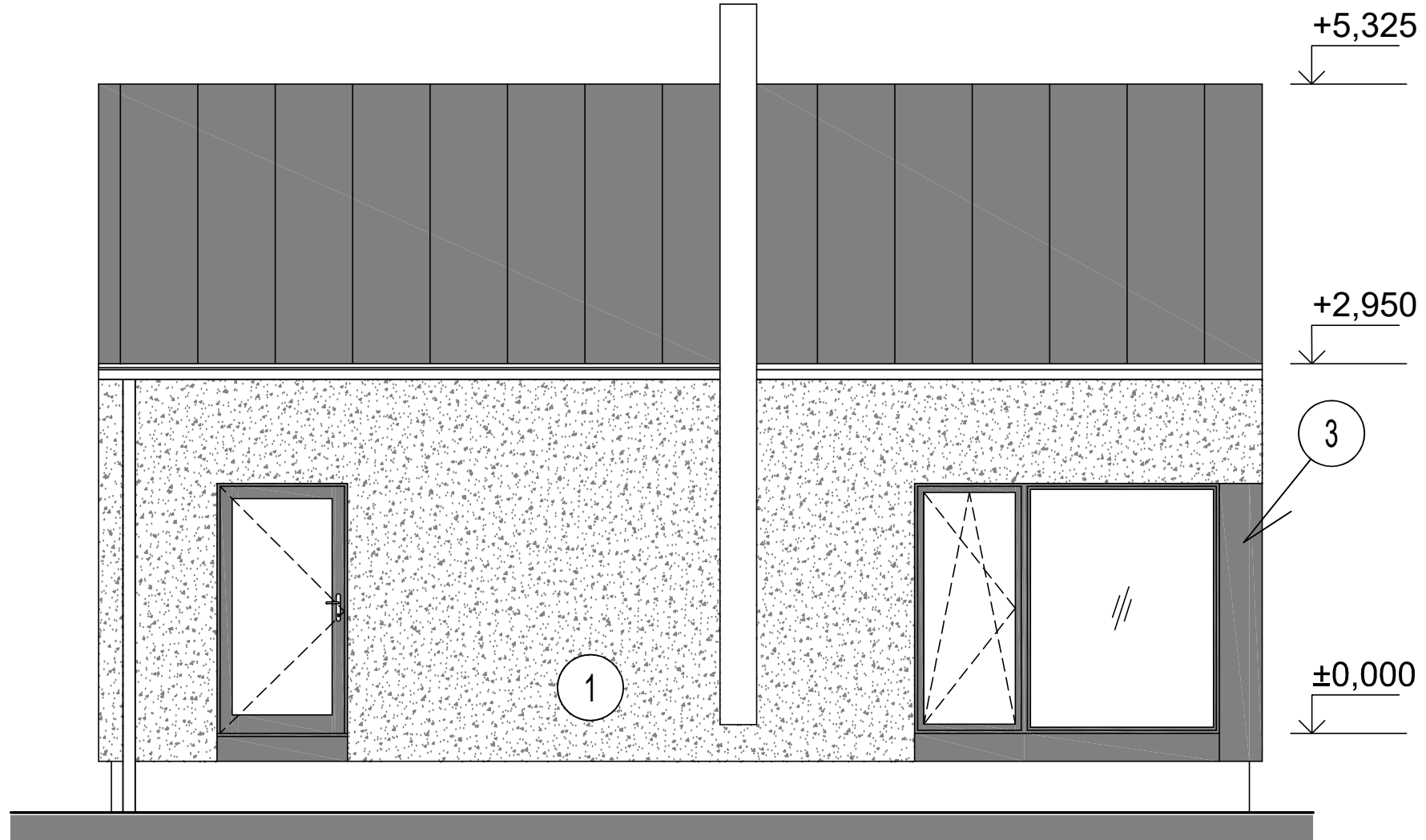
PROJEKTOVAL, KRESLIL	Ing. Dita Hejzlarová	ZODP. PROJEKTANT	Ing. Dita Hejzlarová	PARÉ
AKCE			FORMÁT	2 A4
DŘEVOSTAVBA WOODCON MONO 43 - LOFT: 1+kk			MĚŘÍTKO	1:50
			DATUM	06/2023
VÝKRES			STUPEŇ	
PŮDORYS 2NP			ČÍSLO ZAKÁZKY	23_13
D.1.1 - ARCHITEKTONICKO-STAVEBNÍ ŘEŠENÍ			ČÍSLO VÝKRESU	D.1.1.203

# SCHEMATICKÝ ŘEZ



PROJEKTOVAL, KRESLIL	Ing. Dita Hejzlarová	ZODP. PROJEKTANT	Ing. Dita Hejzlarová	PARÉ
AKCE				
DŘEVOSTAVBA WOODCON MONO 43 - LOFT: 1+kk			FORMÁT	1 A4
			MĚŘITKO	1:50
VÝKRES			DATUM	01/2024
			STUPEŇ	
PŘÍČNÝ ŘEZ - 45° D.1.1 - ARCHITEKTONICKO-STAVEBNÍ ŘEŠENÍ			ČÍSLO ZAKÁZKY	23_13
			ČÍSLO VÝKRESU	D.1.1.204

# POHLEDY 1 - LOFT



## LEGENDA MATERIÁLŮ:

- ① - FASÁDNÍ SYSTÉM - TYP 1
- ② - FASÁDNÍ SYSTÉM - TYP 2
- ③ - FASÁDNÍ SYSTÉM - TYP 3

PROJEKTOVAL, KRESLIL	Ing. Dita Hejzlarová	ZODP. PROJEKTANT	Ing. Dita Hejzlarová	PARÉ
AKCE			FORMÁT	
DŘEVOSTAVBA WOODCON MONO 43 - LOFT: 1+kk			MĚŘÍTKO	1:50
			DATUM	06/2023
VÝKRES POHLEDY 1 - LOFT D.1.1 - ARCHITEKTONICKO-STAVEBNÍ ŘEŠENÍ			STUPEŇ	
			ČÍSLO ZAKÁZKY	23_13
			ČÍSLO VÝKRESU	D.1.1.205A