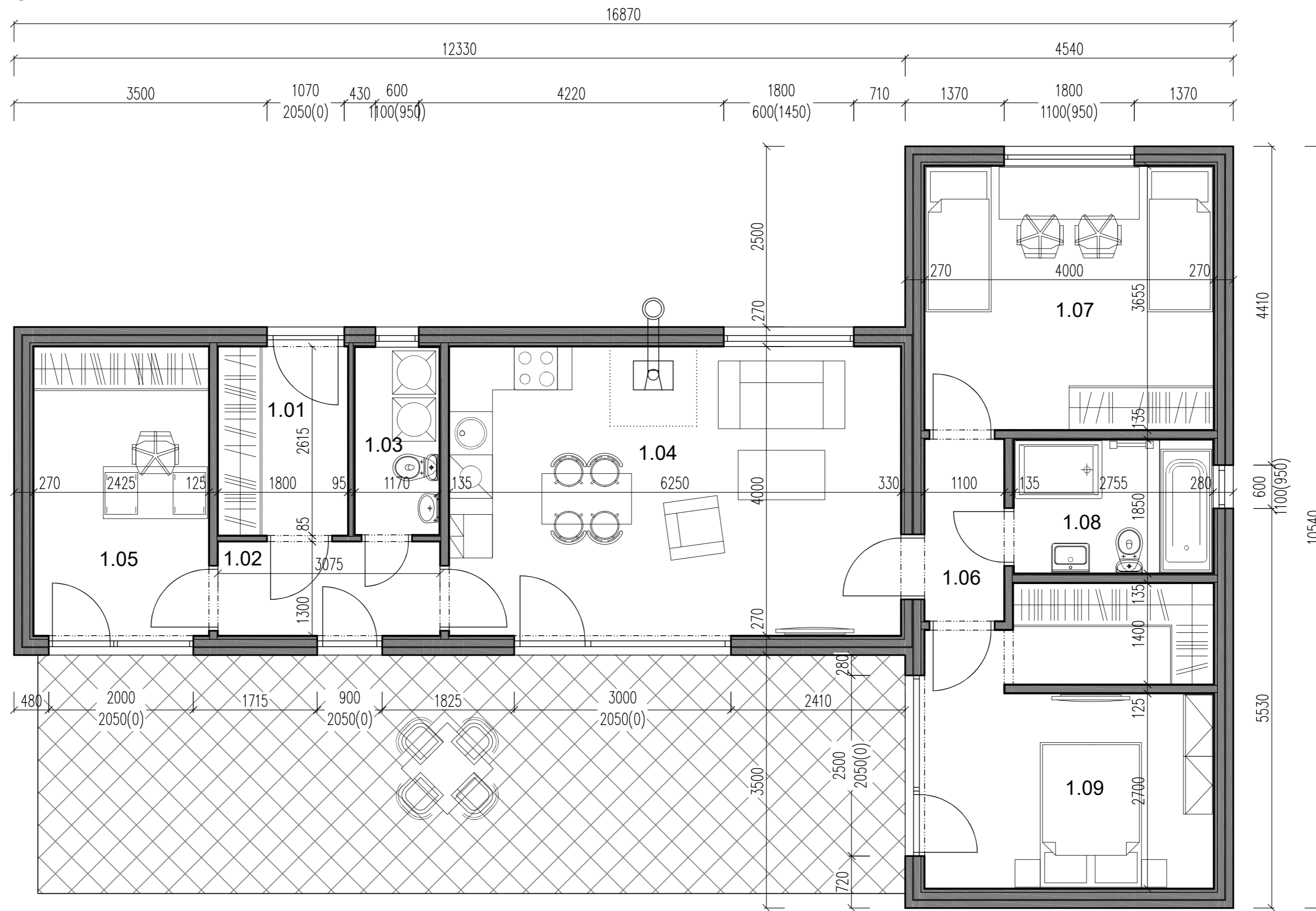


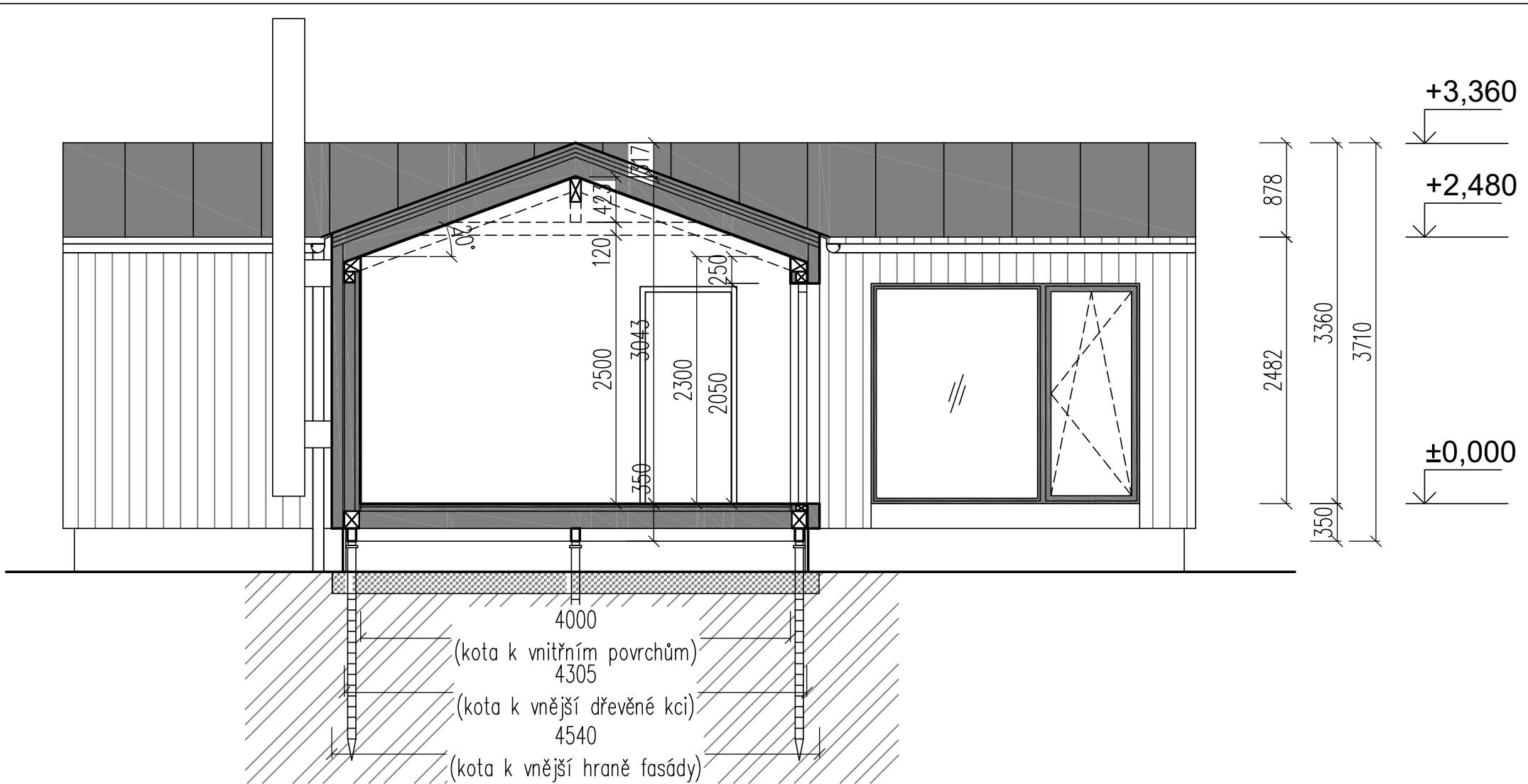
PŮDORYS 1NP



LEGENDA MÍSTNOSTÍ

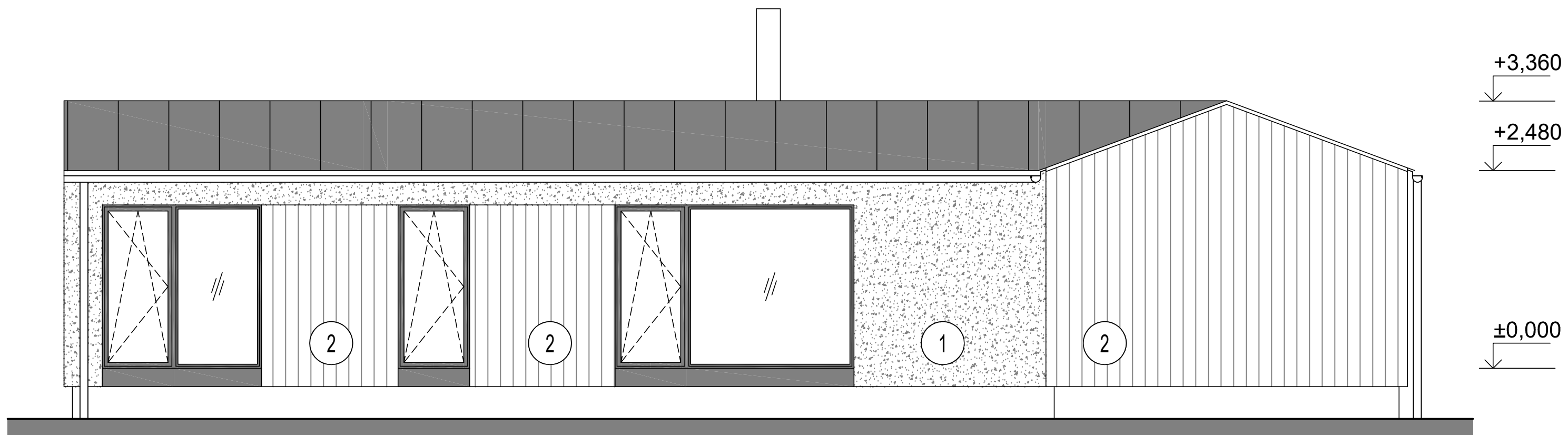
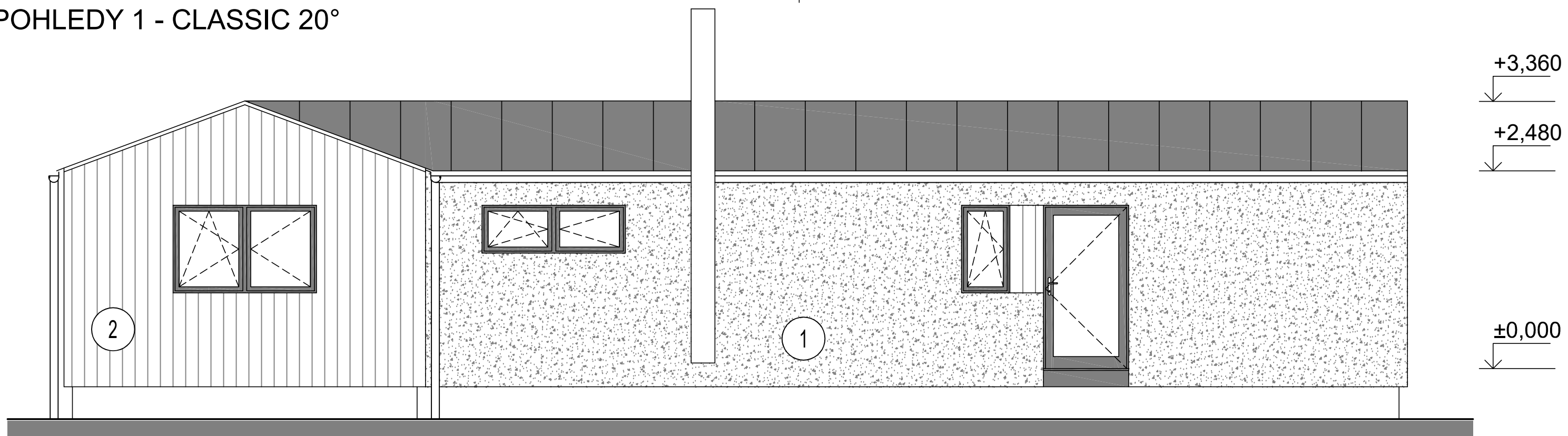
ČÍSLO MÍSTN.	ÚČEL MÍSTNOSTI	PLOCHA MÍSTN. (m ²)	PODLAHA	ČÍSLO MÍSTN.	ÚČEL MÍSTNOSTI	PLOCHA MÍSTN. (m ²)	PODLAHA
1.01	ZÁDVEŘÍ	4,70	LAMIN. PODLAHA	1.06	CHODBA	2,77	LAMIN. PODLAHA
1.02	CHODBA	4,43	LAMIN. PODLAHA	1.07	LOŽNICE	14,62	LAMIN. PODLAHA
1.03	TECH. MÍSTNOST	3,04	KERAM. DLAŽBA	1.08	KOUPELNA	5,10	KERAM. DLAŽBA
1.04	OBÝVACÍ POKOJ S KK	25,00	LAMIN. PODLAHA	1.09	LOŽNICE	15,74	LAMIN. PODLAHA
1.05	PRACOVNA	9,70	LAMIN. PODLAHA				
					CELKEM	85,10	

PROJEKTOVAL, KRESLIL	Ing. Dita Hejzlarová	ZODP. PROJEKTANT	Ing. Dita Hejzlarová	PARÉ	
AKCE	DŘEVOSTAVBA WOODCON QUATTRO 104			FORMÁT	4 A4
VÝKRES	PŮDORYS 1NP			MĚŘÍTKO	1:50
	D.1.1 - ARCHITEKTONICKO-STAVEBNÍ ŘEŠENÍ			DATUM	06/2023
				STUPEŇ	
				ČÍSLO ZAKÁZKY	23_13
				ČÍSLO VÝKRESU	D.1.1.101



PROJEKTOVAL, KRESLIL	Ing. Dita Hejzlarová	ZODP. PROJEKTANT	Ing. Dita Hejzlarová	PARÉ
AKCE		FORMÁT		
DŘEVOSTAVBA WOODCON QUATTRO 104		MĚŘITKO		
		DATUM		
VÝKRES		STUPEŇ		
		ČÍSLO ZAKÁZKY		
PŘÍČNÝ ŘEZ - CLASSIC 20° D.1.1 - ARCHITEKTONICKO-STAVEBNÍ ŘEŠENÍ		ČÍSLO VÝKRESU		
		23_13		
		D.1.1.102		

POHLEDY 1 - CLASSIC 20°

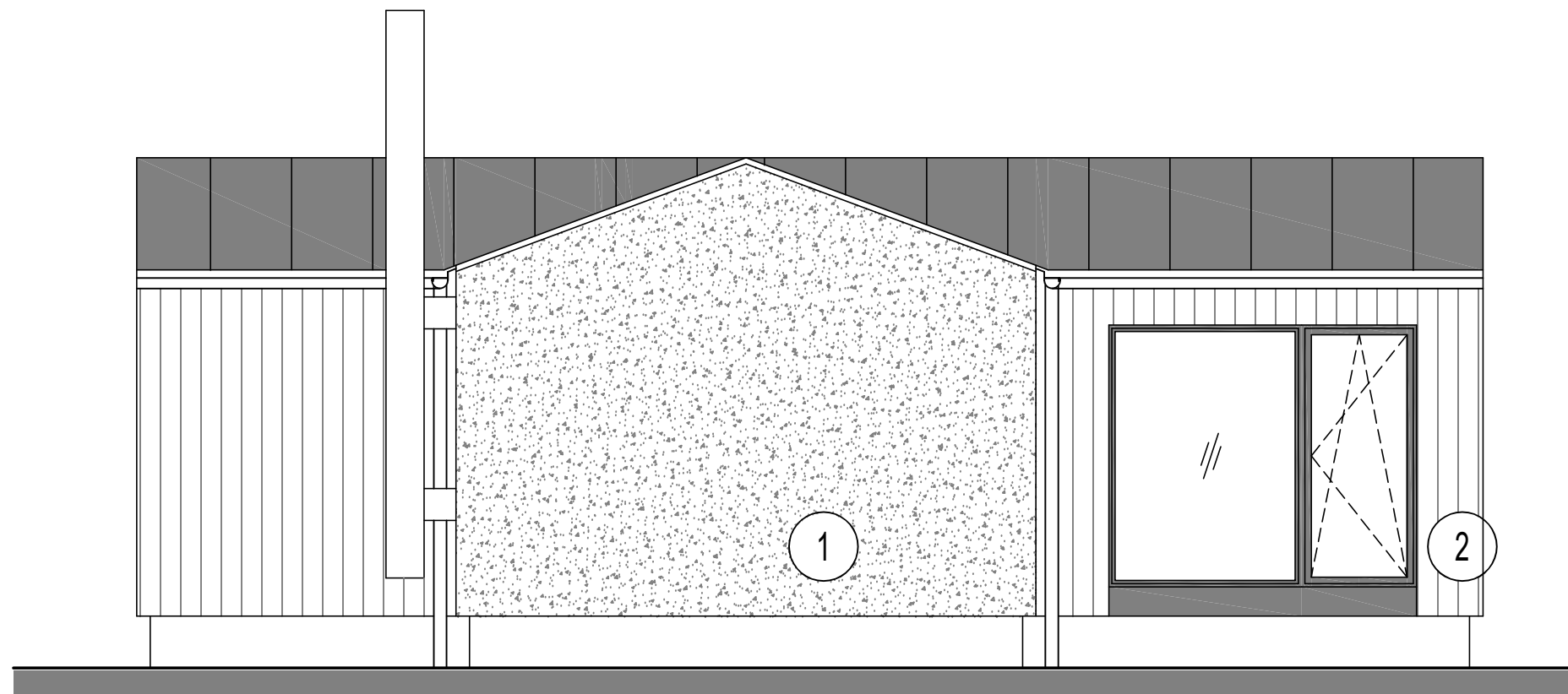
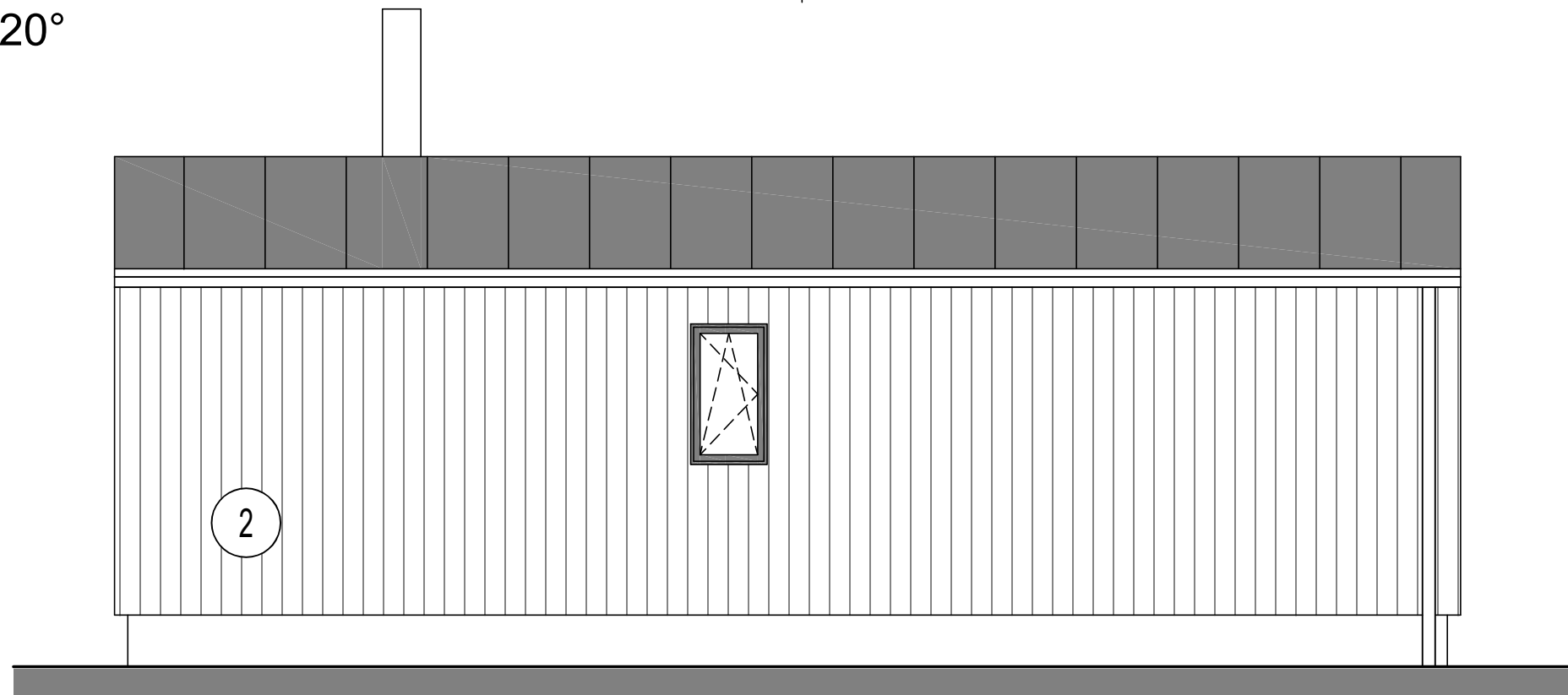


LEGENDA MATERIÁLŮ:

- ① - FASÁDNÍ SYSTÉM - TYP 1
- ② - FASÁDNÍ SYSTÉM - TYP 2
- ③ - FASÁDNÍ SYSTÉM - TYP 3

PROJEKTOVAL, KRESLIL	Ing. Dita Hejzlarová	ZODP. PROJEKTANT	Ing. Dita Hejzlarová	PARÉ
AKCE	DŘEVOSTAVBA WOODCON QUATTRO 104		FORMÁT	
VÝKRES	POHLEDY 1 - CLASSIC 20° D.1.1 - ARCHITEKTONICKO-STAVEBNÍ ŘEŠENÍ		MĚŘÍTKO	1:50
			DATUM	06/2023
			STUPEŇ	
			ČÍSLO ZAKÁZKY	23_13
			ČÍSLO VÝKRESU	D.1.1.103_1

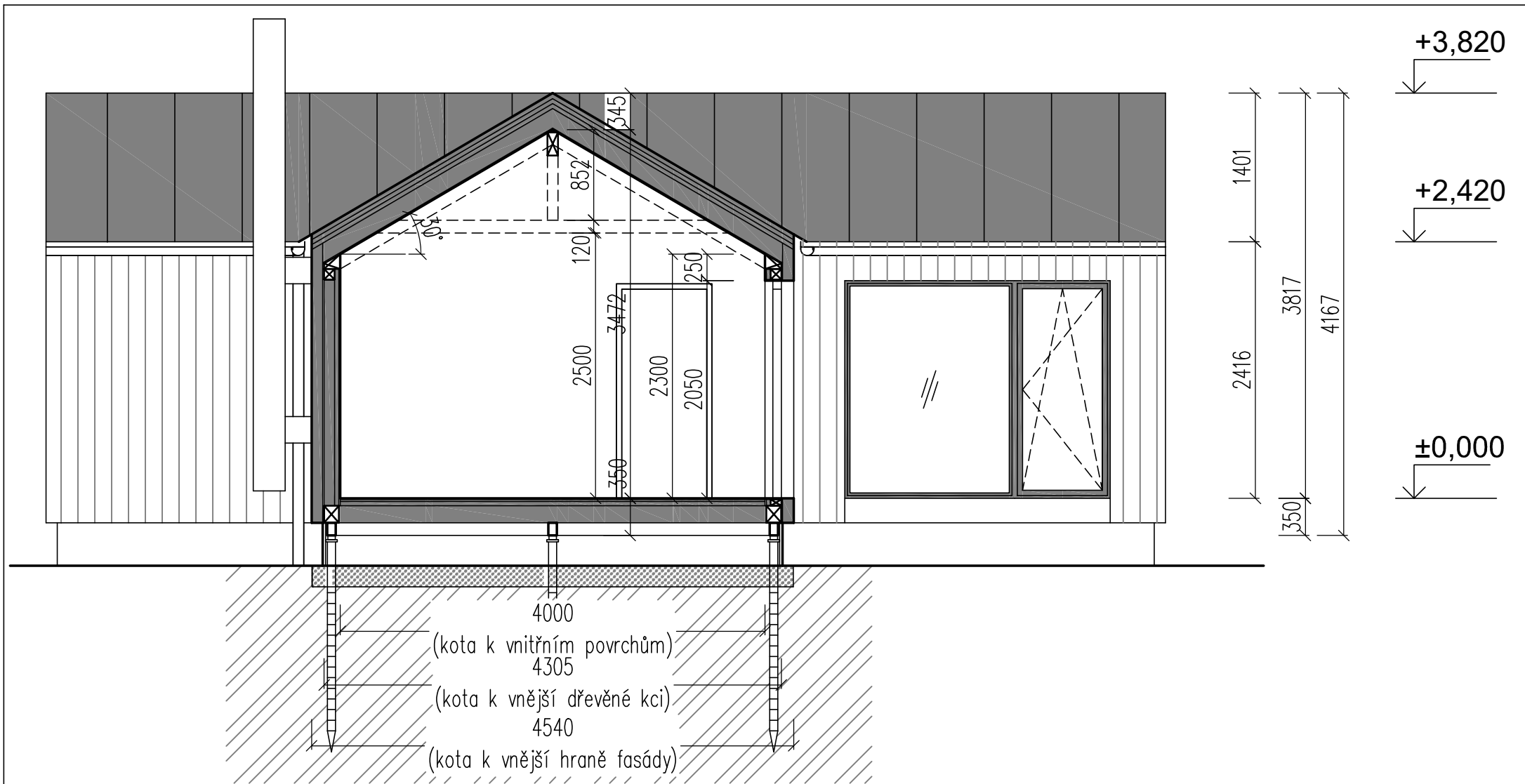
POHLEDY 2 - CLASSIC 20°



LEGENDA MATERIÁLŮ:

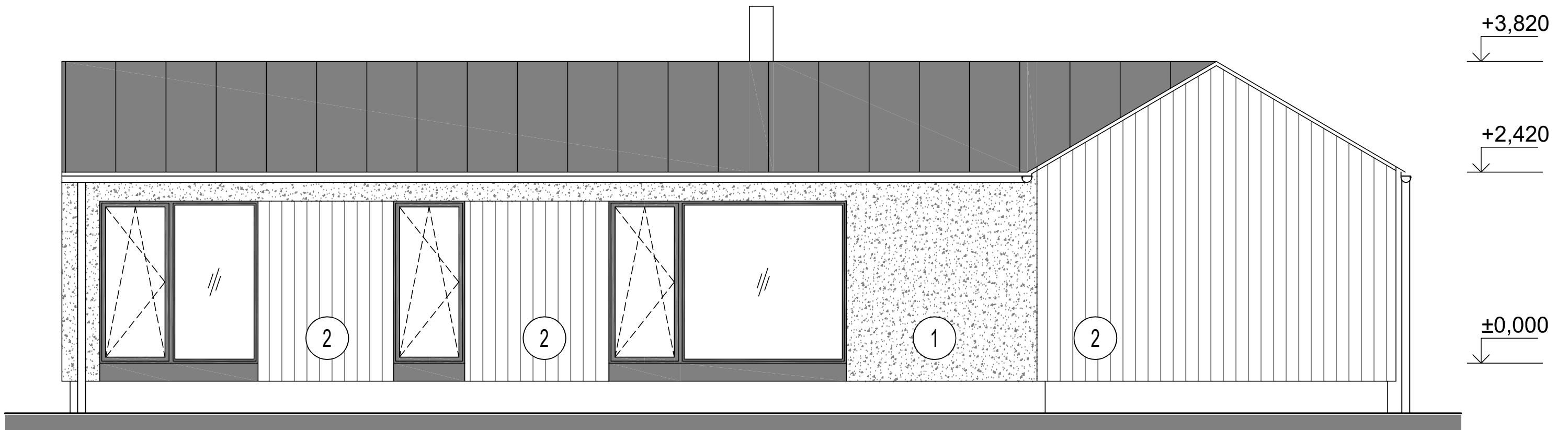
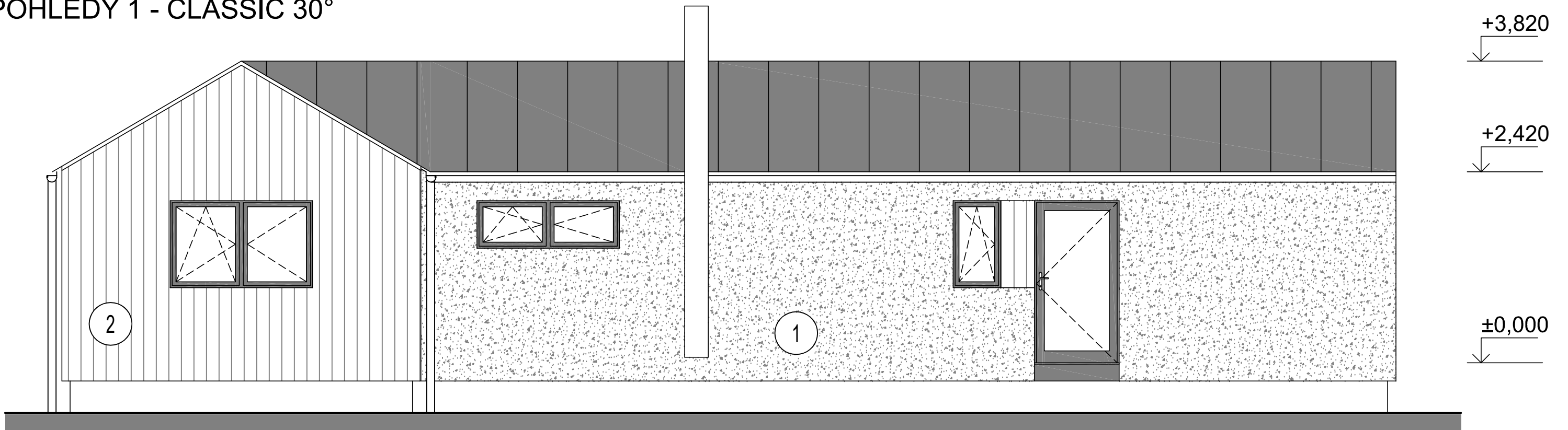
- ① - FASÁDNÍ SYSTÉM - TYP 1
- ② - FASÁDNÍ SYSTÉM - TYP 2
- ③ - FASÁDNÍ SYSTÉM - TYP 3

PROJEKTOVAL, KRESLIL	Ing. Dita Hejzlarová	ZODP. PROJEKTANT	Ing. Dita Hejzlarová	PARÉ
AKCE DŘEVOSTAVBA WOODCON QUATTRO 104			FORMÁT	2 A4
			MĚŘITKO	1:50
			DATUM	06/2023
			STUPEŇ	
VÝKRES POHLEDY 2 - CLASSIC 20° D.1.1 - ARCHITEKTONICKO-STAVEBNÍ ŘEŠENÍ			ČÍSLO ZAKÁZKY	23_13
			ČÍSLO VÝKRESU	D.1.1.103_2



PROJEKTOVAL, KRESLIL	Ing. Dita Hejzlarová	ZODP. PROJEKTANT	Ing. Dita Hejzlarová	PARÉ
AKCE				
DŘEVOSTAVBA WOODCON QUATTRO 104			FORMÁT	1 A4
			MĚŘÍTKO	1:50
VÝKRES PŘÍČNÝ ŘEZ - CLASSIC 30° D.1.1 - ARCHITEKTONICKO-STAVEBNÍ ŘEŠENÍ			DATUM	06/2023
			STUPEŇ	
			ČÍSLO ZAKÁZKY	23_13
			ČÍSLO VÝKRESU	D.1.1.104

POHLEDY 1 - CLASSIC 30°

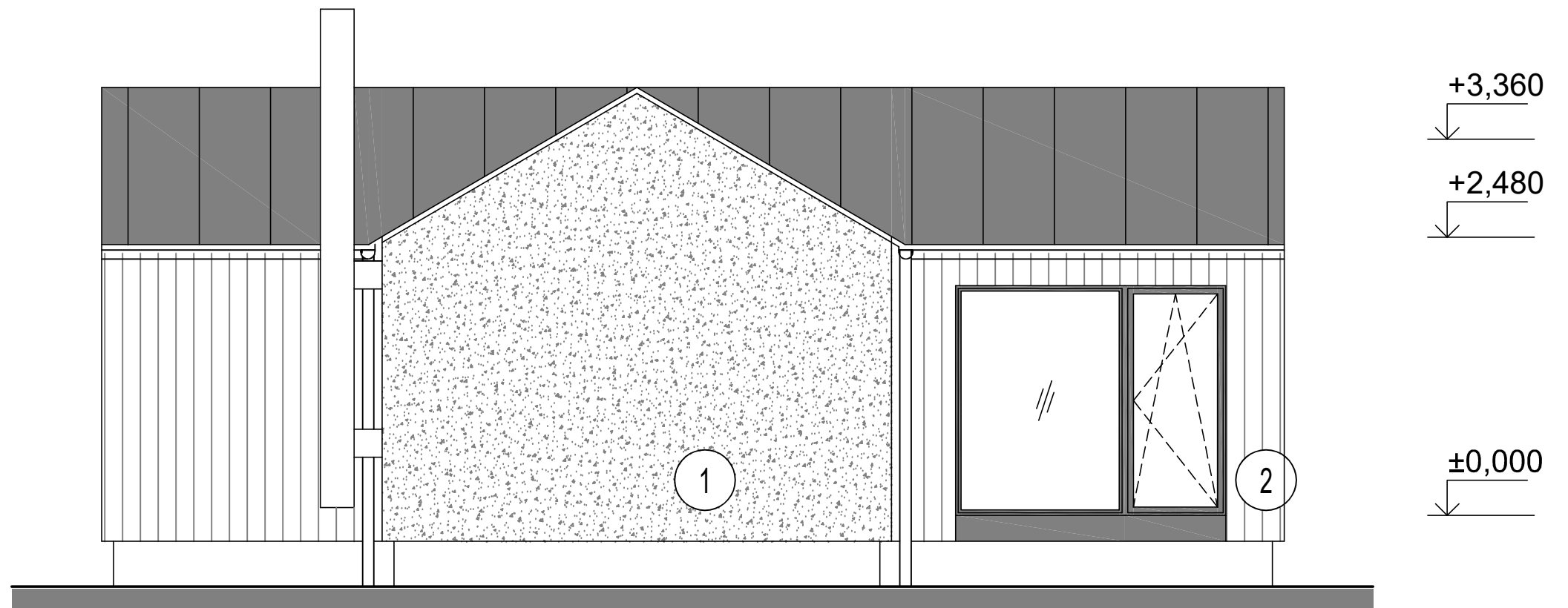
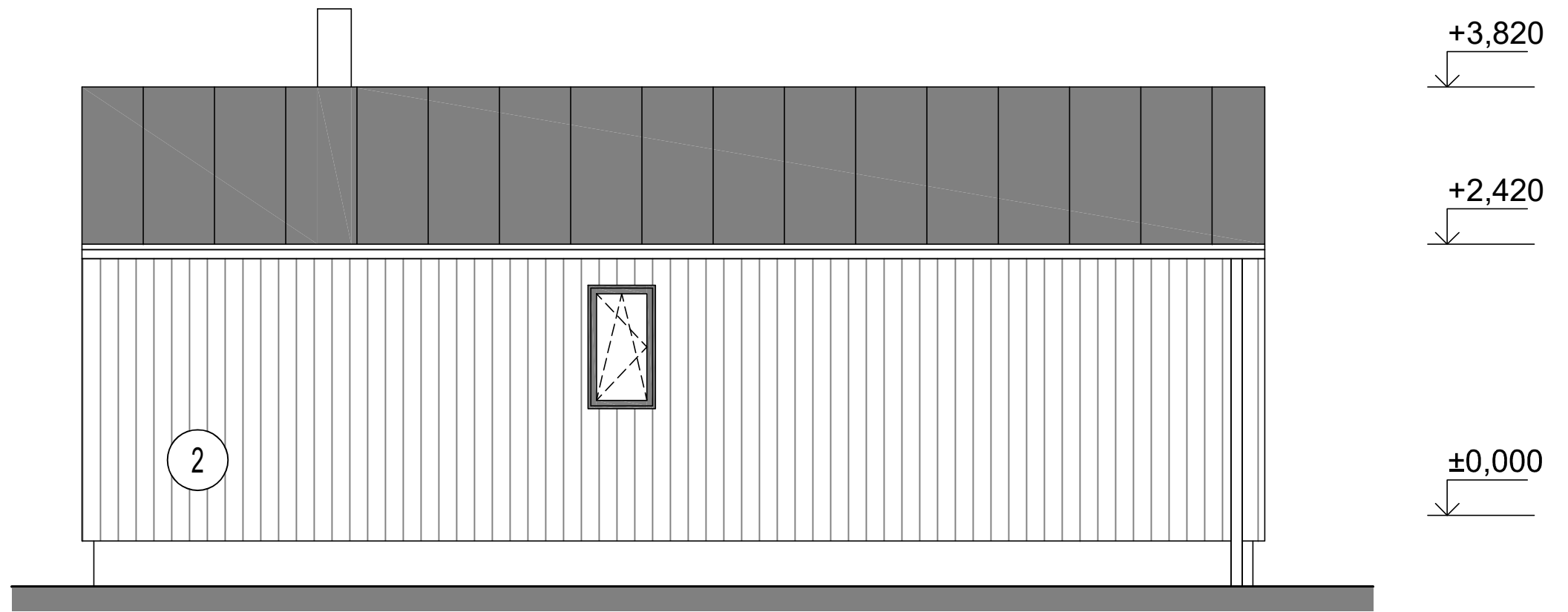


LEGENDA MATERIÁLŮ:

- ① - FASÁDNÍ SYSTÉM - TYP 1
- ② - FASÁDNÍ SYSTÉM - TYP 2
- ③ - FASÁDNÍ SYSTÉM - TYP 3

PROJEKTOVAL, KRESLIL	Ing. Dita Hejzlarová	ZODP. PROJEKTANT	Ing. Dita Hejzlarová	PARÉ
AKCE	DŘEVOSTAVBA WOODCON QUATTRO 104		FORMÁT	2 A4
VÝKRES	POHLEDY 1 - CLASSIC 30°		MĚŘITKO	1:50
	D.1.1 - ARCHITEKTONICKO-STAVEBNÍ ŘEŠENÍ		DATUM	06/2023
			STUPEŇ	
			ČÍSLO ZAKÁZKY	23_13
			ČÍSLO VÝKRESU	D.1.1.105_1

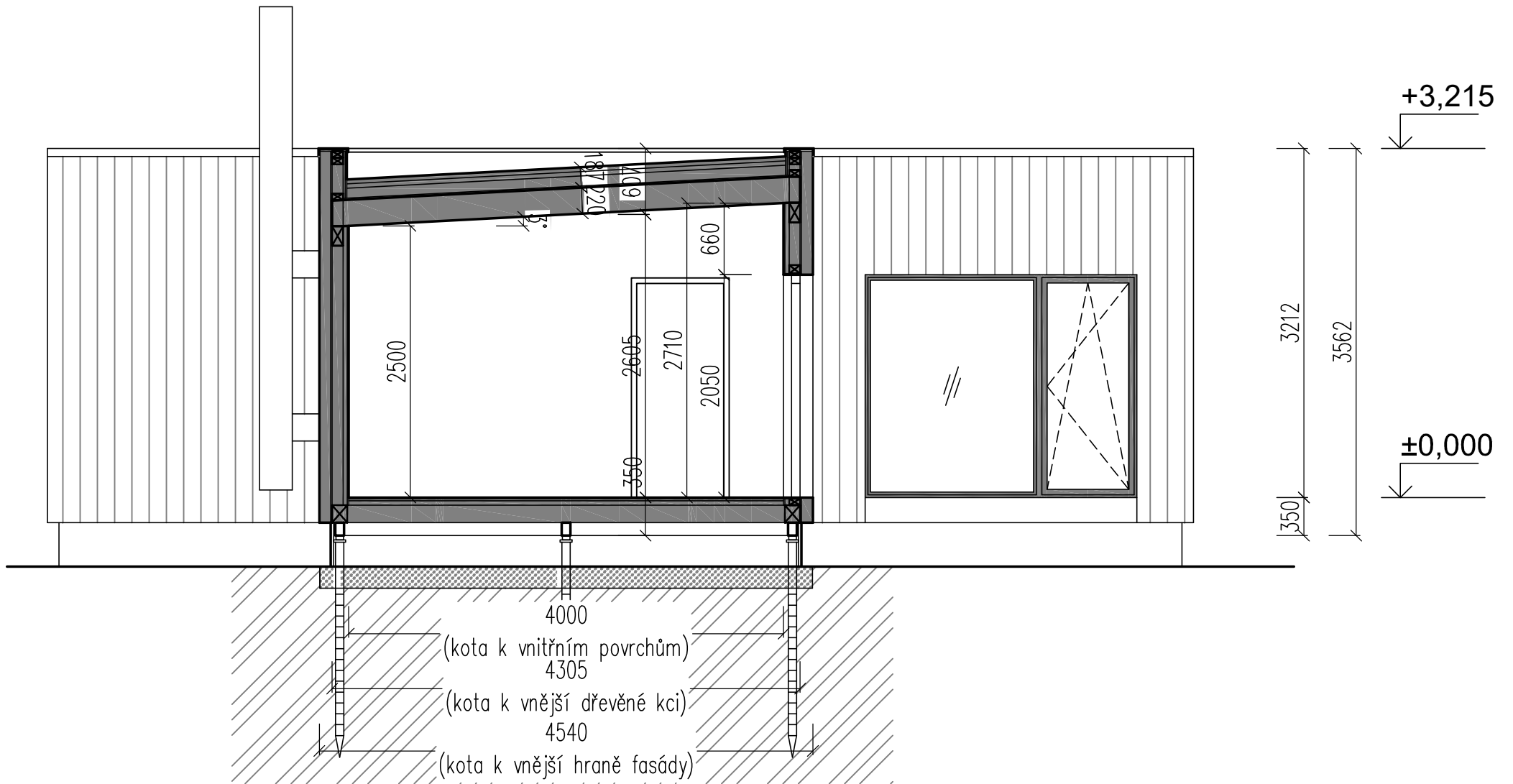
POHLEDY 2 - CLASSIC 30°



LEGENDA MATERIÁLŮ:

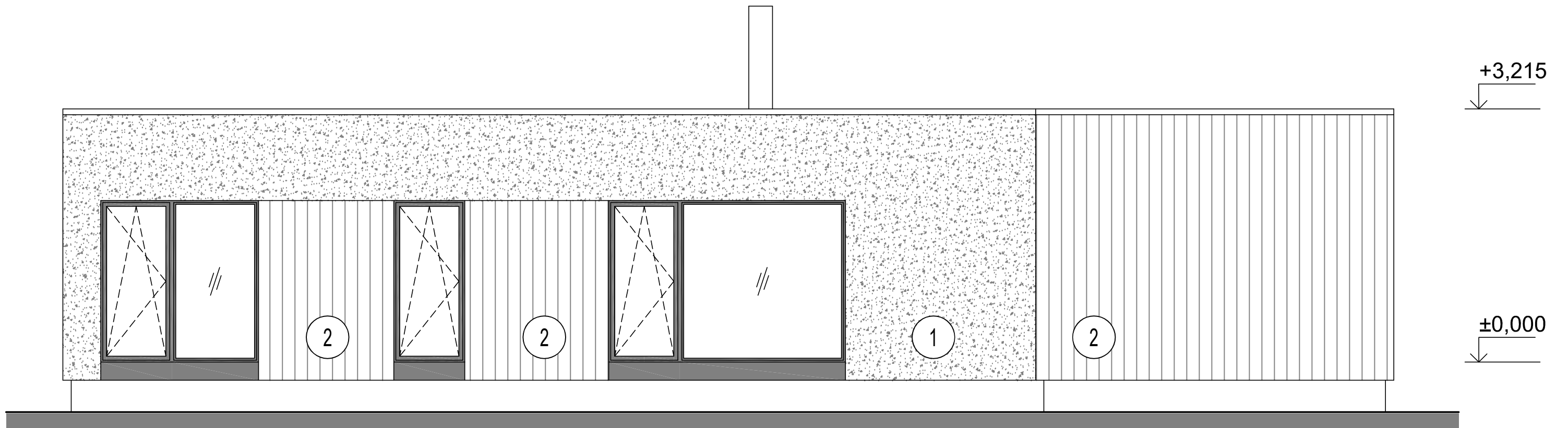
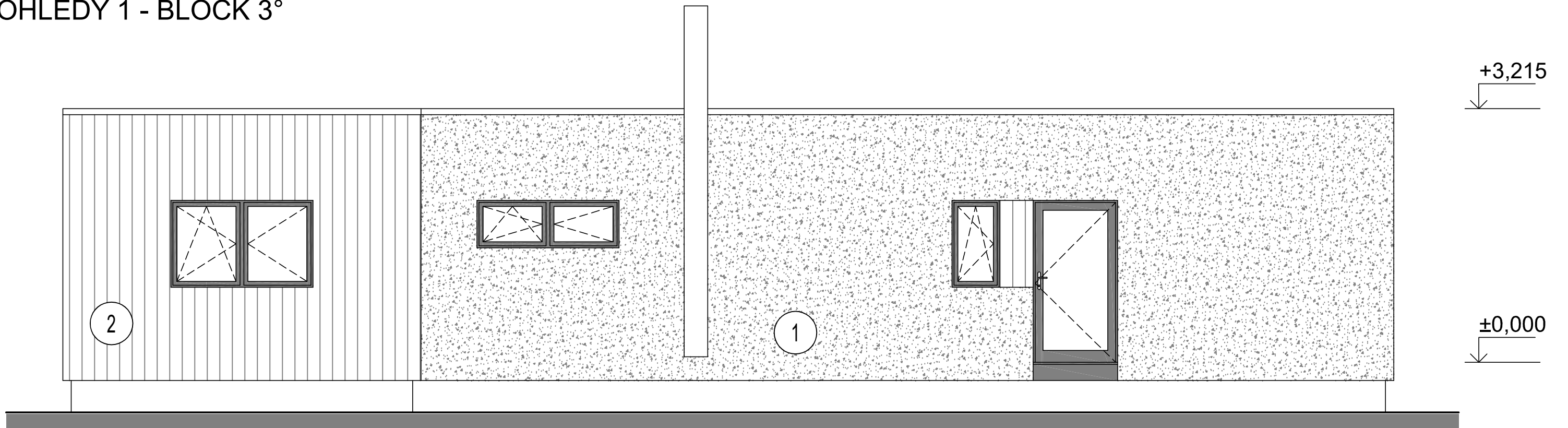
- ① - FASÁDNÍ SYSTÉM - TYP 1
- ② - FASÁDNÍ SYSTÉM - TYP 2
- ③ - FASÁDNÍ SYSTÉM - TYP 3

PROJEKTOVAL, KRESLIL	Ing. Dita Hejzlarová	ZODP. PROJEKTANT	Ing. Dita Hejzlarová	PARÉ	
AKCE	DŘEVOSTAVBA WOODCON QUATTRO 104			FORMÁT	2 A4
VÝKRES	POHLEDY 2 - CLASSIC 30°			MĚŘÍTKO	1:50
	D.1.1 - ARCHITEKTONICKO-STAVEBNÍ ŘEŠENÍ			DATUM	06/2023
				STUPEŇ	
				ČÍSLO ZAKÁZKY	23_13
				ČÍSLO VÝKRESU	D.1.1.105_2



PROJEKTOVAL, KRESLIL	Ing. Dita Hejzlarová	ZODP. PROJEKTANT	Ing. Dita Hejzlarová	PARÉ
AKCE				
DŘEVOSTAVBA WOODCON QUATTRO 104			FORMÁT	1 A4
			MĚŘITKO	1:50
PŘÍČNÝ ŘEZ - BLOCK 3° D.1.1 - ARCHITEKTONICKO-STAVEBNÍ ŘEŠENÍ			DATUM	06/2023
			STUPEŇ	
VÝKRES			ČÍSLO ZAKÁZKY	23_13
			ČÍSLO VÝKRESU	D.1.1.106

POHLEDY 1 - BLOCK 3°

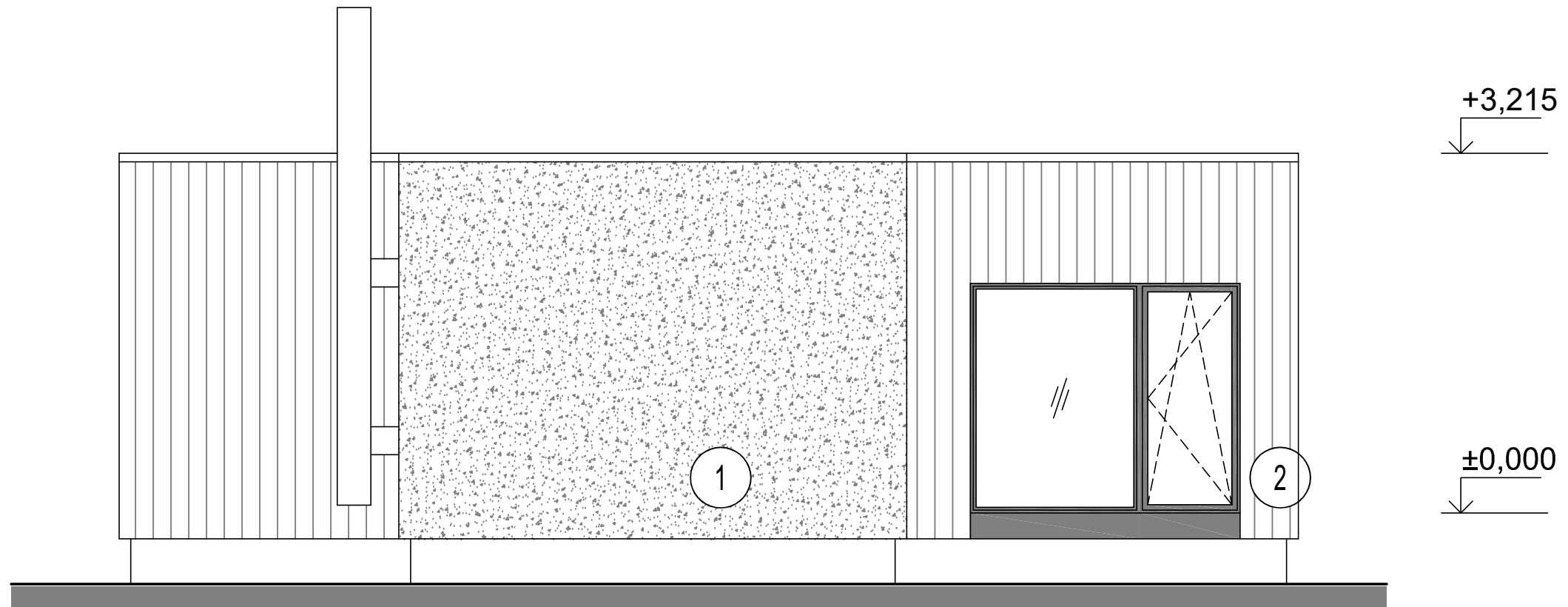
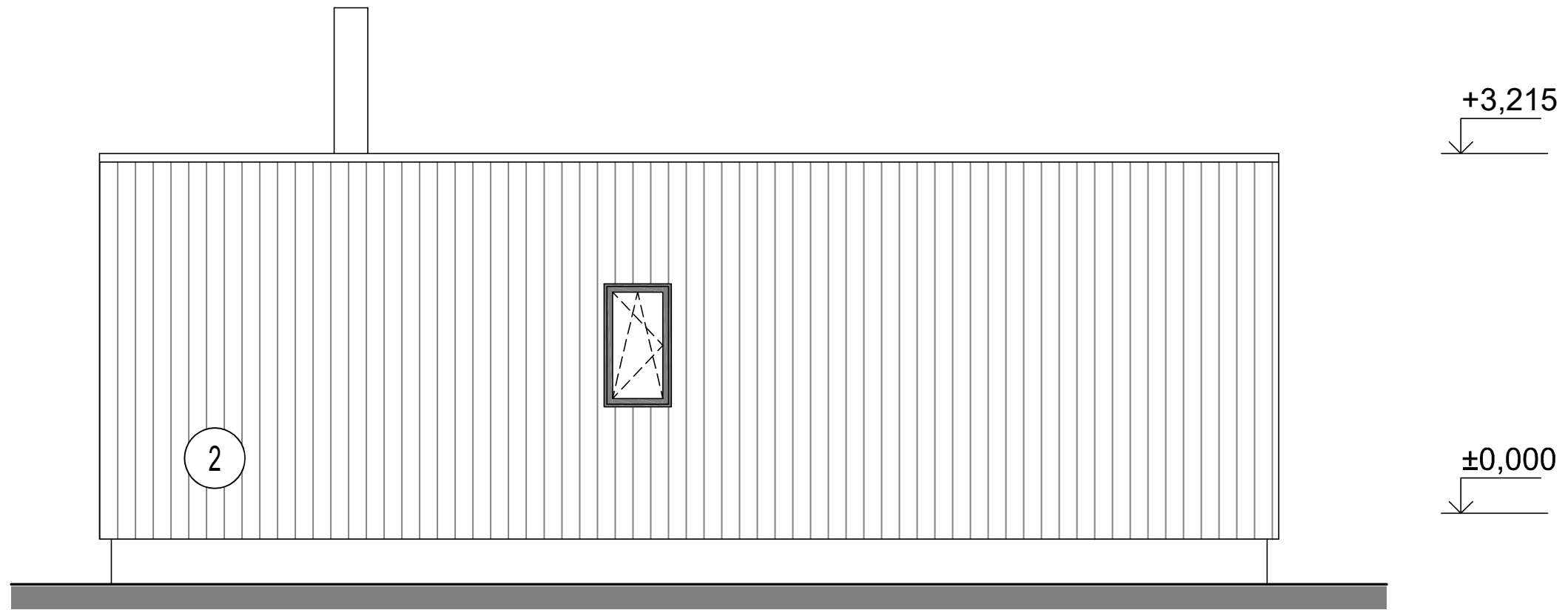


LEGENDA MATERIÁLŮ:

- ① - FASÁDNÍ SYSTÉM - TYP 1
- ② - FASÁDNÍ SYSTÉM - TYP 2
- ③ - FASÁDNÍ SYSTÉM - TYP 3

PROJEKTOVAL, KRESLIL	Ing. Dita Hejzlarová	ZODP. PROJEKTANT	Ing. Dita Hejzlarová	PARÉ	
AKCE	DŘEVOSTAVBA WOODCON QUATTRO 104			FORMÁT	2 A4
VÝKRES	POHLEDY 1 - BLOCK 3°			MĚŘÍTKO	1:50
	D.1.1 - ARCHITEKTONICKO-STAVEBNÍ ŘEŠENÍ			DATUM	06/2023
				STUPEŇ	
				ČÍSLO ZAKÁZKY	23_13
				ČÍSLO VÝKRESU	D.1.1.107_1

POHLEDY 2 - BLOCK 3°

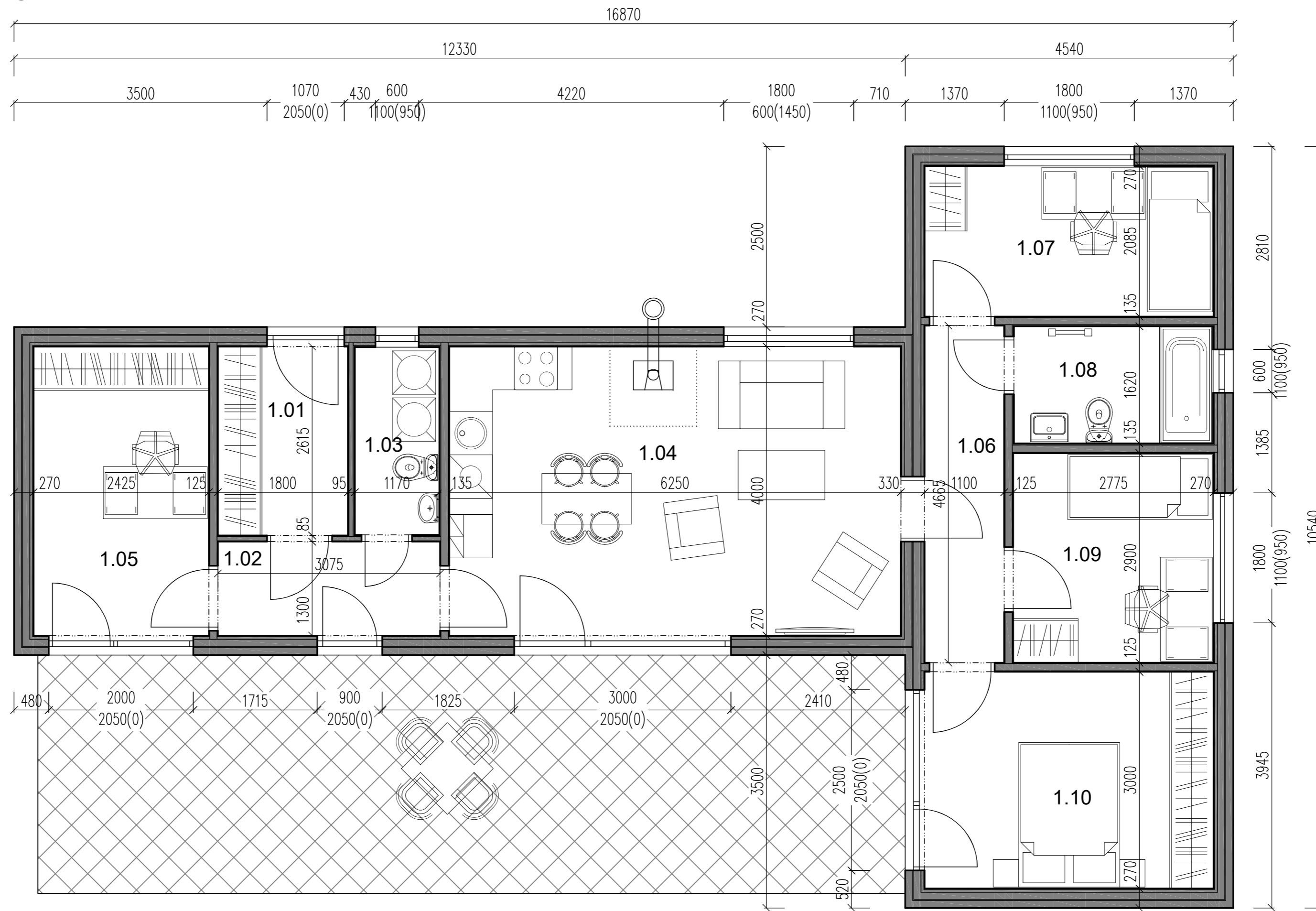


LEGENDA MATERIÁLŮ:

- ① - FASÁDNÍ SYSTÉM - TYP 1
- ② - FASÁDNÍ SYSTÉM - TYP 2
- ③ - FASÁDNÍ SYSTÉM - TYP 3

PROJEKTOVAL, KRESLIL	Ing. Dita Hejzlarová	ZODP. PROJEKTANT	Ing. Dita Hejzlarová	PARÉ
AKCE			FORMÁT	2 A4
DŘEVOSTAVBA WOODCON QUATTRO 104			MĚŘITKO	1:50
			DATUM	06/2023
VÝKRES			STUPEŇ	
POHLEDY 2 - BLOCK 3° D.1.1 - ARCHITEKTONICKO-STAVEBNÍ ŘEŠENÍ			ČÍSLO ZAKÁZKY	23_13
			ČÍSLO VÝKRESU	D.1.1.107_2

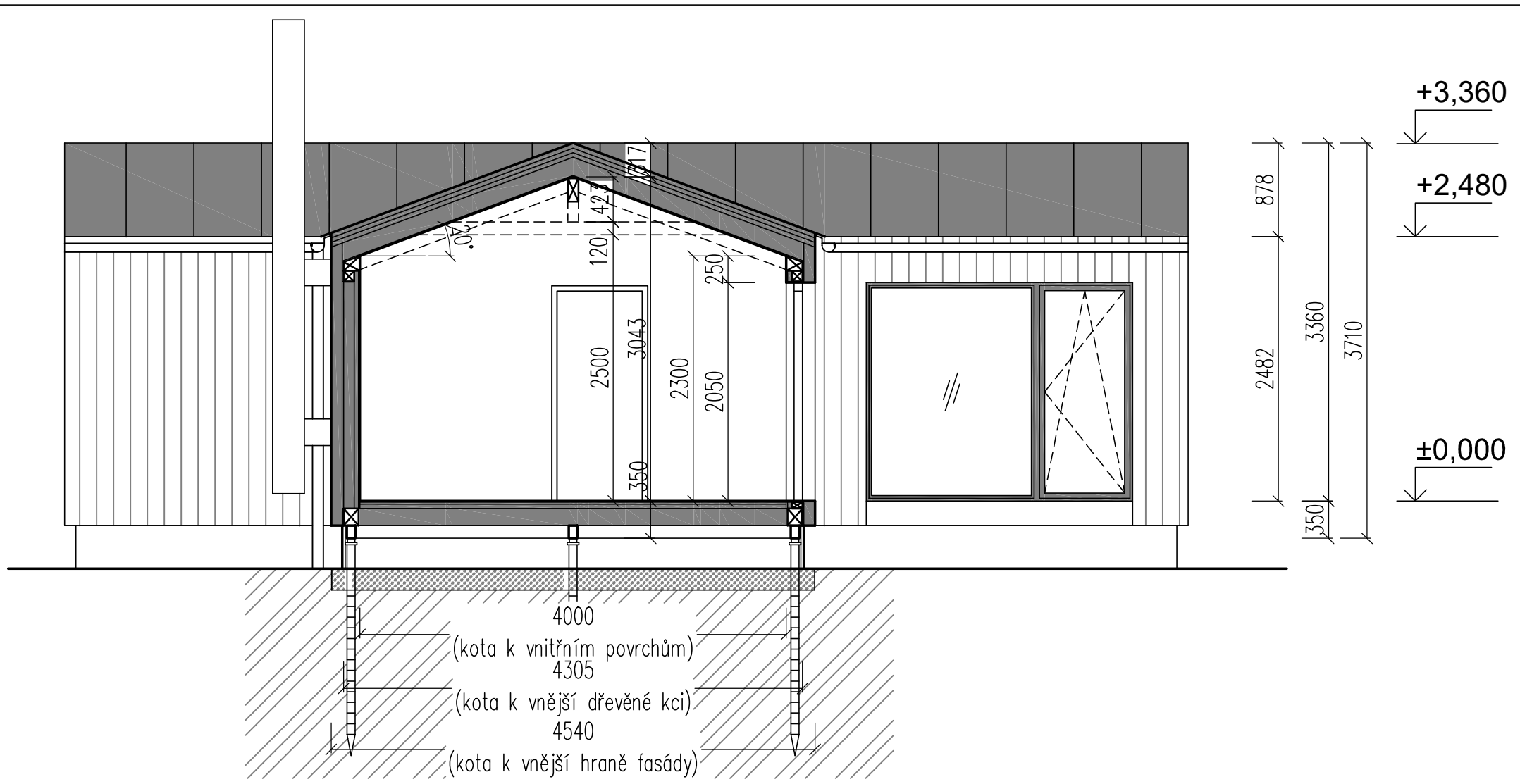
PŮDORYS 1NP



LEGENDA MÍSTNOSTÍ

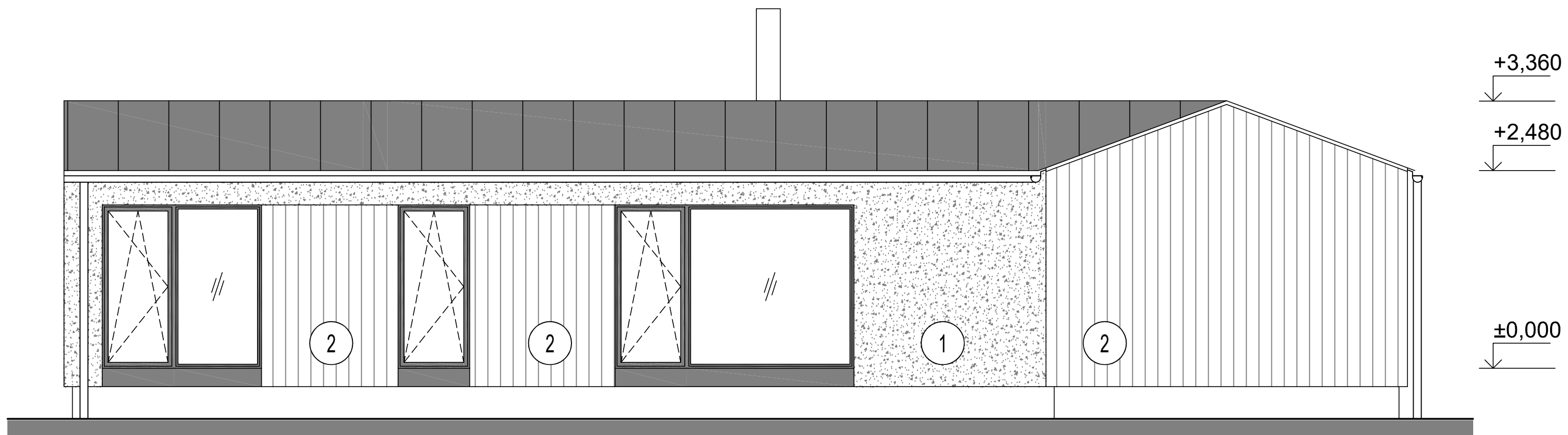
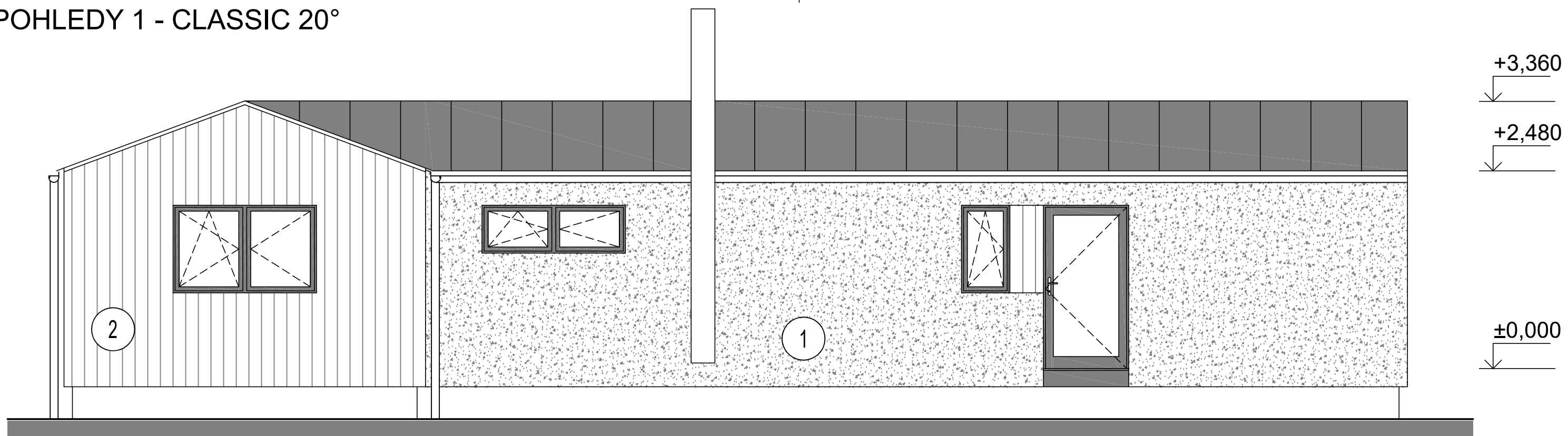
ČÍSLO MÍSTN.	ÚČEL MÍSTNOSTI	PLOCHA MÍSTN. (m ²)	PODLAHA	ČÍSLO MÍSTN.	ÚČEL MÍSTNOSTI	PLOCHA MÍSTN. (m ²)	PODLAHA
1.01	ZÁDVEŘÍ	4,70	LAMIN. PODLAHA	1.06	CHODBA	5,13	LAMIN. PODLAHA
1.02	CHODBA	4,43	LAMIN. PODLAHA	1.07	LOŽNICE	8,34	LAMIN. PODLAHA
1.03	TECH. MÍSTNOST	3,04	KERAM. DLAŽBA	1.08	KOUPELNA	4,46	KERAM. DLAŽBA
1.04	OBÝVACÍ POKOJ S KK	25,00	LAMIN. PODLAHA	1.09	LOŽNICE	8,05	LAMIN. PODLAHA
1.05	PRACOVNA	9,70	LAMIN. PODLAHA	1.10	LOŽNICE	12,00	LAMIN. PODLAHA
					CELKEM	84,85	

PROJEKTOVAL, KRESLIL	Ing. Dita Hejzlarová	ZODP. PROJEKTANT	Ing. Dita Hejzlarová	PARÉ	
AKCE	DŘEVOSTAVBA WOODCON			FORMÁT	4 A4
	PENTO 104			MĚŘITKO	1:50
VÝKRES	PŮDORYS 1NP			DATUM	06/2023
	D.1.1 - ARCHITEKTONICKO-STAVEBNÍ ŘEŠENÍ			STUPĚŇ	
				ČÍSLO ZAKÁZKY	23_13
				ČÍSLO VÝKRESU	D.1.1.101



PROJEKTOVAL, KRESLIL	Ing. Dita Hejzlarová	ZODP. PROJEKTANT	Ing. Dita Hejzlarová	PARÉ
AKCE		FORMÁT		
DŘEVOSTAVBA WOODCON PENTO 104		MĚŘITKO		
		1 A4		
VÝKRES		DATUM		
		06/2023		
PŘÍČNÝ ŘEZ - CLASSIC 20° D.1.1 - ARCHITEKTONICKO-STAVEBNÍ ŘEŠENÍ		STUPEŇ		
		ČÍSLO ZAKÁZKY		
		23_13		
		ČÍSLO VÝKRESU		
		D.1.1.102		

POHLEDY 1 - CLASSIC 20°

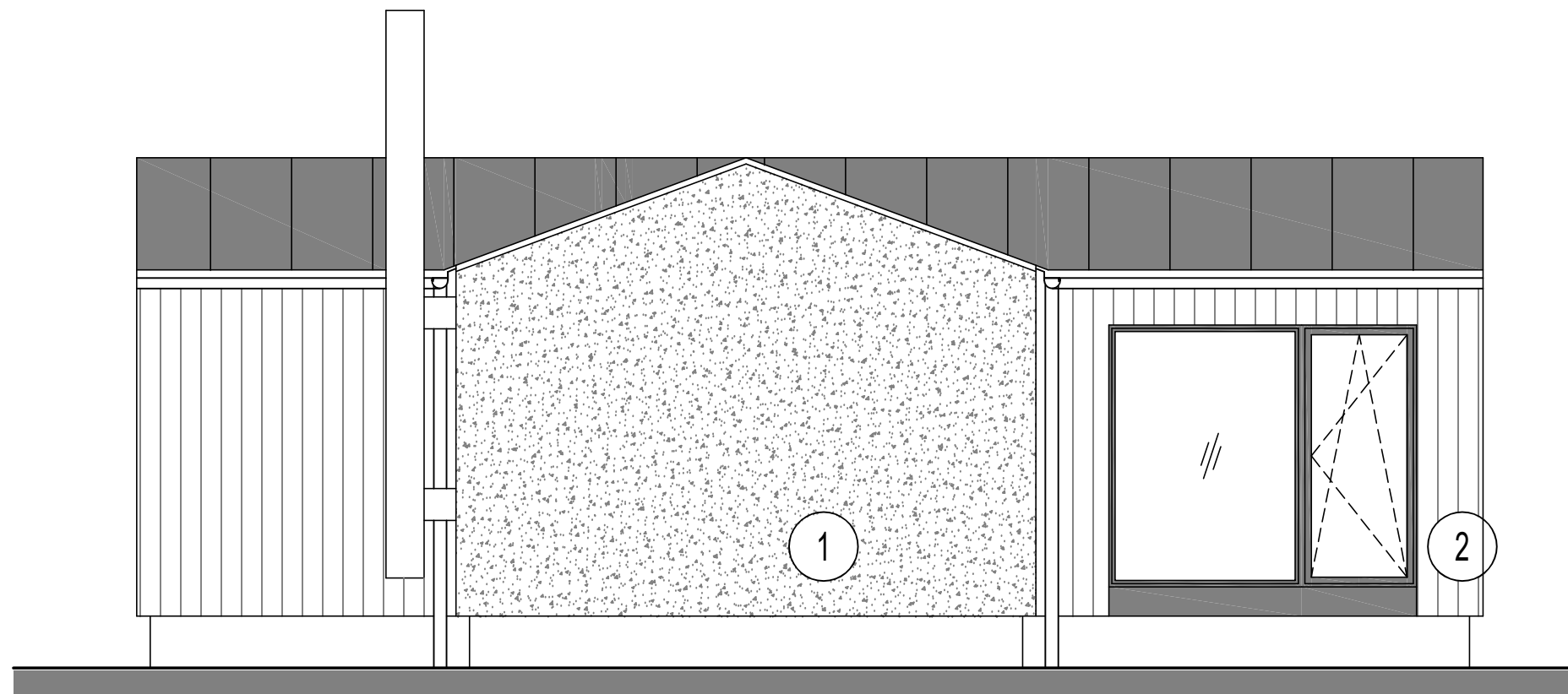
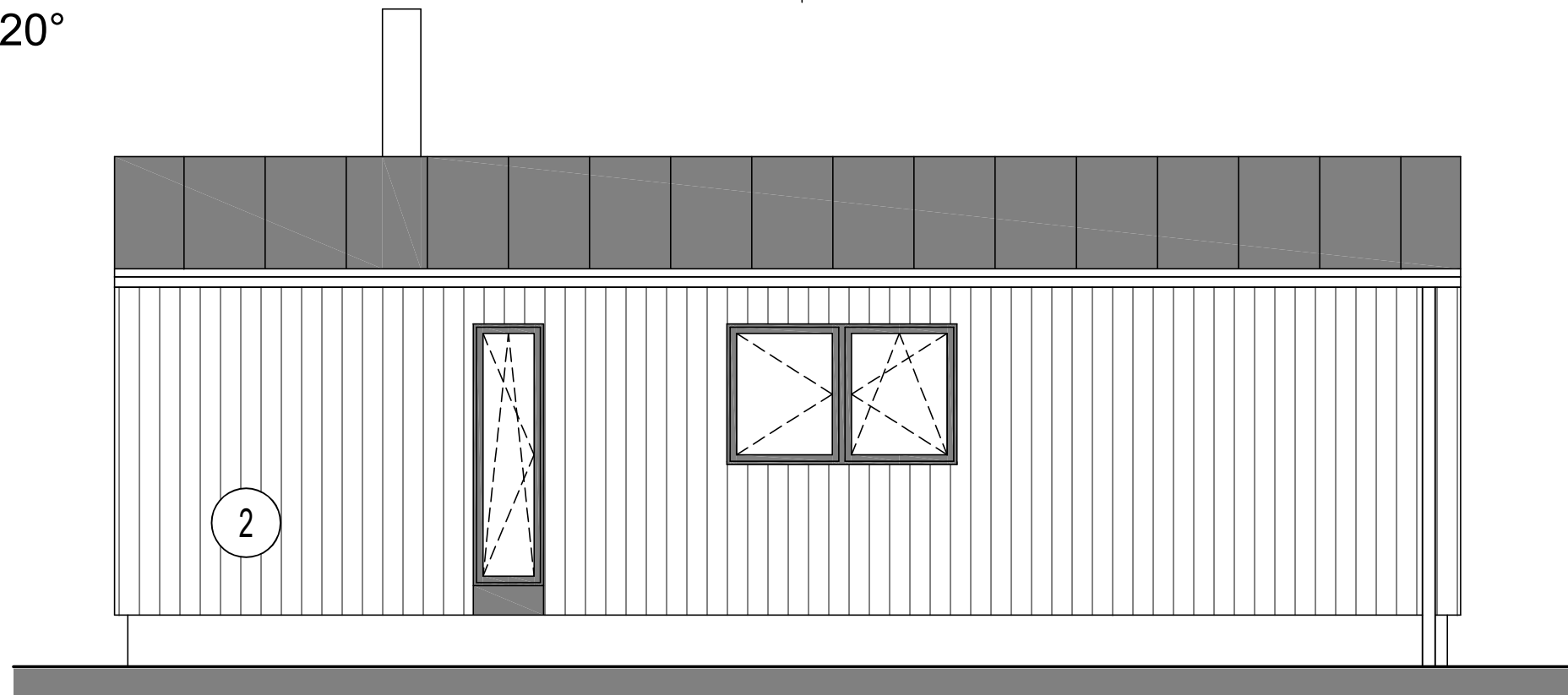


LEGENDA MATERIÁLŮ:

- ① - FASÁDNÍ SYSTÉM - TYP 1
- ② - FASÁDNÍ SYSTÉM - TYP 2
- ③ - FASÁDNÍ SYSTÉM - TYP 3

PROJEKTOVAL, KRESLIL	Ing. Dita Hejzlarová	ZODP. PROJEKTANT	Ing. Dita Hejzlarová	PARÉ
AKCE			FORMÁT	
DŘEVOSTAVBA WOODCON PENTO 104			MĚŘÍTKO	1:50
			DATUM	06/2023
VÝKRES			STUPEŇ	
			ČÍSLO ZAKÁZKY	23_13
POHLEDY 1 - CLASSIC 20° D.1.1 - ARCHITEKTONICKO-STAVEBNÍ ŘEŠENÍ			ČÍSLO VÝKRESU	D.1.1.103_1

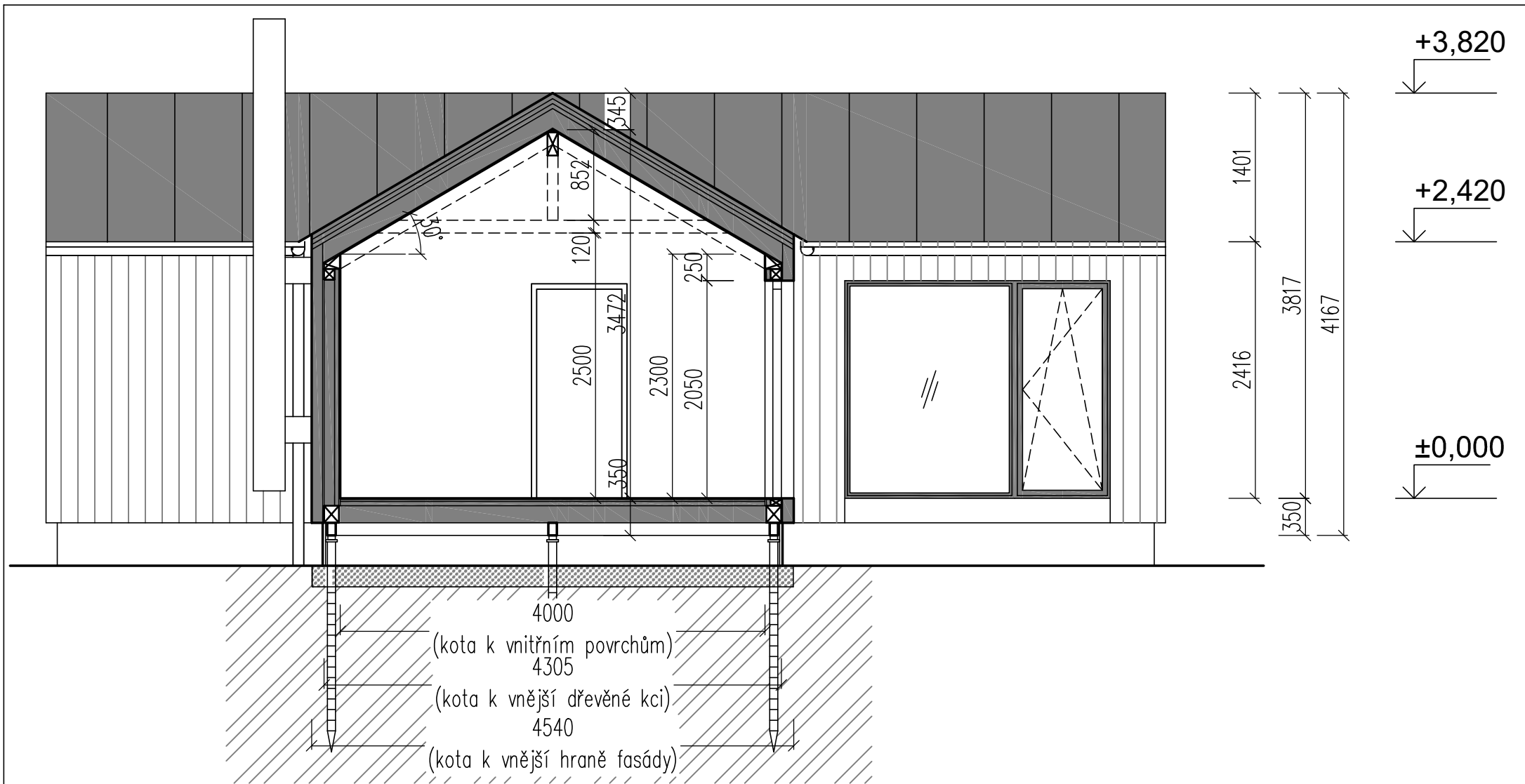
POHLEDY 2 - CLASSIC 20°



LEGENDA MATERIÁLŮ:

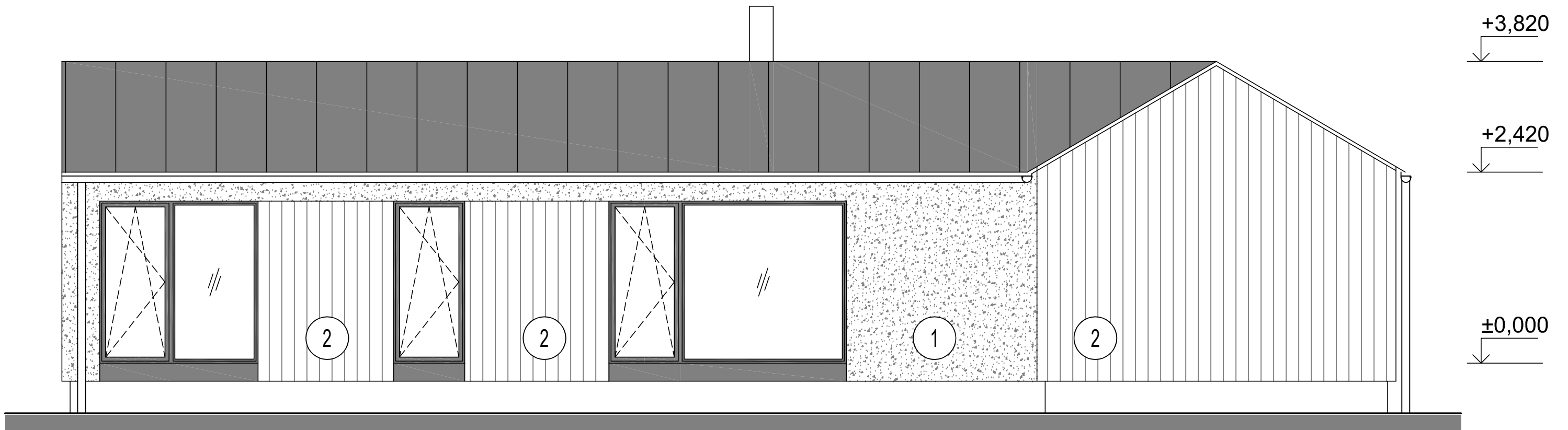
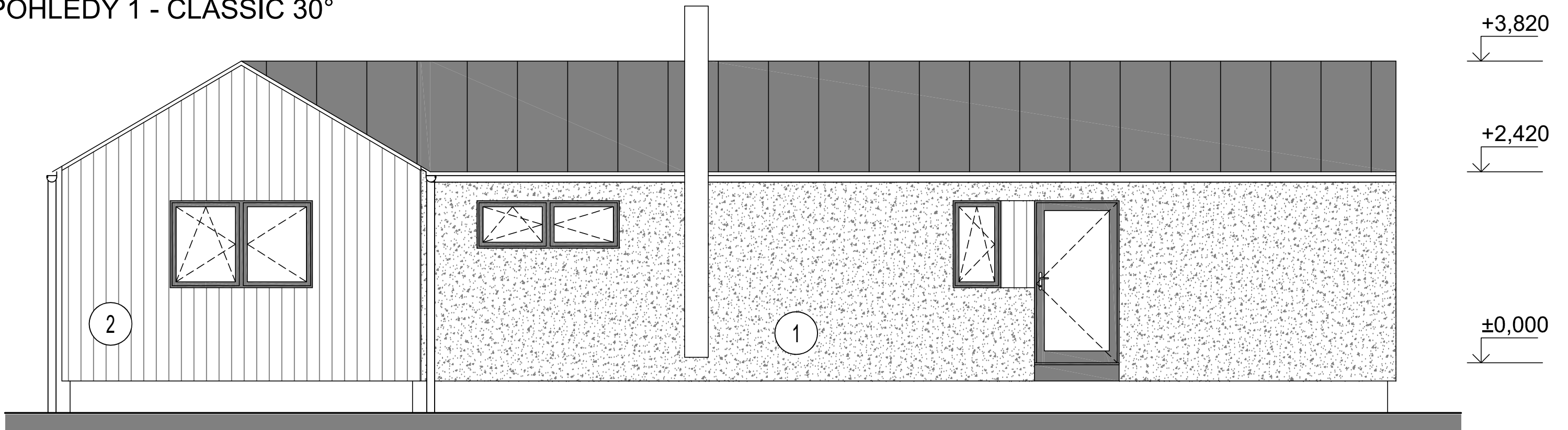
- ① - FASÁDNÍ SYSTÉM - TYP 1
- ② - FASÁDNÍ SYSTÉM - TYP 2
- ③ - FASÁDNÍ SYSTÉM - TYP 3

PROJEKTOVAL, KRESLIL	Ing. Dita Hejzlarová	ZODP. PROJEKTANT	Ing. Dita Hejzlarová	PARÉ
AKCE			FORMÁT	
DŘEVOSTAVBA WOODCON PENTO 104			MĚŘITKO	1:50
			DATUM	06/2023
VÝKRES			STUPEŇ	
			ČÍSLO ZAKÁZKY	23_13
POHLEDY 2 - CLASSIC 20° D.1.1 - ARCHITEKTONICKO-STAVEBNÍ ŘEŠENÍ			ČÍSLO VÝKRESU	D.1.1.103_2



PROJEKTOVAL, KRESLIL	Ing. Dita Hejzlarová	ZODP. PROJEKTANT	Ing. Dita Hejzlarová	PARÉ
AKCE		FORMÁT		
DŘEVOSTAVBA WOODCON PENTO 104		MĚŘITKO		
		DATUM		
VÝKRES		STUPEŇ		
		ČÍSLO ZAKÁZKY		
PŘÍČNÝ ŘEZ - CLASSIC 30° D.1.1 - ARCHITEKTONICKO-STAVEBNÍ ŘEŠENÍ		ČÍSLO VÝKRESU		
		1 A4		
		1:50		
		06/2023		
		23_13		
		D.1.1.104		

POHLEDY 1 - CLASSIC 30°

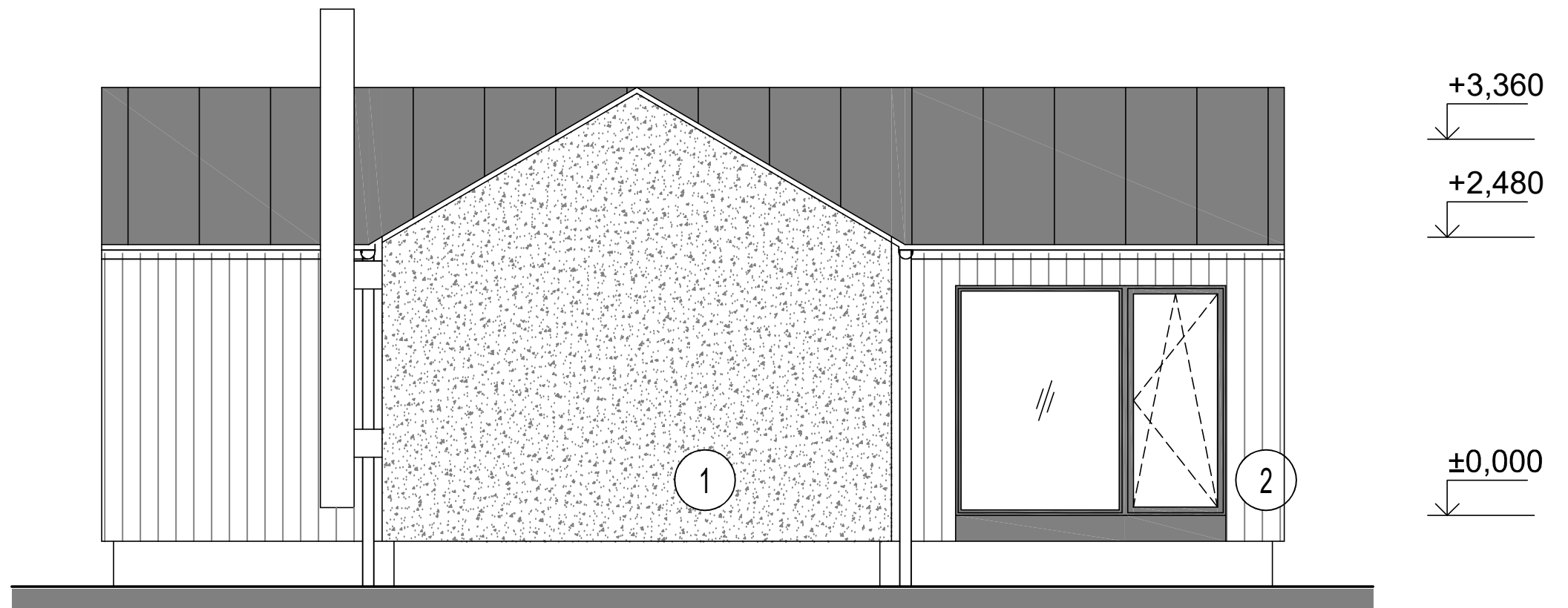
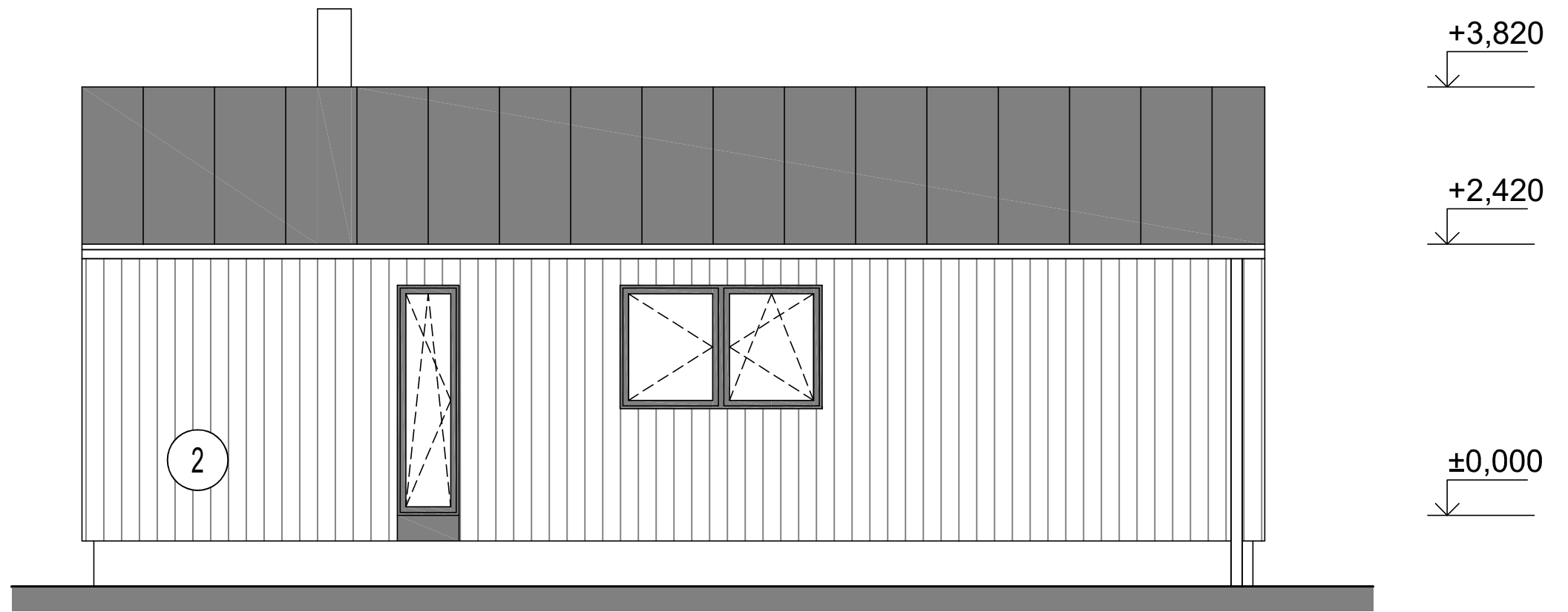


LEGENDA MATERIÁLŮ:

- ① - FASÁDNÍ SYSTÉM - TYP 1
- ② - FASÁDNÍ SYSTÉM - TYP 2
- ③ - FASÁDNÍ SYSTÉM - TYP 3

PROJEKTOVAL, KRESLIL	Ing. Dita Hejzlarová	ZODP. PROJEKTANT	Ing. Dita Hejzlarová	PARÉ
AKCE			FORMÁT	
DŘEVOSTAVBA WOODCON PENTO 104			MĚŘITKO	1:50
			DATUM	06/2023
VÝKRES			STUPEŇ	
			ČÍSLO ZAKÁZKY	23_13
POHLEDY 1 - CLASSIC 30° D.1.1 - ARCHITEKTONICKO-STAVEBNÍ ŘEŠENÍ			ČÍSLO VÝKRESU	D.1.1.105_1

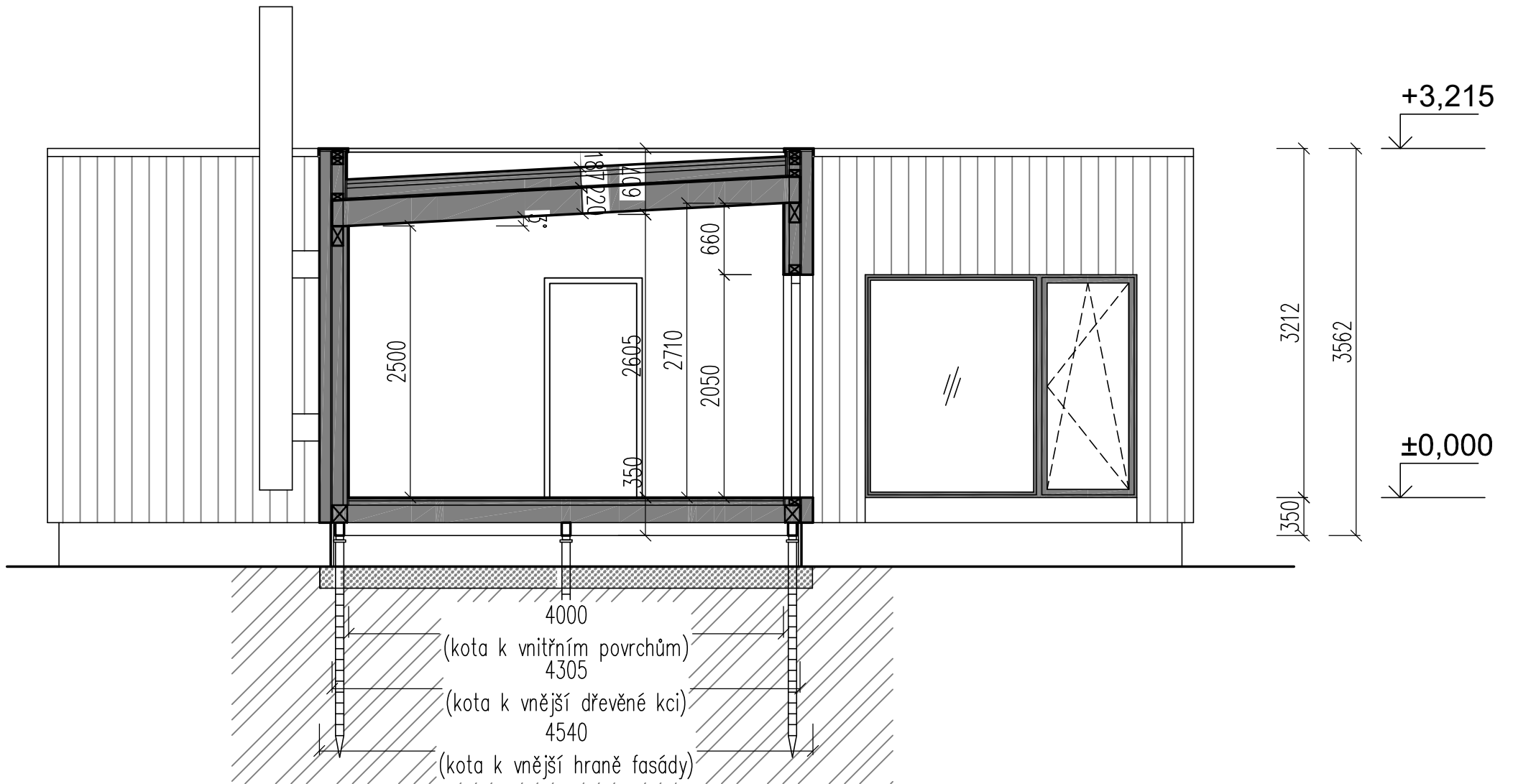
POHLEDY 2 - CLASSIC 30°



LEGENDA MATERIÁLŮ:

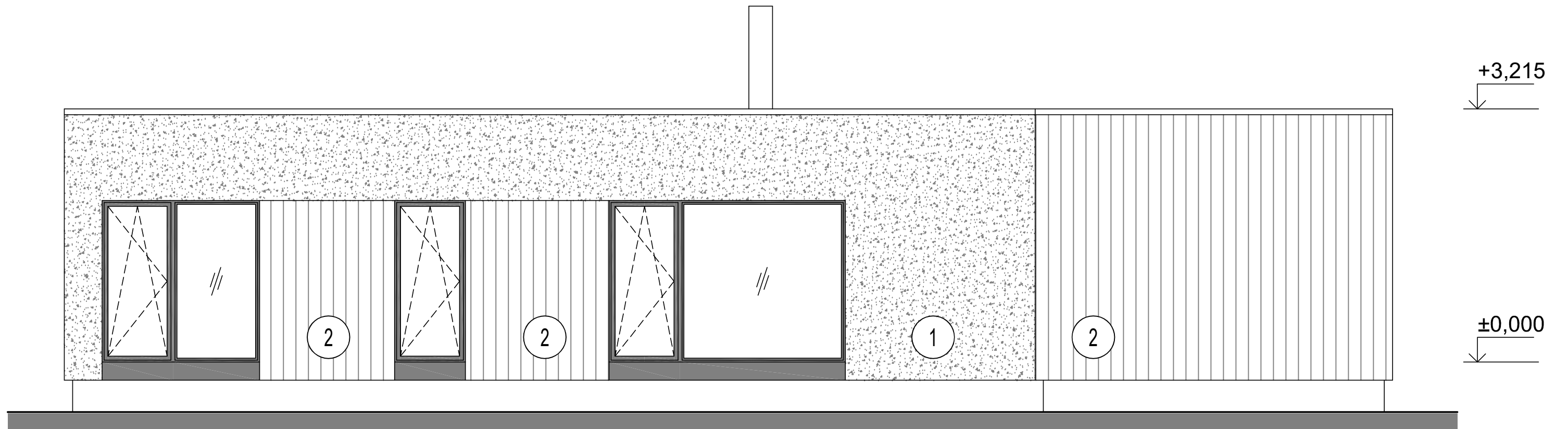
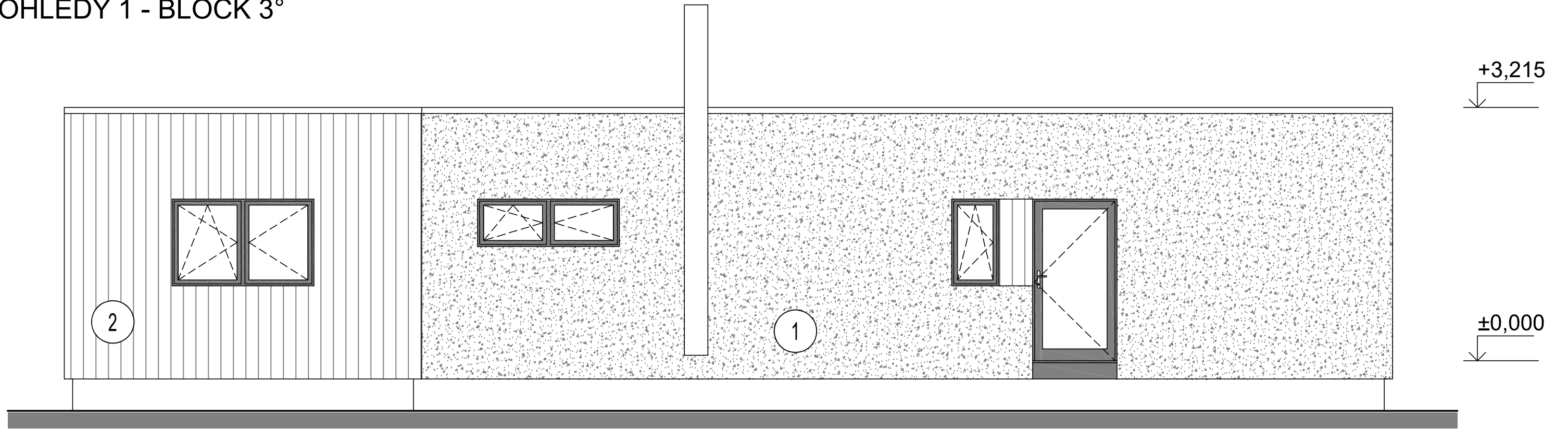
- ① - FASÁDNÍ SYSTÉM - TYP 1
- ② - FASÁDNÍ SYSTÉM - TYP 2
- ③ - FASÁDNÍ SYSTÉM - TYP 3

PROJEKTOVAL, KRESLIL	Ing. Dita Hejzlarová	ZODP. PROJEKTANT	Ing. Dita Hejzlarová	PARÉ
AKCE	DŘEVOSTAVBA WOODCON PENTO 104			FORMÁT 2 A4
VÝKRES	POHLEDY 2 - CLASSIC 30° D.1.1 - ARCHITEKTONICKO-STAVEBNÍ ŘEŠENÍ			MĚŘITKO 1:50
				DATUM 06/2023
				STUPEŇ
				ČÍSLO ZAKÁZKY 23_13
				ČÍSLO VÝKRESU D.1.1.105_2



PROJEKTOVAL, KRESLIL	Ing. Dita Hejzlarová	ZODP. PROJEKTANT	Ing. Dita Hejzlarová	PARÉ
AKCE				
DŘEVOSTAVBA WOODCON PENTO 104			FORMÁT	1 A4
			MĚŘITKO	1:50
VÝKRES			DATUM	06/2023
			STUPEŇ	
PŘÍČNÝ ŘEZ - BLOCK 3° D.1.1 - ARCHITEKTONICKO-STAVEBNÍ ŘEŠENÍ			ČÍSLO ZAKÁZKY	23_13
			ČÍSLO VÝKRESU	D.1.1.106

POHLEDY 1 - BLOCK 3°

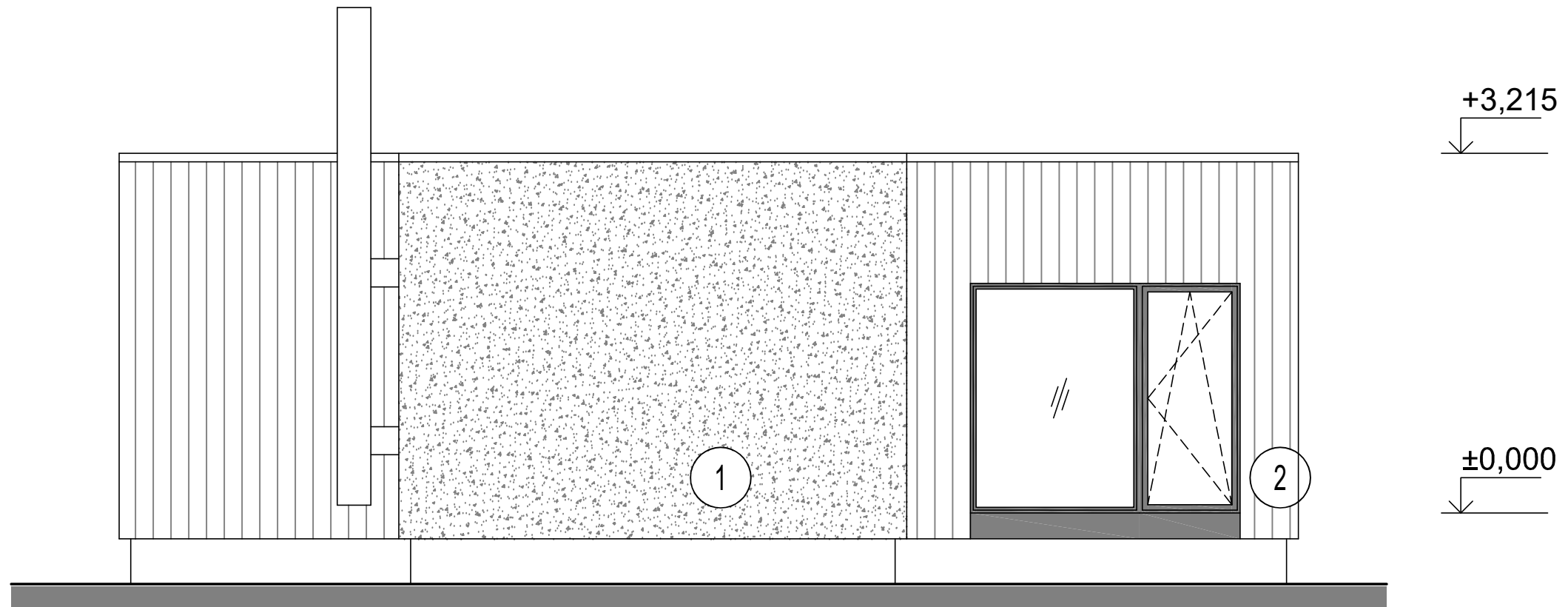
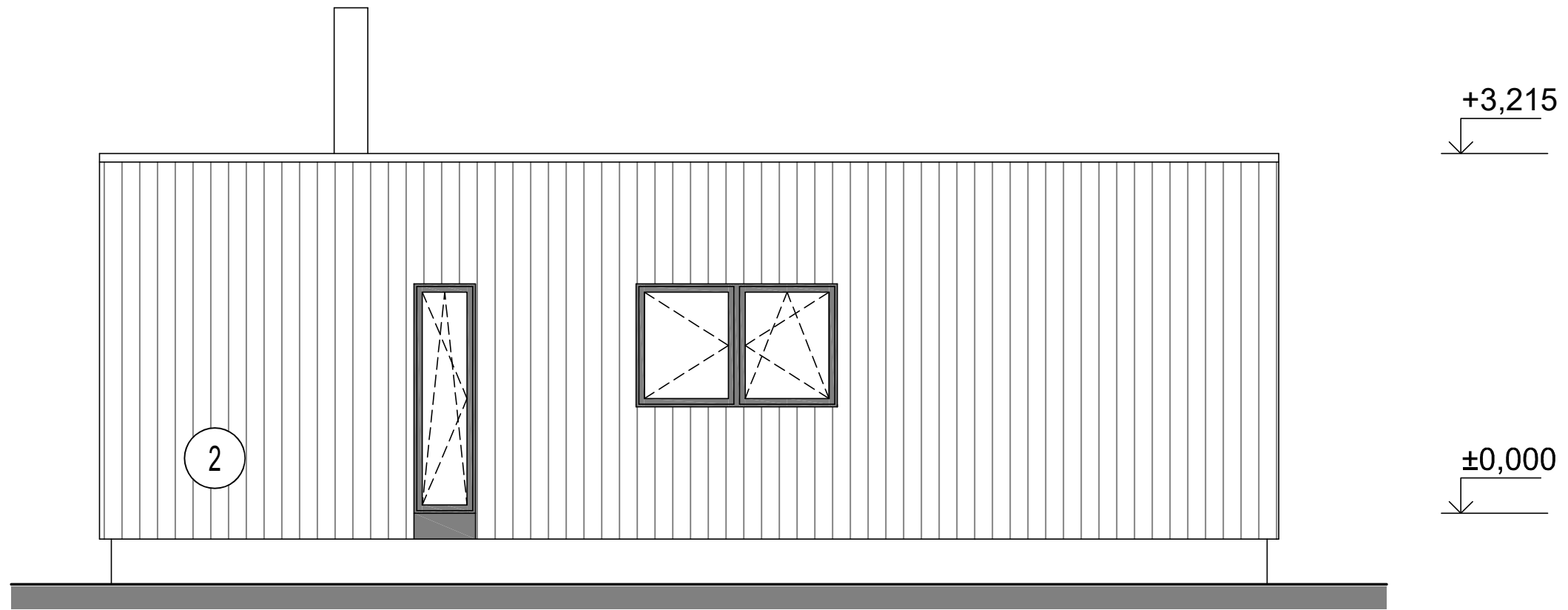


LEGENDA MATERIÁLŮ:

- ① - FASÁDNÍ SYSTÉM - TYP 1
- ② - FASÁDNÍ SYSTÉM - TYP 2
- ③ - FASÁDNÍ SYSTÉM - TYP 3

PROJEKTOVAL, KRESLIL	Ing. Dita Hejzlarová	ZODP. PROJEKTANT	Ing. Dita Hejzlarová	PARÉ
AKCE	DŘEVOSTAVBA WOODCON PENTO 104			FORMÁT 2 A4
VÝKRES	POHLEDY 1 - BLOCK 3° D.1.1 - ARCHITEKTONICKO-STAVEBNÍ ŘEŠENÍ			MĚŘÍTKO 1:50
				DATUM 06/2023
				STUPEŇ
				ČÍSLO ZAKÁZKY 23_13
				ČÍSLO VÝKRESU D.1.1.107_1

POHLEDY 2 - BLOCK 3°



LEGENDA MATERIÁLŮ:

- ① - FASÁDNÍ SYSTÉM - TYP 1
- ② - FASÁDNÍ SYSTÉM - TYP 2
- ③ - FASÁDNÍ SYSTÉM - TYP 3

PROJEKTOVAL, KRESLIL	Ing. Dita Hejzlarová	ZODP. PROJEKTANT	Ing. Dita Hejzlarová	PARÉ
AKCE			FORMÁT	2 A4
DŘEVOSTAVBA WOODCON PENTO 104			MĚŘÍTKO	1:50
			DATUM	06/2023
VÝKRES			STUPEŇ	
POHLEDY 2 - BLOCK 3° D.1.1 - ARCHITEKTONICKO-STAVEBNÍ ŘEŠENÍ			ČÍSLO ZAKÁZKY	23_13
			ČÍSLO VÝKRESU	D.1.1.107_2